

# Catasto Speleologico Ligure



SOCIETA  
SPELEOLOGICA  
ITALIANA

## C A T A S T O delle G R O T T E D ' I T A L I A

Regione

LI

Provincia

SV

Numero

LI1767

Spec.

Data aggiornamento

13/07/2010

Nome

GROTTA N.2 DELLA CAVA DI BORMIDA

Sinonimi

Comune :

BORMIDA

Località

FERRIERA VECCHIA/CASCINA VALLONE

Monte

Valle

Area carsica

Terreno geologico

Età

Sviluppo reale

8

Sviluppo planimetrico

8

Estensione

-

Dislivello positivo (+)

0

Dislivello negativo (-)

0

Dislivello totale

0

Carta	Edizione	Quota alt.	Longitudine
Geografiche ED50		653	8°13'36.6" E
Specifica		Quota cart.	Latitudine
			44°15'58.6" N
Valutazione dato		Quota GPS	
		0	

Note

Idrologia

Andamento

Percorribilità

Sequenza pozzi

Data rilevamento

Rilevatori

VERRINI A.

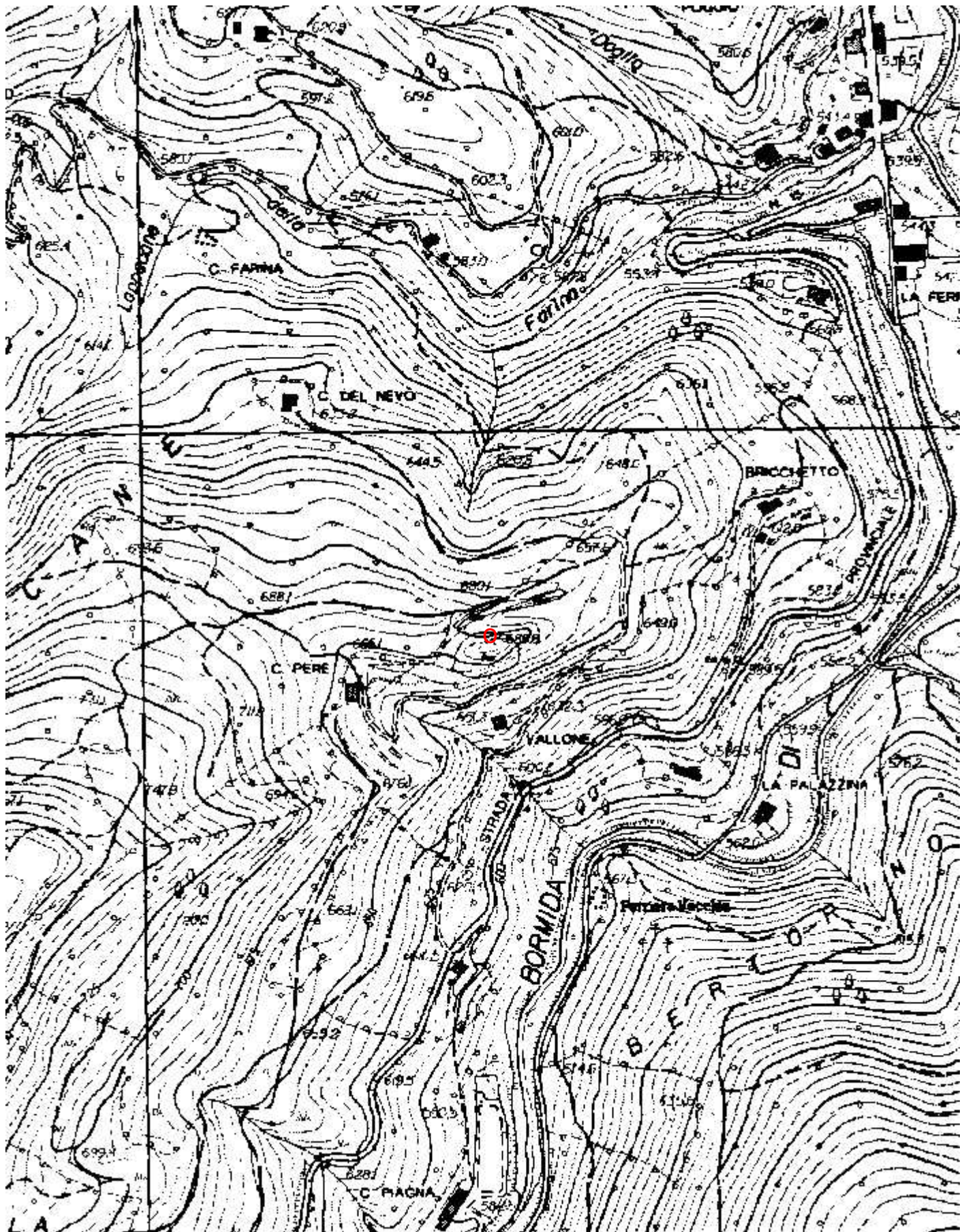
**Gruppi**

G.S.SAVONESE

**Fauna**

**Modifiche**

Cartografia:



Coordinate convertite:

Geografiche WGS84: 8.22577 E 44.26531 N

Chilometriche WGS84: 438204 E 4901632 N 32T