

Catasto Speleologico Ligure



SOCIETÀ
SPELEOLOGICA
ITALIANA

C A T A S T O delle G R O T T E D ' I T A L I A

Regione

LI

Provincia

SV

Numero

LI1765

Spec.

Data aggiornamento

13/04/2015

Nome

BURANCO DA CARNABÙGIA

Sinonimi

GROTTA DELL' ORIGANO

Comune :

TOIRANO

Località

GIOGO DI TOIRANO

Monte

Valle

Area carsica

Terreno geologico

Età

Sviluppo reale

300

Sviluppo planimetrico

-

Estensione

-

Dislivello positivo (+)

0

Dislivello negativo (-)

134

Dislivello totale

134

Carta	Edizione	Quota alt.	Longitudine
Geografiche ED50		795	8°10'36" E
Specifica		Quota cart.	Latitudine
			44°9'50.6" N
Valutazione dato		Quota GPS	
verificare coordinate		0	

Note

Idrologia

Andamento

Percorribilità

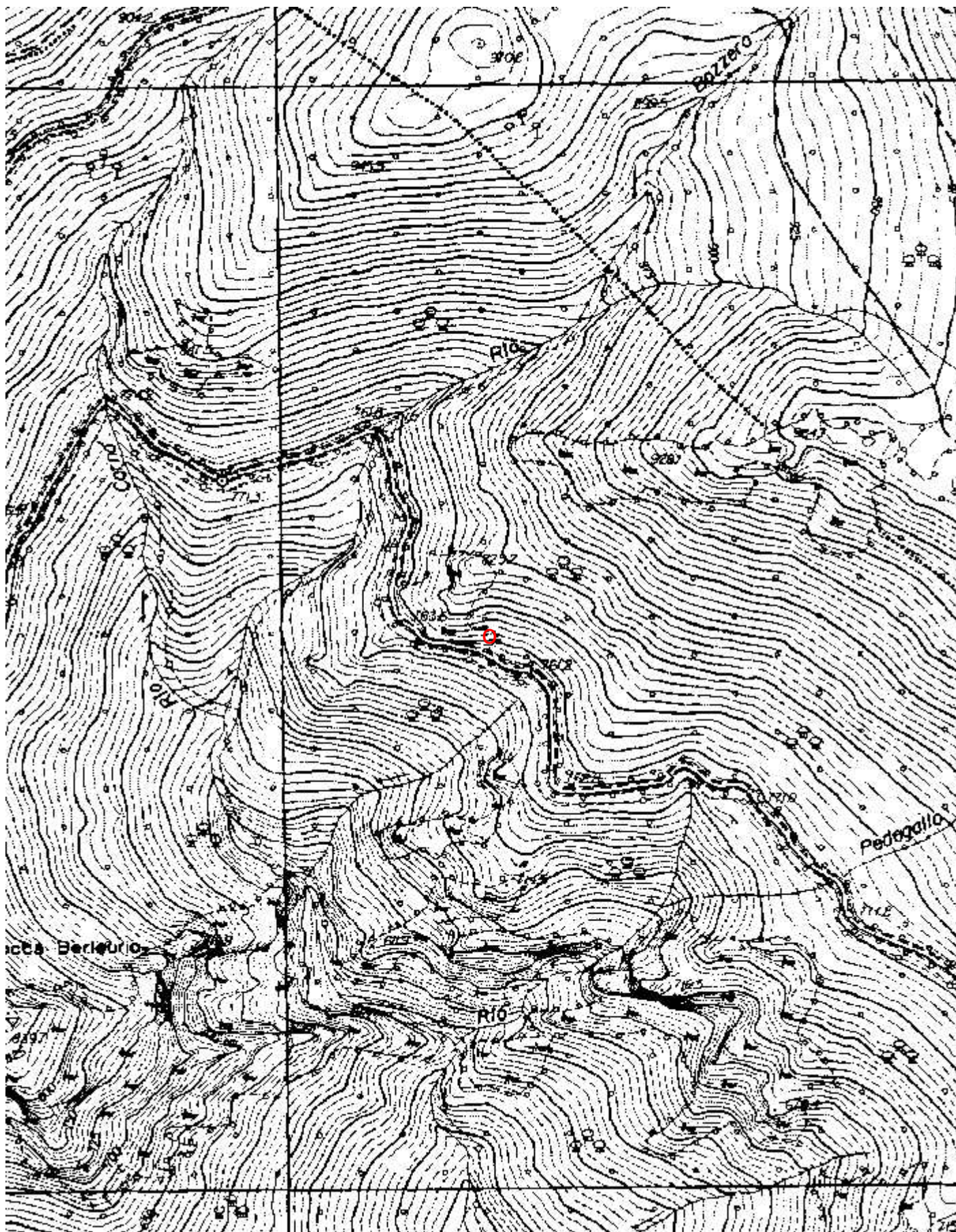
Sequenza pozzi

Data rilevamento

Rilevatori

DIANI P. , SDOBBA S.

Cartografia:



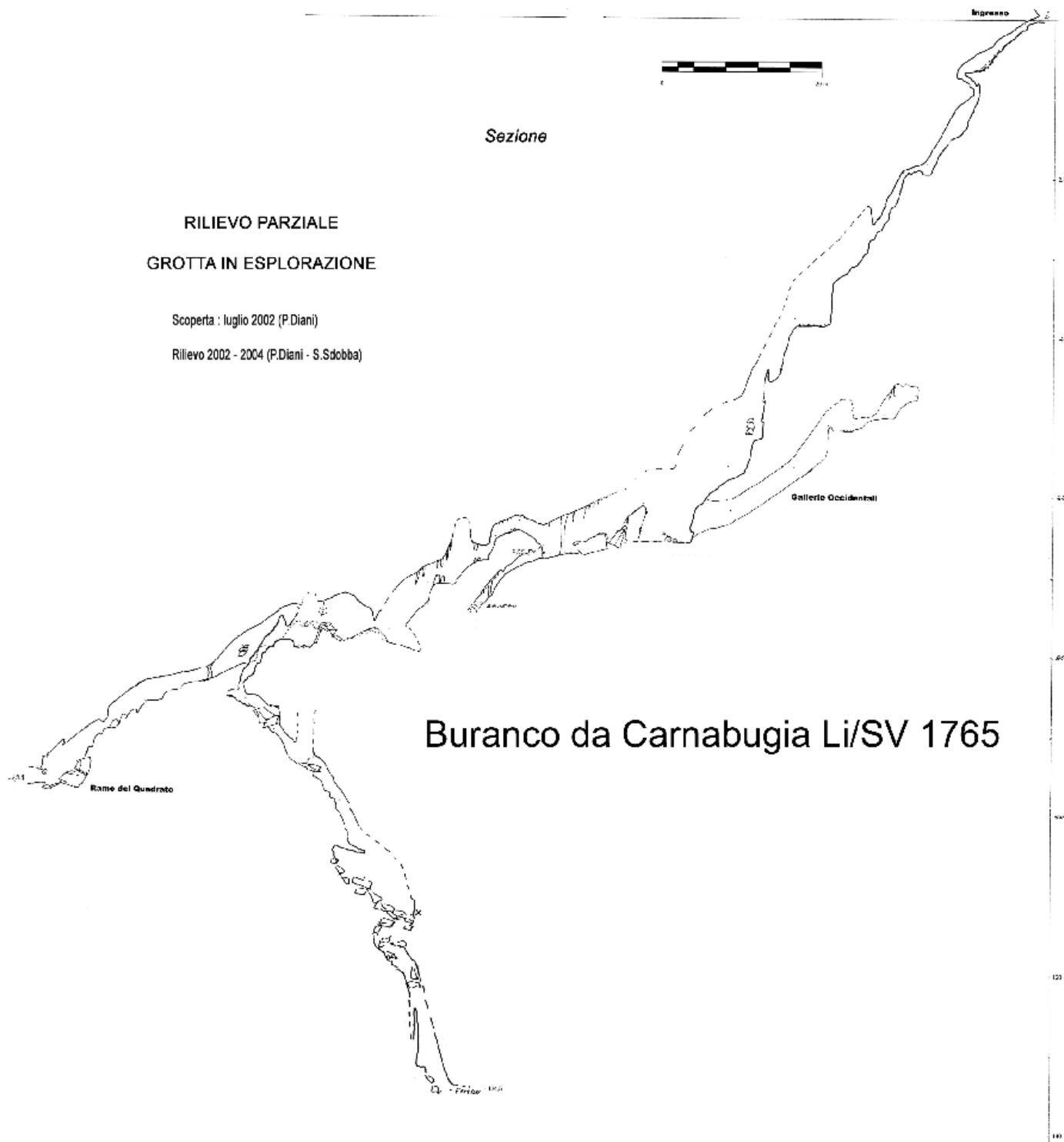
Coordinate convertte:

Geografiche WGS84:

8.17561 E 44.16308 N

Chilometriche WGS84:

434086 E 4890316 N 32T



Buranco da Carnabugia Li/SV 1765

RILIEVO IMPORTATO AUTOMATICAMENTE TRA QUELLI SCANSIONATI.

Buranco da Carnabugia

Li/SV 1765



Pianta

