

Catasto Speleologico Ligure



SOCIETA
SPELEOLOGICA
ITALIANA

C A T A S T O delle G R O T T E D ' I T A L I A

Regione

LI

Provincia

SV

Numero

LI1714

Spec.

Data aggiornamento

03/12/2012

Nome

TANA DI MONTE MAO

Sinonimi

Comune :

BERGEGGI

Località

Monte

MONTE MAO

Valle

Area carsica

Terreno geologico

SPM

Età

Sviluppo reale

6.4

Sviluppo planimetrico

6.3

Estensione

6.5

Dislivello positivo (+)

0

Dislivello negativo (-)

0.61

Dislivello totale

0.61

Carta	Edizione	Quota alt.	Longitudine
UTM WGS84 32		410	453786.5
Specifica		Quota cart.	Latitudine
		404	4899086.4
Valutazione dato		Quota GPS	
		0	

Note

Idrologia

dry

Andamento

SUBORIZZONTALE

Percorribilità

FACILE

Sequenza pozzi

Data rilevamento

Rilevatori

FABRIZIO FALCO, GIANMARIO GRASSO

Descrizione

L'imbocco, che rimane nascosto dalla vegetazione e dalla roccia sporgente, conduce ad una piccola galleria in leggera discesa con il fondo terroso, utilizzata sul fondo come tana da numerosi animali. Sul fondo, si dipartono due brevi prosecuzioni che diventano ben presto impercorribili.

Itinerario di accesso

Dopo essere risaliti lungo il sentiero che conduce alla cima del Monte Mao, dirigersi verso est, in leggera discesa, fino ad arrivare ad un gruppo di rocce affioranti. Nascosta dalla vegetazione, ad una quota di 410 m s.l.m. si apre la grotta.

Bibliografia

Riferimenti a Censimenti Speciali

Informazioni aggiuntive

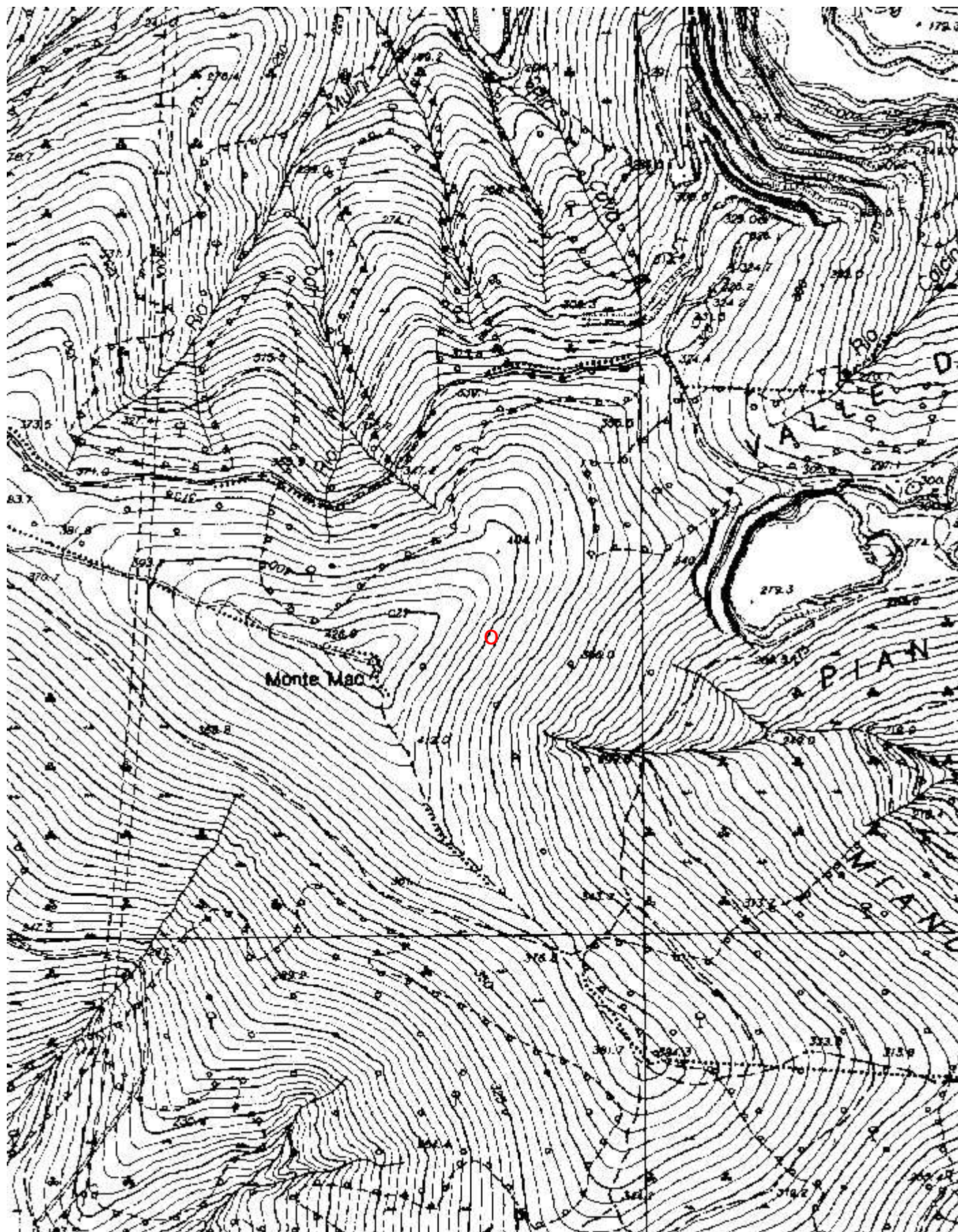
Gruppi

GRUPPO SPELEOLOGICO SAVONESE

Fauna

Modifiche

Cartografia:



Coordinate convertite:

Geografiche WGS84: 8.42121 E 44.24355 N

Chilometriche WGS84: 453786 E 4899086 N 32T

Tana di Monte Mao

Bergeggi, 1714 Li/SV

Gruppo Speleologico Savonese - 2012

Rilievo: M.Caldana, F.Falco

Disegno: F.Falco

Sezioni trasversali

