

Catasto Speleologico Ligure



SOCIETA
SPELEOLOGICA
ITALIANA

C A T A S T O delle G R O T T E D ' I T A L I A

Regione

LI

Provincia

SV

Numero

LI1711

Spec.

Data aggiornamento

05/10/2012

Nome

TANA PICCOLA DI MONTE MAO

Sinonimi

Comune:

SPOTORNO

Località

Monte

MONTE MAO

Valle

Area carsica

Terreno geologico

SPM

Età

Sviluppo reale

5.98

Sviluppo planimetrico

5.3

Estensione

5.2

Dislivello positivo (+)

2

Dislivello negativo (-)

0

Dislivello totale

2

Carta	Edizione	Quota alt.	Longitudine
UTM WGS84 32			453166.1
Specifica		Quota cart.	Latitudine
		350	4899119.7
Valutazione dato		Quota GPS	
		0	

Note

Idrologia

temporary absorbent

Andamento

ASCENDENTE

Percorribilità

FACILE ACCESSO

Sequenza pozzi

Data rilevamento

Rilevatori

MAURIZIO BAZZANO, FABRIZIO FALCO, GIANMARIO GRASSO

Descrizione

Piccolo ingresso apertosi nei pressi di una piccola falesia sul lato ovest di Monte Mao, subito sotto al sentiero che, staccatosi dalla strada proveniente dal Bric Colombino, conduce verso sud. Di accesso piuttosto semplice. La cavità presenta, dopo un piccolo antro, andamento ascendente con morfologie impostate sulla stratificazione della roccia in cui si pare. Di sviluppo limitato (poco più di 5 m), presenta, sul fondo, pavimento concrezionato. Un debole apporto idrico per percolazione dai terreni sovrastanti genera periodicamente un laghetto di dimensioni decimetriche.

Itinerario di accesso

Dalla strada sterrata che dal Bric Colombino conduce verso Monte Mao, oltrepassata la sella tra i due rilievi e giunti quasi al termine della salita, si prende il sentiero che scende sul lato ovest di Monte Mao. Il sentiero, dapprima discendente, inizia a salire ed in prossimità di un affioramento roccioso, attraversa un "ciappo" di Dolomia. La cavità si apre in questo punto, una decina di metri al di sotto del sentiero.

Bibliografia

Riferimenti a Censimenti Speciali

Informazioni aggiuntive

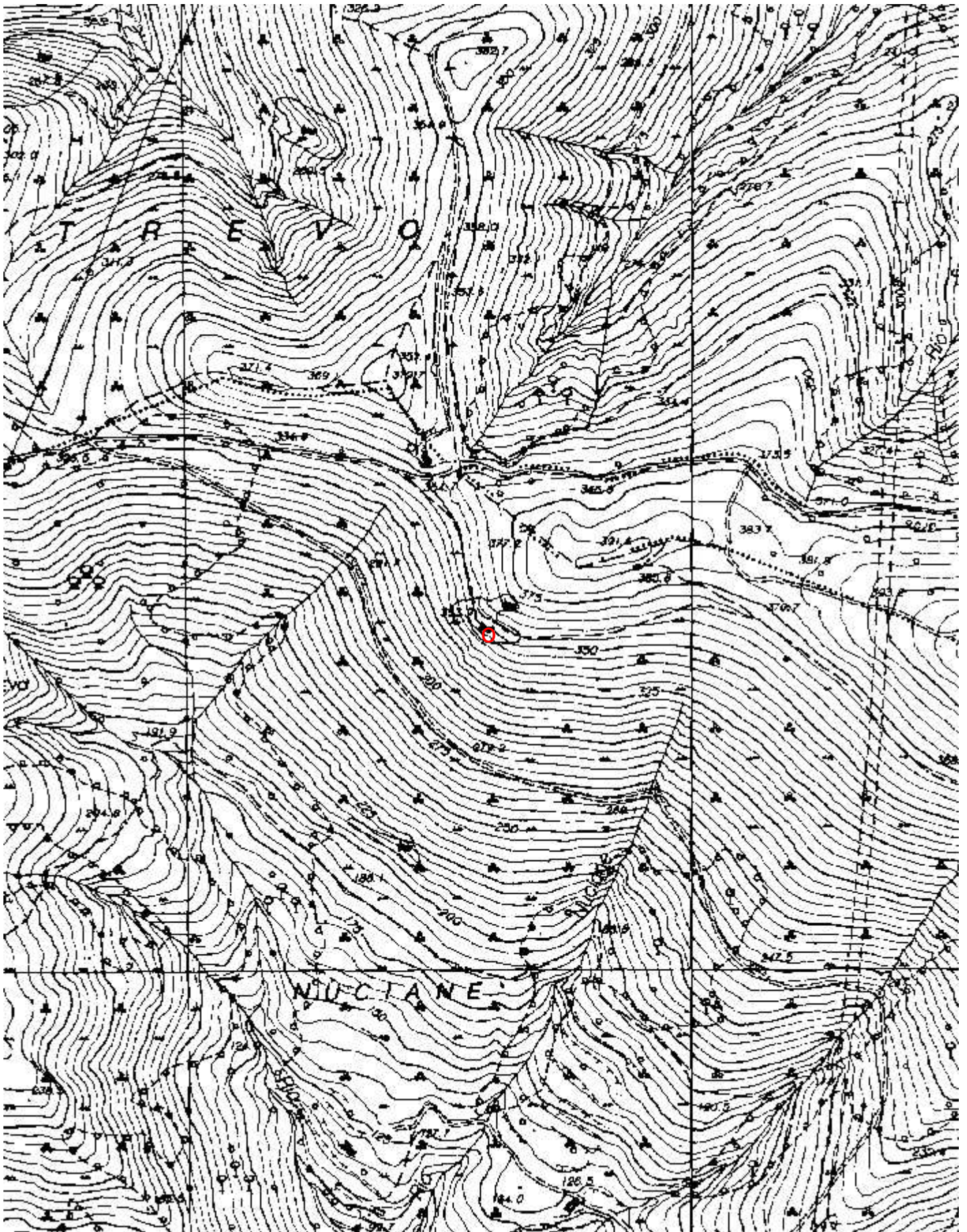
Gruppi

GRUPPO SPELEOLGICO SAVONESE

Fauna

Modifiche

Cartografia:



Coordinate convertte:

Geografiche WGS84: 8.41344 E 44.24381 N

Chilometriche WGS84: 453166 E 4899120 N 32T