

# Catasto Speleologico Ligure



SOCIETA  
SPELEOLOGICA  
ITALIANA

## C A T A S T O delle G R O T T E D ' I T A L I A

Regione

LI

Provincia

SV

Numero

LI1669

Spec.

Data aggiornamento

02/06/2018

Nome

GARBU DU VIO'

Sinonimi

Comune :

Località

Versante meridionale Poggio Grande

Monte

Valle

Area carsica

Terreno geologico

Età

Sviluppo reale

16

Sviluppo planimetrico

-

Estensione

8

Dislivello positivo (+)

0

Dislivello negativo (-)

8

Dislivello totale

8

Carta	Edizione	Quota alt.	Longitudine
UTM ED50 32		565	433135
Specifica		Quota cart.	Latitudine
			4884030
Valutazione dato		Quota GPS	
		0	

**Note**

Importato automaticamente, dato originale:  
1669 Garbu du Viò. Cisano sul Neva, Versante meridionale Poggio Grande. BARDINETO n° 245.4. |8° 09' 52',5;|44° 06' 20',5.  
433135 884030. |Q. 565 ca. D.-8. Ls.16; Lp.8. R.: G.C.-M.B. (6).

**Idrologia**

**Andamento**

**Percorribilità**

**Sequenza pozzi**

**Data rilevamento**

**Rilevatori**

#### Itinerario di accesso

#### Bibliografia

Riferimenti a Censimenti Speciali

Informazioni aggiuntive

Importato automaticamente, dato originale:

1669 Garbu du Viò. Cisano sul Neva, Versante meridionale Poggio Grande.  
BARDINETO n° 245.4. |8° 09' 52',5;|44° 06' 20',5. 433135 884030. |Q. 565 ca. D.-8.  
Ls.16; Lp.8. R.: G.C.-M.B. (6).

**Gruppi**

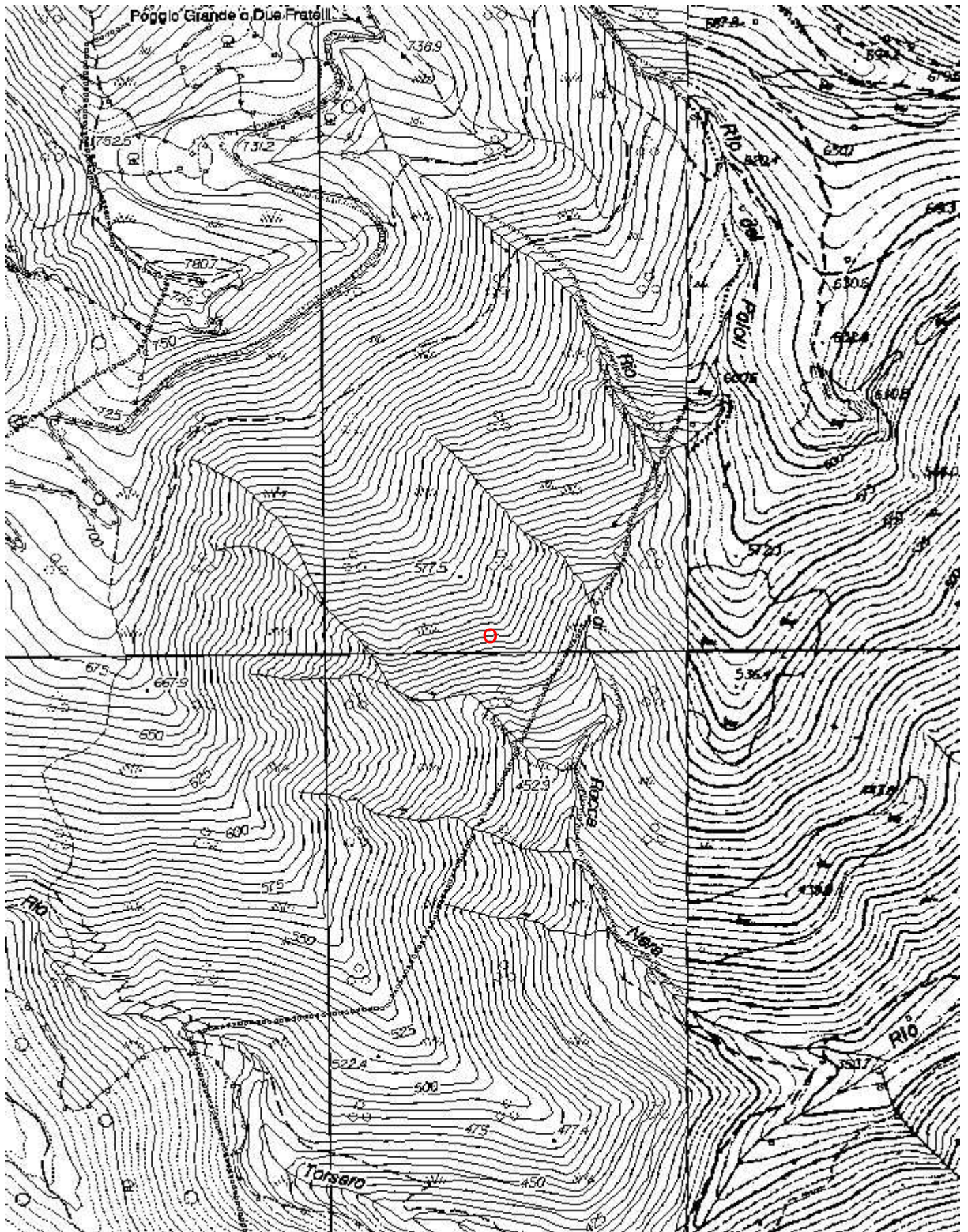
S.C.PANDA/G.S.IMPERIESE

**Fauna**

**Modifiche**



Cartografia:



Coordinate convertite:

Geografiche WGS84: 8.1635 E 44.10462 N

Chilometriche WGS84: 433052 E 4883833 N 32T