

Catasto Speleologico Ligure



SOCIETÀ
SPELEOLOGICA
ITALIANA

C A T A S T O delle G R O T T E D ' I T A L I A

Regione

LI

Provincia

SV

Numero

LI1664

Spec.

Data aggiornamento

02/06/2018

Nome

POZZETTO 2° DI RIO BEGUDDA

Sinonimi

Comune :

Località

Rio Begudda

Monte

Valle

Area carsica

Terreno geologico

Età

Sviluppo reale

29

Sviluppo planimetrico

24

Estensione

-

Dislivello positivo (+)

0

Dislivello negativo (-)

7

Dislivello totale

7

Carta	Edizione	Quota alt.	Longitudine
UTM ED50 32		140	431342
Specifica		Quota cart.	Latitudine
			4882540
Valutazione dato		Quota GPS	
		0	

Note

Importato automaticamente, dato originale:
1664 Pozzetto II del Rio Begudda. Cisano sul Neva, Rio Begudda. VILLANOVA D'ALBENGA n° 245.3. [8° 08' 33';|44° 05' 31'].
431342 882540. |Q. 140. D.-7. Svs.29; Svp.24. Ls.21; Lp.19. R.: G.C.-M.B. (6).

Idrologia

Andamento

Percorribilità

Sequenza pozzi

Data rilevamento

Rilevatori

Itinerario di accesso

Bibliografia

Riferimenti a Censimenti Speciali

Informazioni aggiuntive

Importato automaticamente, dato originale:

1664 Pozzetto II del Rio Begudda. Cisano sul Neva, Rio Begudda. VILLANOVA D'ALBENGA n° 245.3. |8° 08' 33";|44° 05' 31"|. 431342 882540. |Q. 140. D.-7. Svs.29; Svp.24. Ls.21; Lp.19. R.: G.C.-M.B. (6).

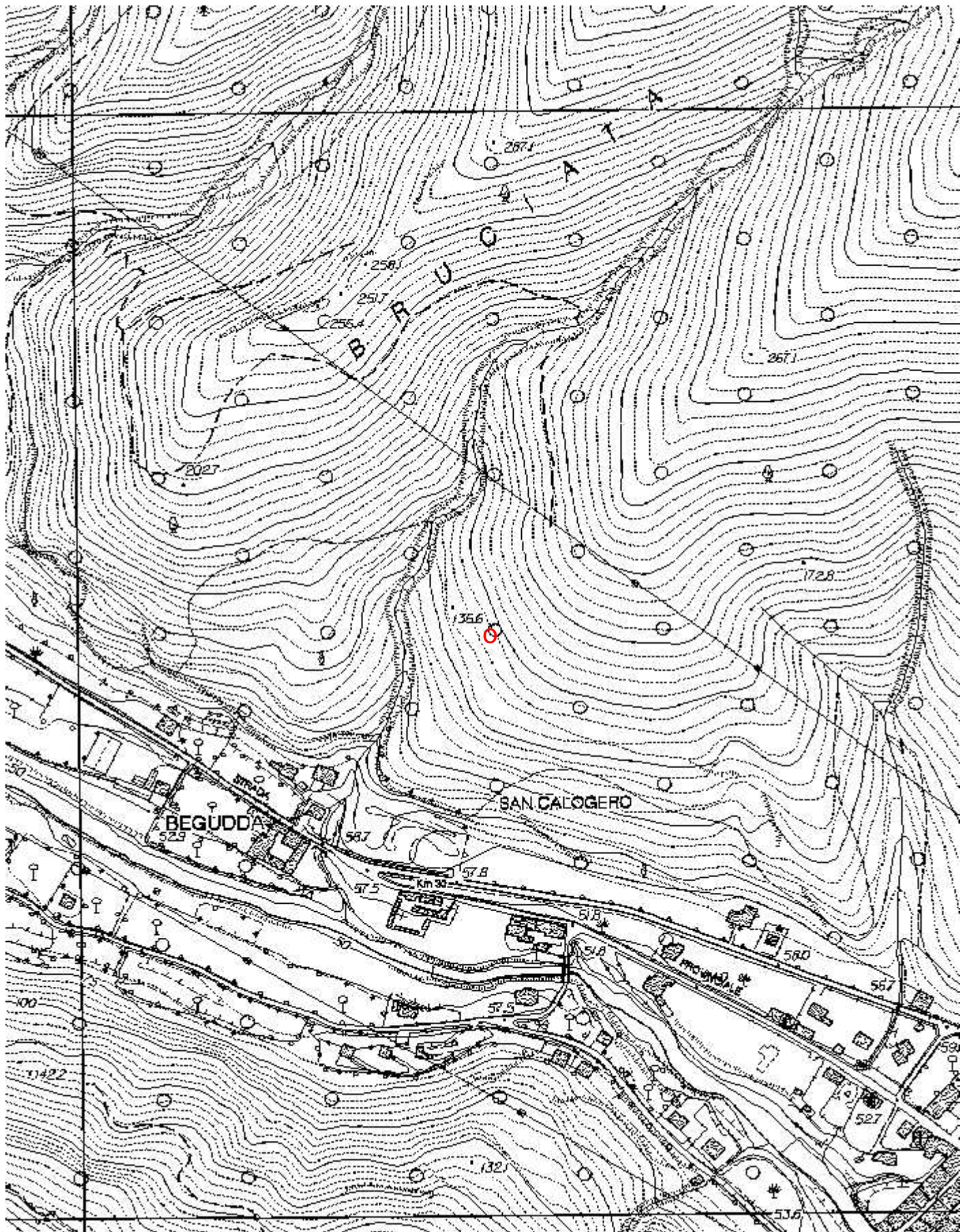
Gruppi

S.C.PANDA/G.S.IMPERIESE

Fauna

Modifiche

Cartografia:



Coordinate convertite:

Geografiche WGS84: 8.1413 E 44.09104 N

Chilometriche WGS84: 431259 E 4882343 N 32T