

Catasto Speleologico Ligure



SOCIETÀ
SPELEOLOGICA
ITALIANA

C A T A S T O delle G R O T T E D ' I T A L I A

Regione

LI

Provincia

SV

Numero

LI1660

Spec.

Data aggiornamento

02/06/2018

Nome

GROTTA DELLA STRETTOIA

Sinonimi

Comune:

Località

Collina Bassetto

Monte

Valle

Area carsica

Terreno geologico

Età

Sviluppo reale

25

Sviluppo planimetrico

22

Estensione

-

Dislivello positivo (+)

2

Dislivello negativo (-)

0

Dislivello totale

2

Carta	Edizione	Quota alt.	Longitudine
UTM ED50 32		180	431410
Specifica		Quota cart.	Latitudine
			4881810
Valutazione dato		Quota GPS	
		0	

Note

Importato automaticamente, dato originale:
1660 Grotta della Strettoia (Garbu du Bassetto). Cisano sul Neva, Collina Bassetto. VILLANOVA D'ALBENGA n° 245.3. |8° 08' 36";|44° 05' 07",5. 431410 881810. Q. 180 ca. D.+2. Svs.25; Svp.22. Ls.20; Lp.19. R.: G.C. B. (4; 6).

Idrologia

Andamento

Percorribilità

Sequenza pozzi

Data rilevamento

Rilevatori

Itinerario di accesso

Bibliografia

Riferimenti a Censimenti Speciali

Informazioni aggiuntive

Importato automaticamente, dato originale:

1660 Grotta della Strettoia (Garbu du Bassettu). Cisano sul Neva, Collina Bassetto. VILLANOVA D'ALBENGA n° 245.3. |8° 08' 36";|44° 05' 07",5. 431410 881810. Q. 180 ca. D.+2. Svs.25; Svp.22. Ls.20; Lp.19. R.: G.C. B. (4; 6).

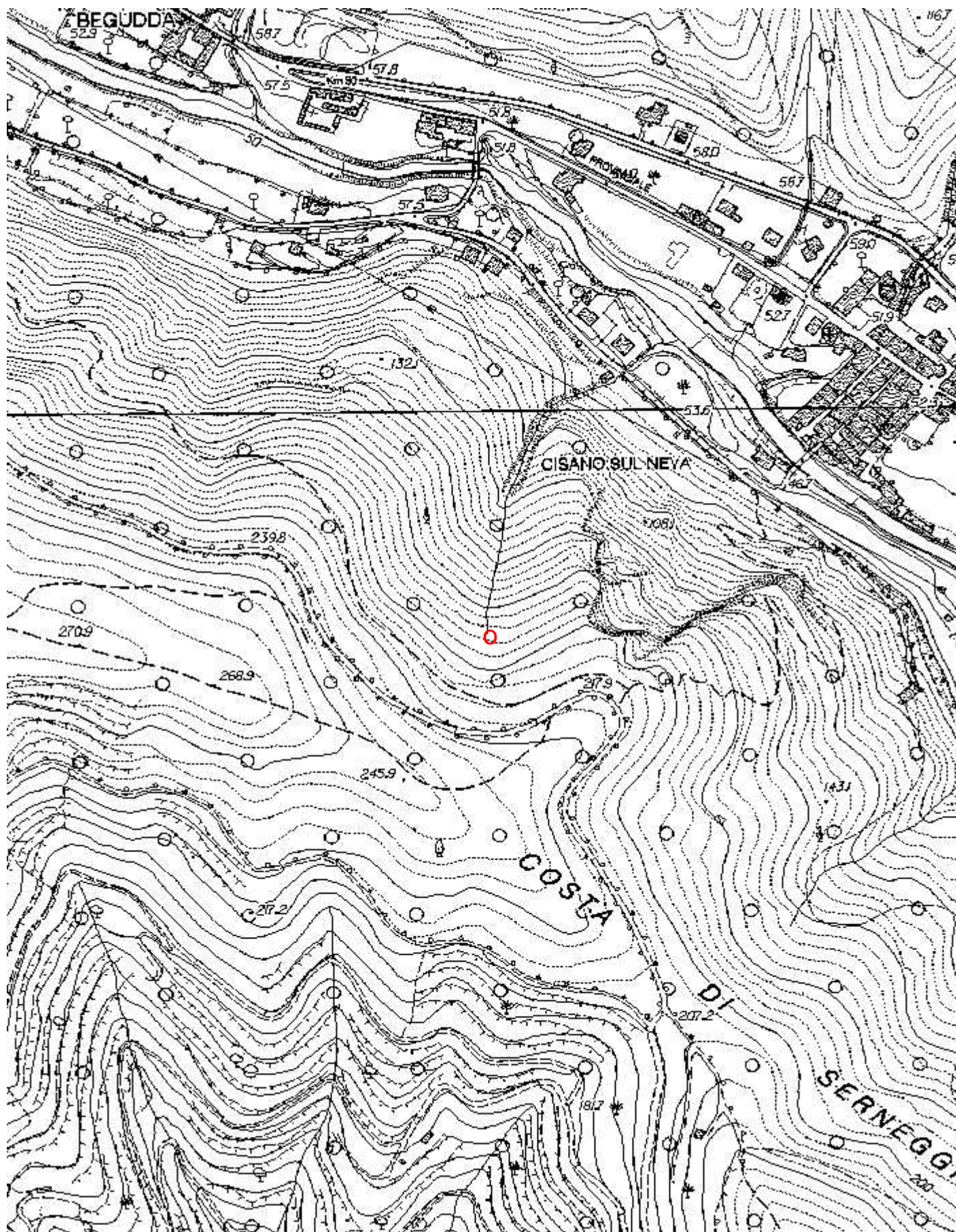
Gruppi

G.S.IMPERIESE CAI

Fauna

Modifiche

Cartografia:



Coordinate convertite:

Geografiche WGS84: 8.14224 E 44.08447 N

Chilometriche WGS84: 431327 E 4881613 N 32T