

Catasto Speleologico Ligure



SOCIETÀ
SPELEOLOGICA
ITALIANA

C A T A S T O delle G R O T T E D ' I T A L I A

Regione

LI

Provincia

SV

Numero

LI1659

Spec.

Data aggiornamento

02/06/2018

Nome

GARBU A TRE BUCCHE

Sinonimi

Comune:

Località

Collina Bassetto

Monte

Valle

Area carsica

Terreno geologico

Età

Sviluppo reale

11

Sviluppo planimetrico

11

Estensione

-

Dislivello positivo (+)

1

Dislivello negativo (-)

0

Dislivello totale

1

Carta	Edizione	Quota alt.	Longitudine
<input type="text" value="UTM ED50 32"/>		<input type="text" value="185"/>	<input type="text" value="431330"/>
Specifica		Quota cart.	Latitudine
<input type="text"/>		<input type="text"/>	<input type="text" value="4881860"/>
Valutazione dato		Quota GPS	
<input type="text"/>		<input type="text" value="0"/>	

Note

Importato automaticamente, dato originale:
1659 Garbu a tre Bucche. Cisano sul Neva, Collina Bassetto. VILLANOVA D'ALBENGA 245.3. |8° 08' 33';|44° 05' 10'|. 431330 881860. |Q. 185 ca. D.+1. Svs.11; Svp.11. Ls.7; Lp.7: R.:G.C.-G.R. B. (6).

Idrologia

Andamento

Percorribilità

Sequenza pozzi

Data rilevamento

Rilevatori

Itinerario di accesso

Bibliografia

Riferimenti a Censimenti Speciali

Informazioni aggiuntive

Importato automaticamente, dato originale:
1659 Garbu a tre Bucche. Cisano sul Neva, Collina Bassetto. VILLANOVA
D'ALBENGA 245.3. [8° 08' 33";44° 05' 10"]. 431330 881860. [Q. 185 ca. D.+1. Svs.11;
Svp.11. Ls.7; Lp.7: R.:G.C.-G.R. B. (6).

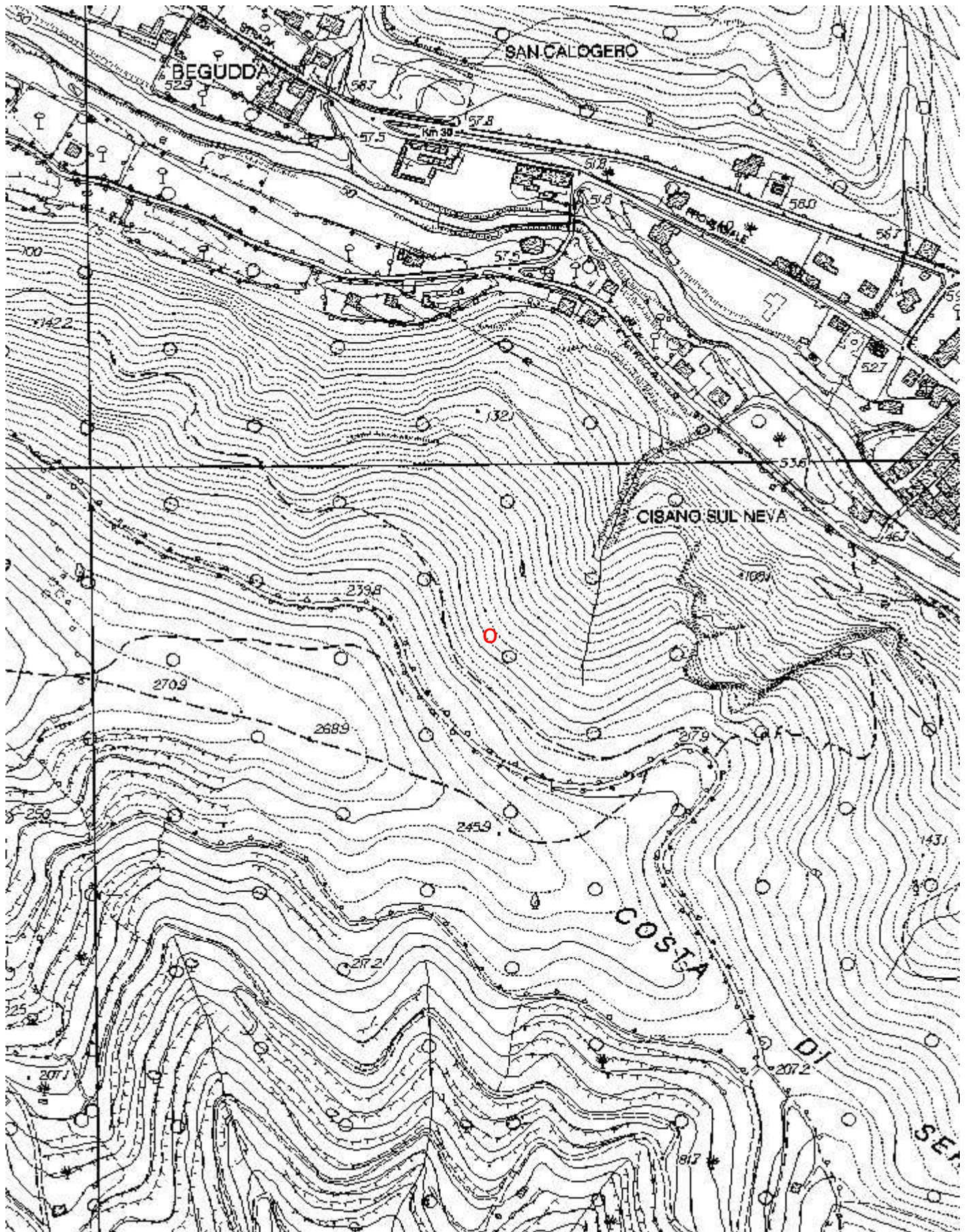
Gruppi

G.S.IMPERIESE CAI

Fauna

Modifiche

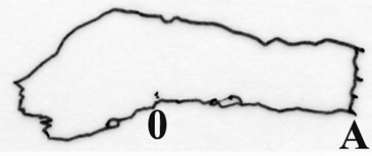
Cartografia:



Coordinate convertite:

Geografiche WGS84: 8.14123 E 44.08492 N

Chilometriche WGS84: 431247 E 4881663 N 32T

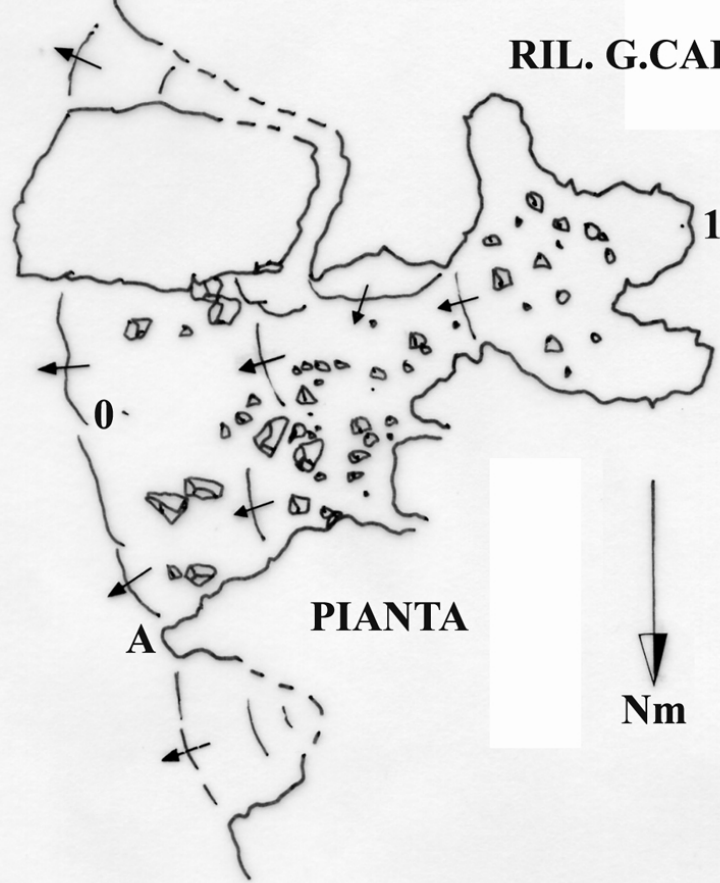


SEZ. INGR.

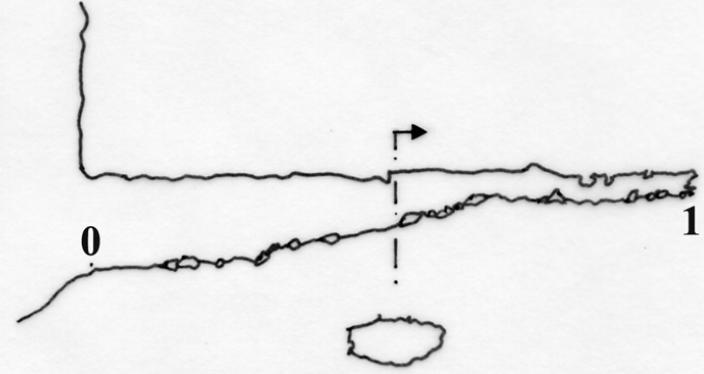
GARBU A TRE BUCCHE

(CISANO S.N., SV)

RIL. G.CALANDRI-G.S.I.- A.REVETRIA-S.C.P.-4.3.2001



PIANTA



SEZ. LONGITUDINALE

