

# Catasto Speleologico Ligure



SOCIETÀ  
SPELEOLOGICA  
ITALIANA

## C A T A S T O delle G R O T T E D ' I T A L I A

Regione

LI

Provincia

SV

Numero

LI1658

Spec.

Data aggiornamento

02/06/2018

Nome

GARBU DU MISCHE'

Sinonimi

Comune:

Località

Collina Bassetto

Monte

Valle

Area carsica

Terreno geologico

Età

Sviluppo reale

-

Sviluppo planimetrico

-

Estensione

-

Dislivello positivo (+)

3

Dislivello negativo (-)

0

Dislivello totale

3

<b>Carta</b>	<b>Edizione</b>	<b>Quota alt.</b>	<b>Longitudine</b>
UTM ED50 32		155	431280
<b>Specifica</b>		<b>Quota cart.</b>	<b>Latitudine</b>
			4882000
<b>Valutazione dato</b>		<b>Quota GPS</b>	
		0	

**Note**

Importato automaticamente, dato originale:  
1658 Garbu du Michè. Cisano sul Neva, Collina Bassetto. VILLANOVA D'ALBENGA 245.3. |8° 08' 29',5;|44° 05' 18' (appross.).  
431280 882000. |Q. 155 ca. D.+3. Svs.?. Ls.10; Lp.9. R.: G.C. B. (6).

**Idrologia**

**Andamento**

**Percorribilità**

**Sequenza pozzi**

**Data rilevamento**

**Rilevatori**

**Itinerario di accesso**

**Bibliografia**

Riferimenti a Censimenti Speciali

Informazioni aggiuntive

Importato automaticamente, dato originale:  
1658 Garbu du Michè. Cisano sul Neva, Collina Bassetto. VILLANOVA D'ALBENGA  
245.3. |8° 08' 29',5;|44° 05' 18' (appross.). 431280 882000. |Q. 155 ca. D.+3. Svs.?.  
Ls.10; Lp.9. R.: G.C. B. (6).

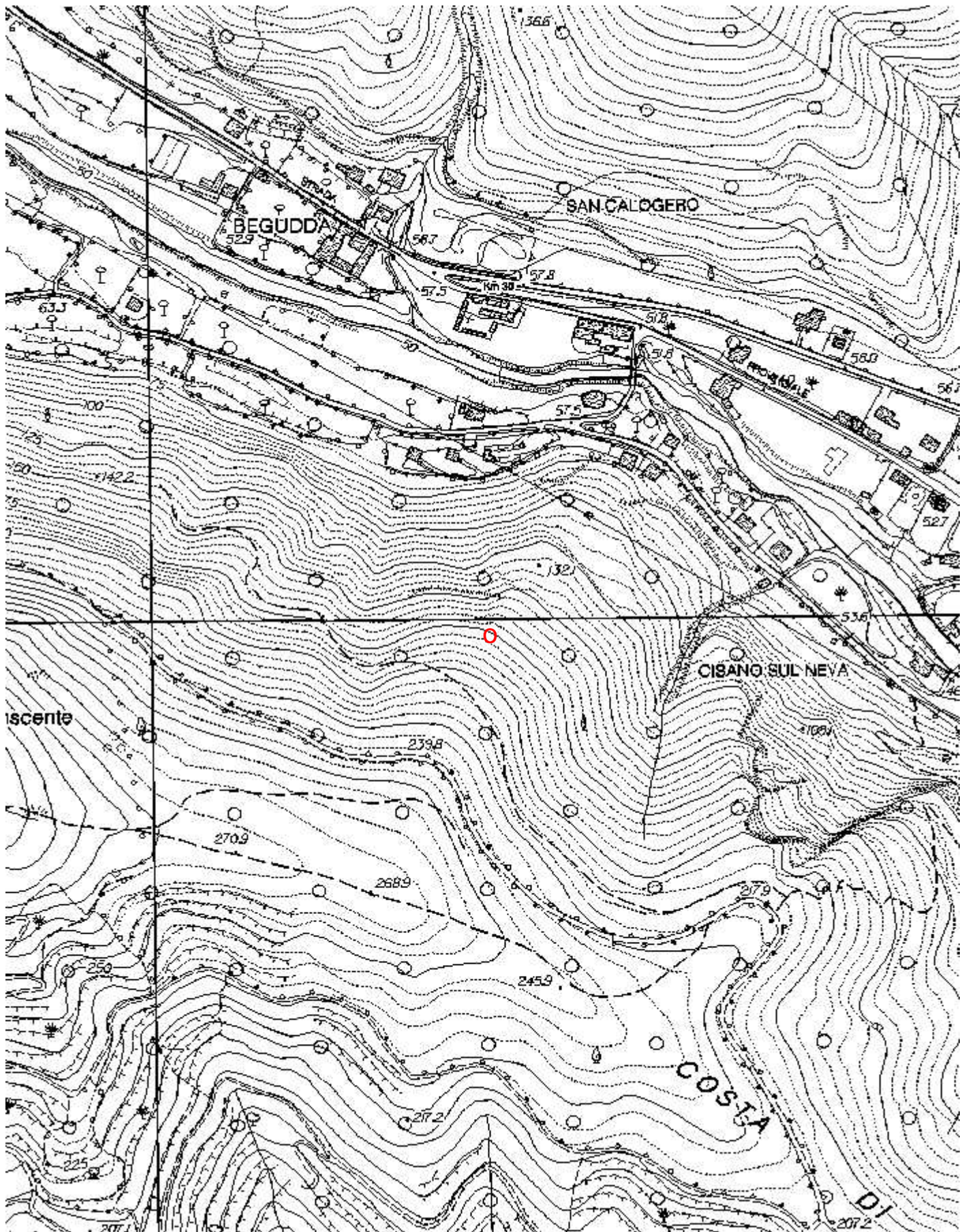
**Gruppi**

G.S.IMPERIESE CAI

**Fauna**

**Modifiche**

Cartografia:



Coordinate convertite:

Geografiche WGS84: 8.14059 E 44.08617 N

Chilometriche WGS84: 431197 E 4881803 N 32T

# GARBU DU MICHÉ CISANO SUL NEVA (SV)

ESPLORAZIONE: S.C.P.

RILIEVO: CALANDRI G. G.S.I.

04.03.2001

