

Catasto Speleologico Ligure



SOCIETÀ
SPELEOLOGICA
ITALIANA

C A T A S T O delle G R O T T E D ' I T A L I A

Regione

LI

Provincia

GE

Numero

LI1632

Spec.

Data aggiornamento

17/12/2013

Nome

POZZO DEGLI OCCHIALI

Sinonimi

POZZO DELLE OSSA ROTTE

Comune :

GENOVA

Località

SESTRI PONENTE

Monte

Valle

Area carsica

Terreno geologico

DPR

Età

Sviluppo reale

12.4

Sviluppo planimetrico

-

Estensione

-

Dislivello positivo (+)

0

Dislivello negativo (-)

5

Dislivello totale

5

Carta	Edizione	Quota alt.	Longitudine
GPS Geografiche WGS84			8° 50' 35.5" E
Specifica		Quota cart.	Latitudine
			44° 28' 17.6" N
Valutazione dato		Quota GPS	
WGS84		0	

Note

INGRESSO SEMICHIUSO
RILIEVO

Idrologia

Andamento

Percorribilità

Sequenza pozzi

5

Data rilevamento

Rilevatori

ALESSANDRO VERNASSA

Itinerario di accesso

Da Sestri ponente imboccare la strada che va verso il santuario di "Nostra Signora del Gazzo". Arrivati al bivio imboccare via Gneo Superiore e proseguire su questa strada per 3 km fino a che, subito dopo un oleodotto diventa sterrata. Proseguire per 300 m e parcheggiare la macchina in uno spiazzo. Si prosegue a piedi per altri 100 m fino ad arrivare ad un bivio dove sulla sinistra sale una ripidissima salita in cemento e sulla destra uno sterrato pianeggiante. Proseguire sullo sterrato fino ad arrivare, in corrispondenza di uno sbarramento ad un sentiero che risale sulla sinistra segnato da due quadrati rossi.. Si risale il sentiero fino a raggiungere un' altro sterrato che non è altro che la prosecuzione della ripida salita in cemento. Si prosegue per il sentiero fino ad arrivare ad un cartello azzurro con scritto "divieto di passaggio". In questo girare a destra, spostandosi perpendicolarmente al sentiero per circa 50 m tenendosi nella parte alta del versante, leggermente sulla destra . Qui tra gli alberi è ubicato l' accesso della grotta protetto da uno sportello metallico.

Bibliografia

Area vuota per la bibliografia.

Riferimenti a Censimenti Speciali

Informazioni aggiuntive

INGRESSO SEMICHIUSO
RILIEVO

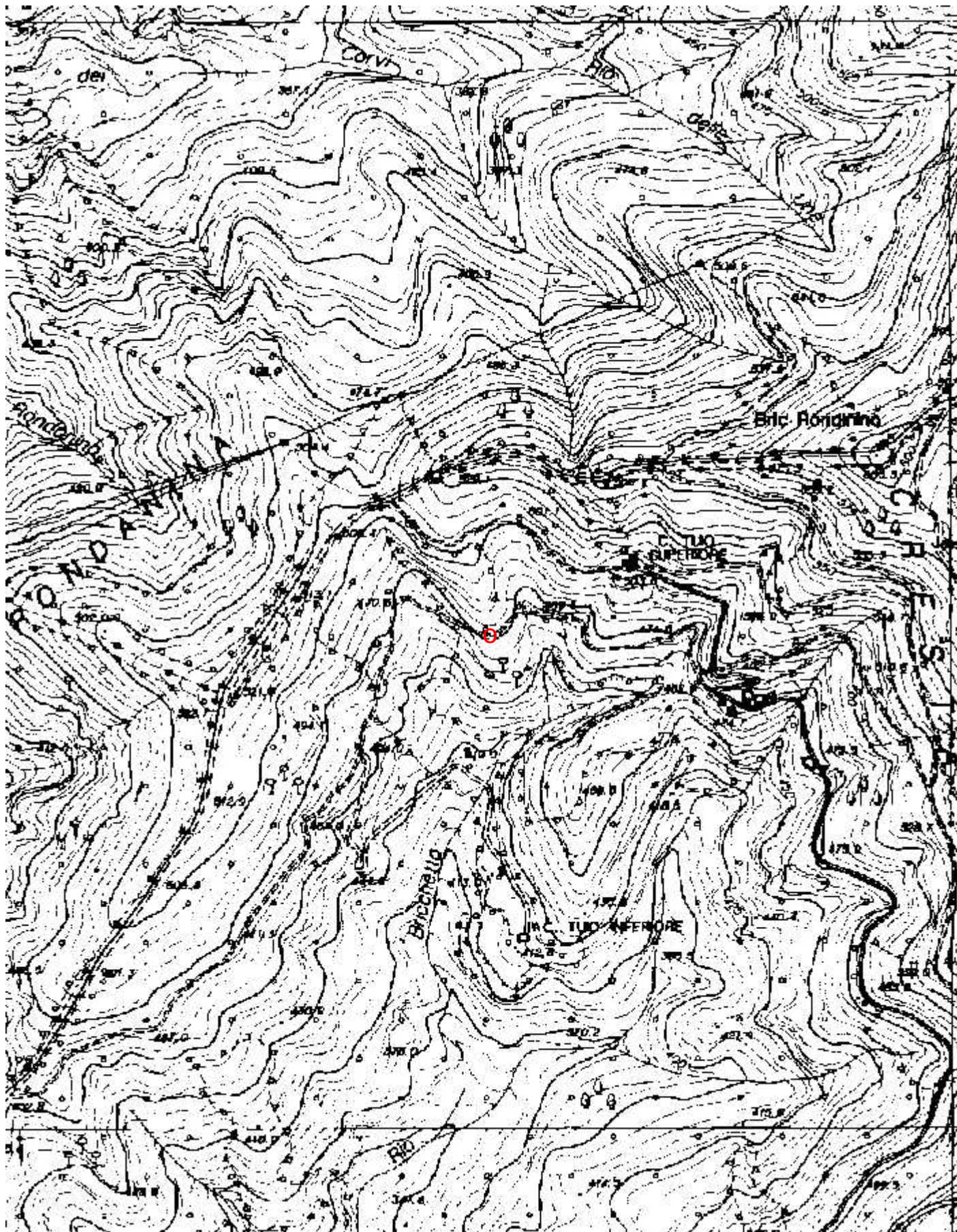
Gruppi

S.C.RIBALDONE

Fauna

Modifiche

Cartografia:



Coordinate convertite:

Geografiche WGS84:

8.84319 E 44.47156 N

Chilometriche WGS84:

487528 E 4924262 N 32T

Immagine ingresso:



Alessandro Vernassa