

Catasto Speleologico Ligure



SOCIETÀ
SPELEOLOGICA
ITALIANA

C A T A S T O delle G R O T T E D ' I T A L I A

Regione

LI

Provincia

IM

Numero

LI1597

Spec.

Data aggiornamento

31/08/2018

Nome

TANETTA SOTTO IL CUPA'

Sinonimi

Comune:

AQUILA DI ARROSCIA

Località

RIVA DX RIO FERRAIA-CUPA'

Monte

Valle

Area carsica

Terreno geologico

Età

Sviluppo reale

5

Sviluppo planimetrico

5

Estensione

-

Dislivello positivo (+)

0.5

Dislivello negativo (-)

0

Dislivello totale

0.5

Carta	Edizione	Quota alt.	Longitudine
IGM 1:25000 Geografiche M.Mario (OVEST)		780	4°28'37" Ovest di Monte Mario
Specifica		Quota cart.	Latitudine
		0	44°06'24" N
Valutazione dato		Quota GPS	
		0	

Note

AGGIORNAMENTO AL CATASTO SPELEOLOGICO LIGURE CAVITA' DELL'IMPERIESE DAL N.1501 AL N.1600 LI/IM

Idrologia

Andamento

Percorribilità

Sequenza pozzi

Data rilevamento

Rilevatori

Descrizione

Piccola cavernetta suborizzontale, su asse WSW-ENE, con modeste modificazioni termoclastiche, al contatto con i calcari scistosi. La stanzetta terminale, con concrezioni "a cavoletto", è sviluppata sul contatto stratigrafico (asse NNE-SSW, incl. ca. 50°)

Itinerario di accesso

Le grotte della Val Ferraia si raggiungono o seguendo il sentiero che parte all'inizio della strada per la Diga di Ferraia, o da quest'ultima attraversando la galleria artificiale, per la condotta, lunga ca. 80 metri,
Da Aquila d'Arroscia (7 km dall'ex statale n.483 della Valle d'Arroscia) seguendo la rotabile (ca.2 km) per il passo di San Giacomo, quindi continuando in direzione di Caprauna, per quasi 2 km: l'inizio del sentiero è ben indicato. Si scende a destra per ca. 200 m sino al primo bivio (frece in legno). Si prosegue in discesa attraversando un piccolo rio. Il sentiero scende ripidamente con una serie di tornanti e si prosegue lungo la base delle balze sino al grande cavernone dell'Arma Ravinella e poco avanti alla cavernetta vicina. Da qui il percorso continua suborizzontale sino ad un poggetto, per poi scendere nella boscaglia sino alla base della balza per poi salire ripidamente seguendo il tracciato della condotta proveniente dalla diga di Ferraia, al bivio si prosegue in orizzontale lungo la parete sino a portarsi poco prima della galleria artificiale. A sinistra il sentiero sale fino al grandioso antro dell'Arma do Cupà.
La tanetta si apre una ventina di metri sotto il suo limite settentrionale.

Bibliografia

Riferimenti a Censimenti Speciali

Informazioni aggiuntive

AGGIORNAMENTO AL CATASTO SPELEOLOGICO LIGURE CAVITA
DELL'IMPERIESE DAL N.1501 AL N.1600 LI/IM

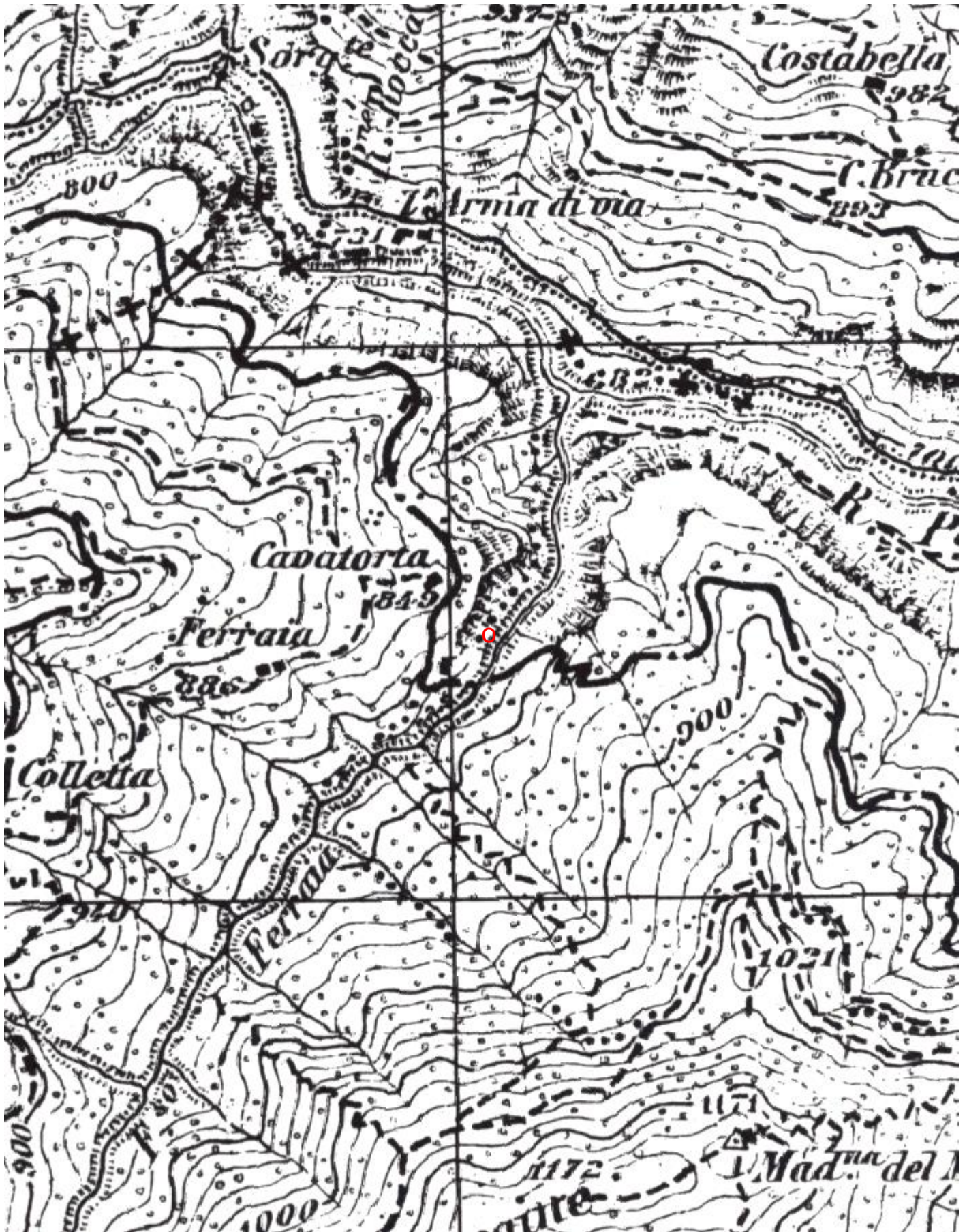
Gruppi

G.S.IMPERIESE CAI

Fauna

Modifiche

Cartografia:



Coordinate convertite:

Geografiche WGS84: 7.97501 E 44.10731 N

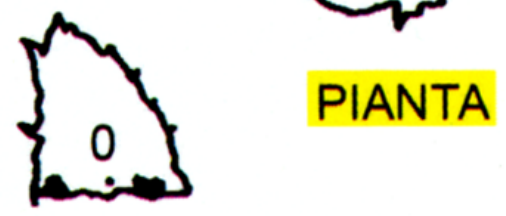
Chilometriche WGS84: 417971 E 4884303 N 32T



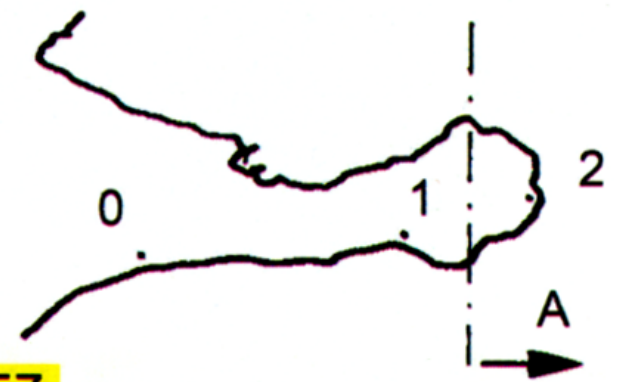
TANETTA SOTTO IL CUPA'

n° 1597 Li/IM

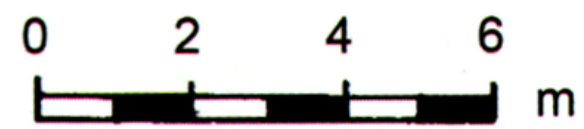
Rilievo G. CALANDRI G.S.I.
 Dis. G.CALANDRI G.GRIPPA G.S.I.2006
 Grafica R. PASTOR G.S.I 2006.



PIANTA



**SEZ.
 LONGITUDINALE**



Sez. A