

# Catasto Speleologico Ligure



SOCIETA  
SPELEOLOGICA  
ITALIANA

## C A T A S T O delle G R O T T E D ' I T A L I A

Regione

LI

Provincia

GE

Numero

LI15

Spec.

Data aggiornamento

23/08/2012

Nome

TANNA DA SCAGLIA

Sinonimi

GROTTA O TANA DELLA SCAGLIA

Comune :

BARGAGLI

Località

SCAGLIA

Monte

Valle

Area carsica

Terreno geologico

FAN

Età

Sviluppo reale

290

Sviluppo planimetrico

240

Estensione

-

Dislivello positivo (+)

14

Dislivello negativo (-)

0

Dislivello totale

14

<b>Carta</b>	<b>Edizione</b>	<b>Quota alt.</b>	<b>Longitudine</b>
GPS Geografiche WGS84		390	9°3'24"E
<b>Specifica</b>		<b>Quota cart.</b>	<b>Latitudine</b>
			44°26'07.6"N
<b>Valutazione dato</b>		<b>Quota GPS</b>	
punto determinato con GPS		0	

**Note**

RILIEVO STORICO BOLZANETO

**Idrologia**

temporary issuing,permanent lakes,temporary siphons

**Andamento**

**Percorribilità**

**Sequenza pozzi**

**Data rilevamento**

**Rilevatori**

DINALE G./MAIFREDI P. (OLD) - S.C.R. (2007)

## Descrizione

La grotta pur avendo un andamento orizzontale presenta non poche difficoltà a causa di alcuni passaggi molto stretti o allagati.

La prima parte è caratterizzata da una notevole presenza di fauna cavernicola.

Dall'ingresso alto circa 2 metri si prosegue per un basso che dopo circa 20 metri conduce ad una saletta abbastanza ampia dove una risalita di una decina di metri conduce ad una frana.

Superata la saletta si prosegue oltre per uno stretto cunicolo fino ad un sifone che in periodi di siccità è completamente asciutto e transitabile.

E' possibile visitare questo tratto di grotta solamente nella stagione estiva in condizioni meteo stabili poichè in caso di pioggia il primo tratto potrebbe riempirsi d' acqua rendendone impossibile il transito.

Il sifone, lungo una decina di metri, conduce ad una saletta dove la grotta torna di dimensioni più umane.

Sulla sinistra una strettoia fangosa recentemente disostruita conduce ad un ramo ascendente abbastanza fangoso lungo una decina di metri che stringe in frana.

Proseguendo dritti dopo una strettoia si sbucca a metà altezza in corrispondenza di un nuova saletta concrezionata in parte allagata.

Si prosegue ancora superando uno scomodo passaggio che costringe a immergersi quasi completamente in una pozza d' acqua.

La grotta prosegue dritta per un tratto allagato che nella parte bassa risulta impraticabile.

E' possibile superare questo tratto risalendo sulla destra per un paio di metri lungo la parete per immettersi in un meandro fangoso lungo una decina di metri abbastanza scomodo.

Da qui la grotta prosegue infornata per gallerie alte circa un metro e mezzo con tratti semi allagati caratterizzati da depositi sabbiosi alternati da pavimenti levigati e marmitte.

Superata una condotta molto rettilinea la grotta ha un brusco cambio di direzione verso destra per poi deviare nuovamente a sinistra in corrispondenza di una saletta molto concrezionata con particolari stallattiti semitrasarenti.

Da questo è possibile proseguire sia in basso attraverso un passaggio semi allagato sia risalendo sulla destra per circa due metri per poi immettersi in un cunicolo.

Entrambi i passaggi conducono alla stessa galleria che prosegue, ora allagata, ora asciutta, ad in un nuovo tratto abbastanza instabile che arriva ad una saletta.

Da qui sulla destra parte un breve cunicolo in salita caratterizzato da piccoli fiori di aragonite.

Proseguendo dritto un angusto passaggio molto instabile conduce alla Sala di Damocle, una saletta caratterizzata dal soffitto costituito da grosse lastre di ardesia apparentemente instabili.

Da questa si intravede sulla destra un basso ramo in salita non transitabile.

Proseguendo dritti una nuova strettoia nell'ardesia conduce ad un vano ingombro di massi di crollo.

Strisciando sotto due massi si arriva ad un vano che conduce verticalmente verso il basso ad un vano semi allagato. Uno stretto passaggio conduce dopo circa 6 metri a una fessura impraticabile.

#### Itinerario di accesso

Dall'uscita di Genova Est si prende la statale per Piacenza. Superata una galleria si prosegue fino ad imboccare sulla destra bivio per Viganego.

Si prosegue in direzione Viganego e, superato uno sfasciacarrozze ed una pizzeria, si parcheggia in prossimità di una vecchia casa contadina dove sulla sinistra della strada si può vedere un rigagnolo che esce dall'ingresso della grotta.

#### Bibliografia

Riferimenti a Censimenti Speciali

Informazioni aggiuntive

RILIEVO STORICO BOLZANETO

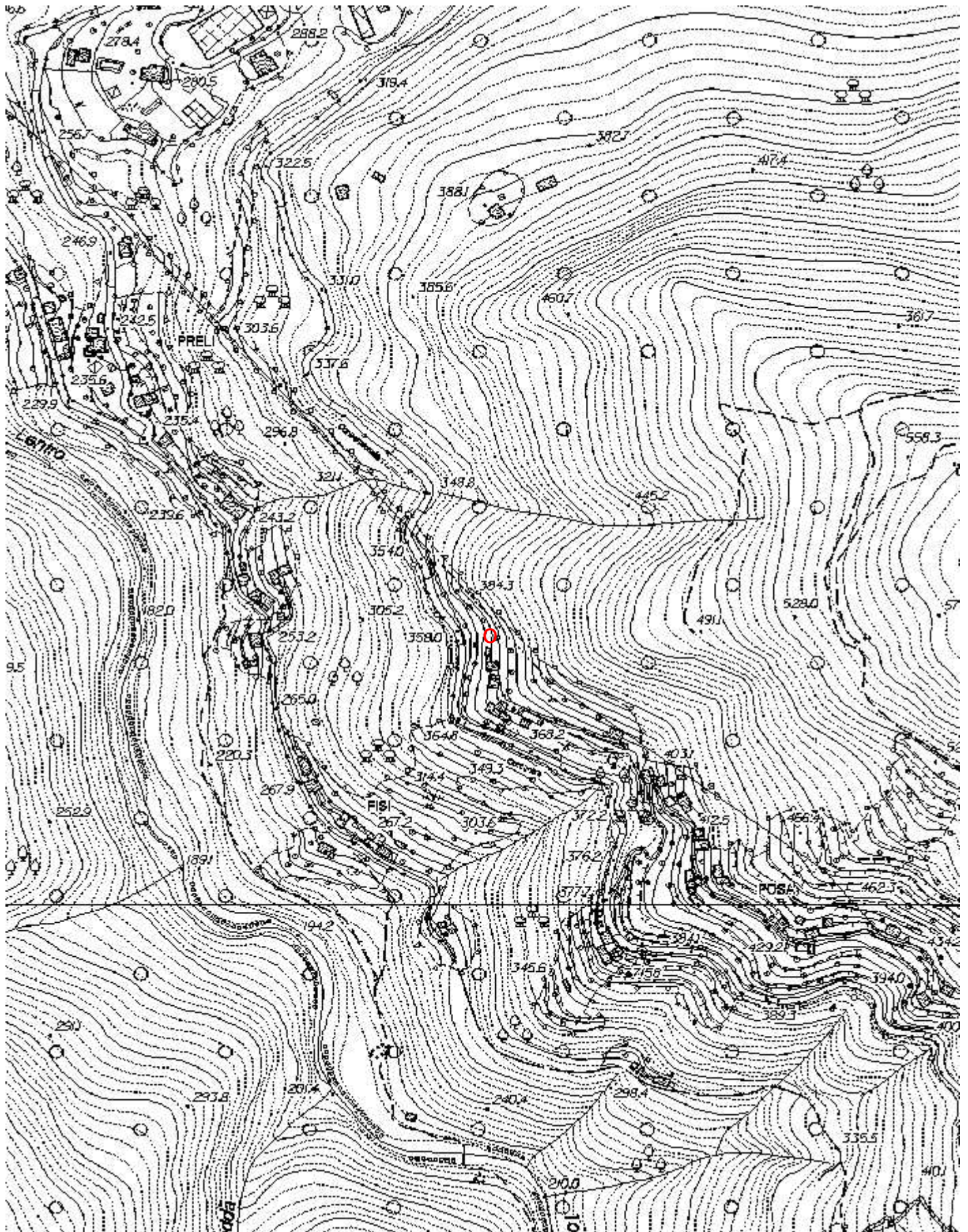
#### Gruppi

GSL = DINALE - MAIFREDI, S.C. RIBALDONE 2006  
SPELEO CLUB RIBALDONE - A.S. SANGIORGIO, ESPLORAZIONE OLTRESIFONE

#### Fauna

#### Modifiche

Cartografia:



Coordinate convertte:

Geografiche WGS84: 9.05667 E 44.43544 N

Chilometriche WGS84: 504510 E 4920240 N 32T

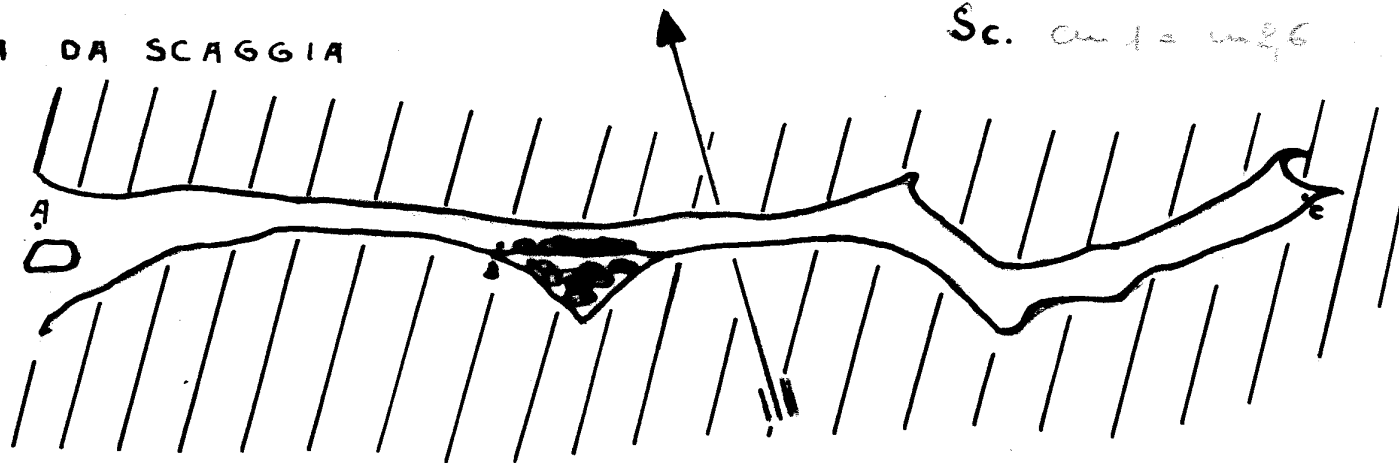
Immagine ingresso:





TANNA DA SCAGGIA

Sc. an 1 = m 26



N° 15 LI

5



