

# Catasto Speleologico Ligure



SOCIETA  
SPELEOLOGICA  
ITALIANA

## C A T A S T O delle G R O T T E D ' I T A L I A

Regione

LI

Provincia

SV

Numero

LI1486

Spec.

Data aggiornamento

28/07/2010

Nome

POZZETTO DEL CINGHIALE TONANTE

Sinonimi

Comune :

BARDINETO

Località

CAVA

Monte

Valle

Area carsica

Terreno geologico

SPM

Età

Sviluppo reale

16

Sviluppo planimetrico

6

Estensione

-

Dislivello positivo (+)

Dislivello negativo (-)

-7.5

Dislivello totale

7.5

Carta	Edizione	Quota alt.	Longitudine
Gauss Boaga Zona 1		730	1430195
Specifica		Quota cart.	Latitudine
		0	4894771
Valutazione dato		Quota GPS	
		0	

Note

RILIEVO

Idrologia

Andamento

Percorribilità

Sequenza pozzi

Data rilevamento

Rilevatori

DAL BO G., MASSUCCO R., MEDIOLI D., SANNA A., TONERO I.

**Itinerario di accesso**

**Bibliografia**

Riferimenti a Censimenti Speciali

Informazioni aggiuntive

RILIEVO

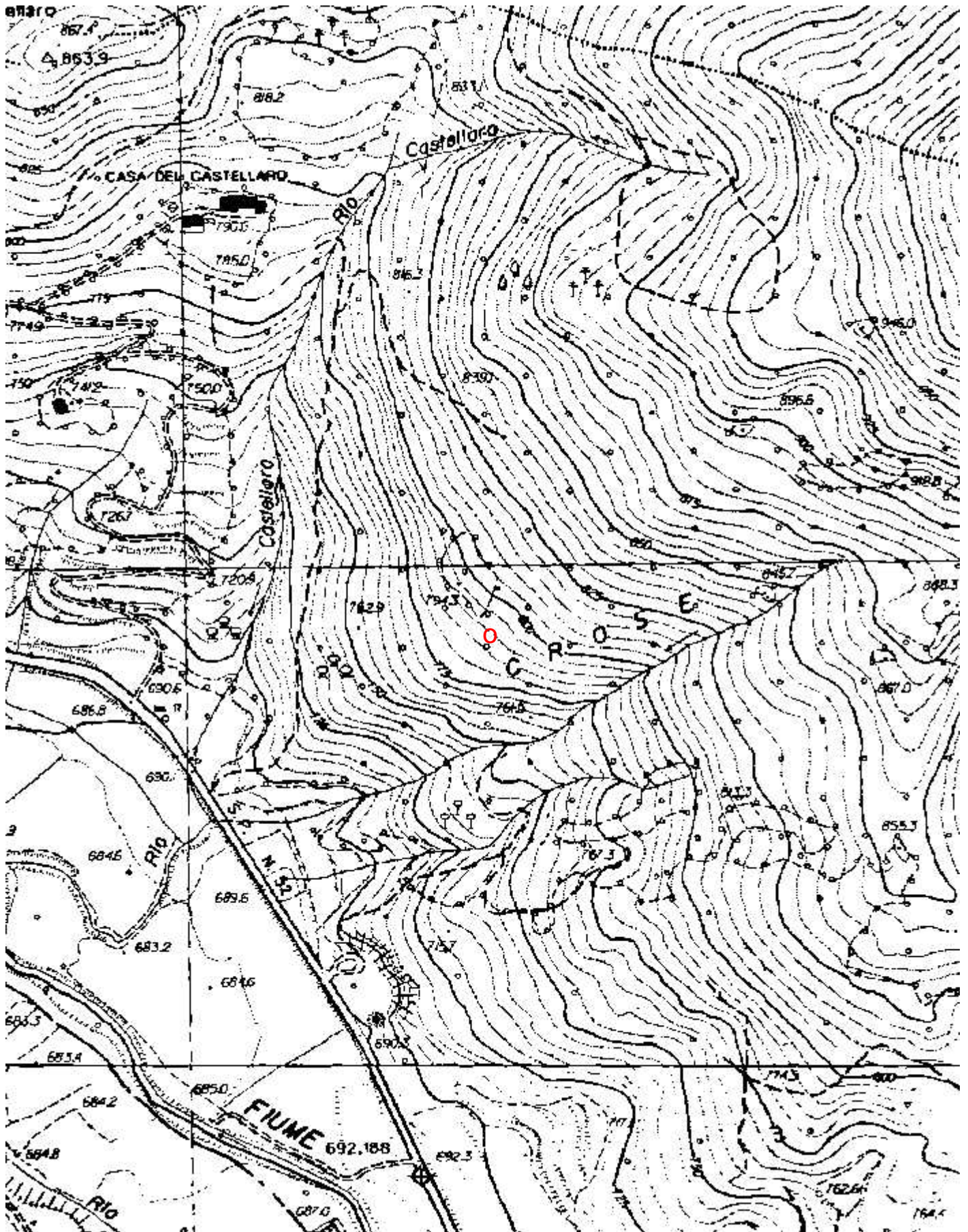
**Gruppi**

G.S.SAVONESE

**Fauna**

**Modifiche**

Cartografia:

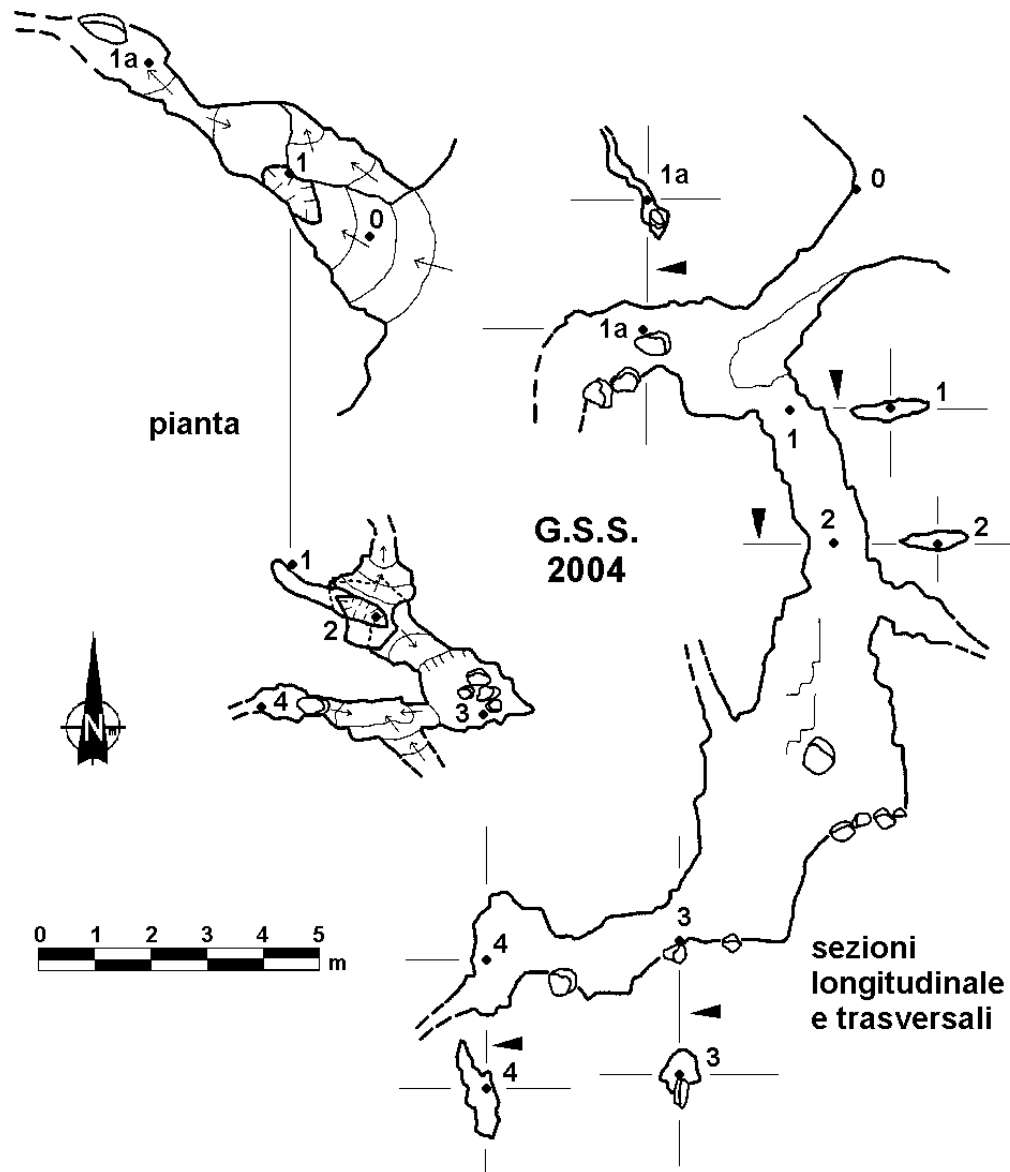


Coordinate convertte:

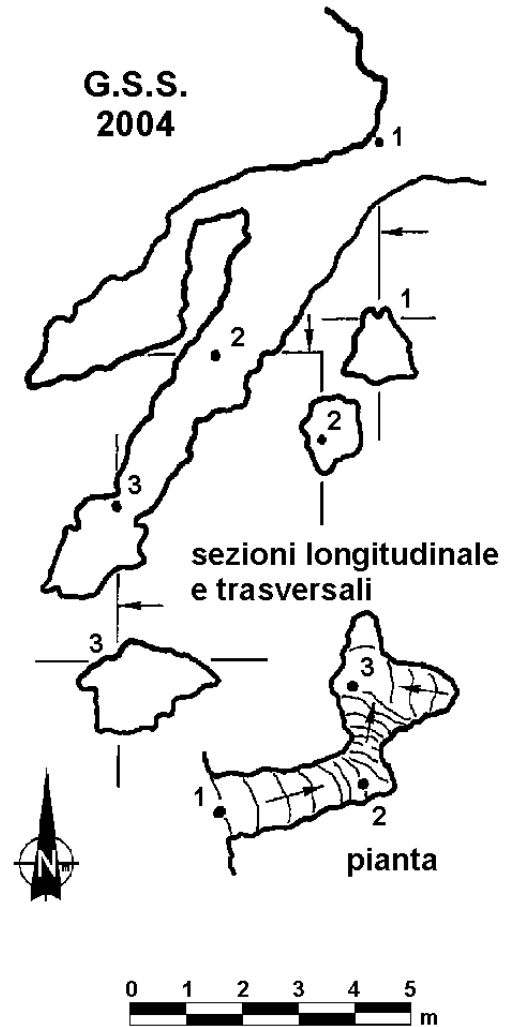
Geografiche WGS84: 8.12603 E 44.20266 N

Chilometriche WGS84: 430169 E 4894753 N 32T

# Grotta Orus - 1488 Li/SV



# Pozzetto del Cinghiale Tonante 1486 Li/SV



RILIEVO IMPORTATO AUTOMATICAMENTE TRA QUELLI SCANSIONATI.