

Catasto Speleologico Ligure



SOCIETA
SPELEOLOGICA
ITALIANA

C A T A S T O delle G R O T T E D ' I T A L I A

Regione

LI

Provincia

SV

Numero

LI1485

Spec.

Data aggiornamento

28/07/2010

Nome

BUCO DEL BACCO

Sinonimi

Comune :

BARDINETO

Località

CA' LASCERDA

Monte

Valle

Area carsica

Terreno geologico

SPM

Età

Sviluppo reale

29

Sviluppo planimetrico

19.5

Estensione

-

Dislivello positivo (+)

4.2

Dislivello negativo (-)

-5.8

Dislivello totale

10

Carta	Edizione	Quota alt.	Longitudine
Gauss Boaga Zona 1		770	1430294
Specifica		Quota cart.	Latitudine
		0	4894923
Valutazione dato		Quota GPS	
		0	

Note

RILIEVO

Idrologia

Andamento

Percorribilità

Sequenza pozzi

Data rilevamento

Rilevatori

MANTERO M., MASSA F., MASSUCCO R., MORANDA S., PALMESINO S., PENNER M., SANNA C., SIRI R.

Itinerario di accesso

Bibliografia

Riferimenti a Censimenti Speciali

Informazioni aggiuntive

RILIEVO

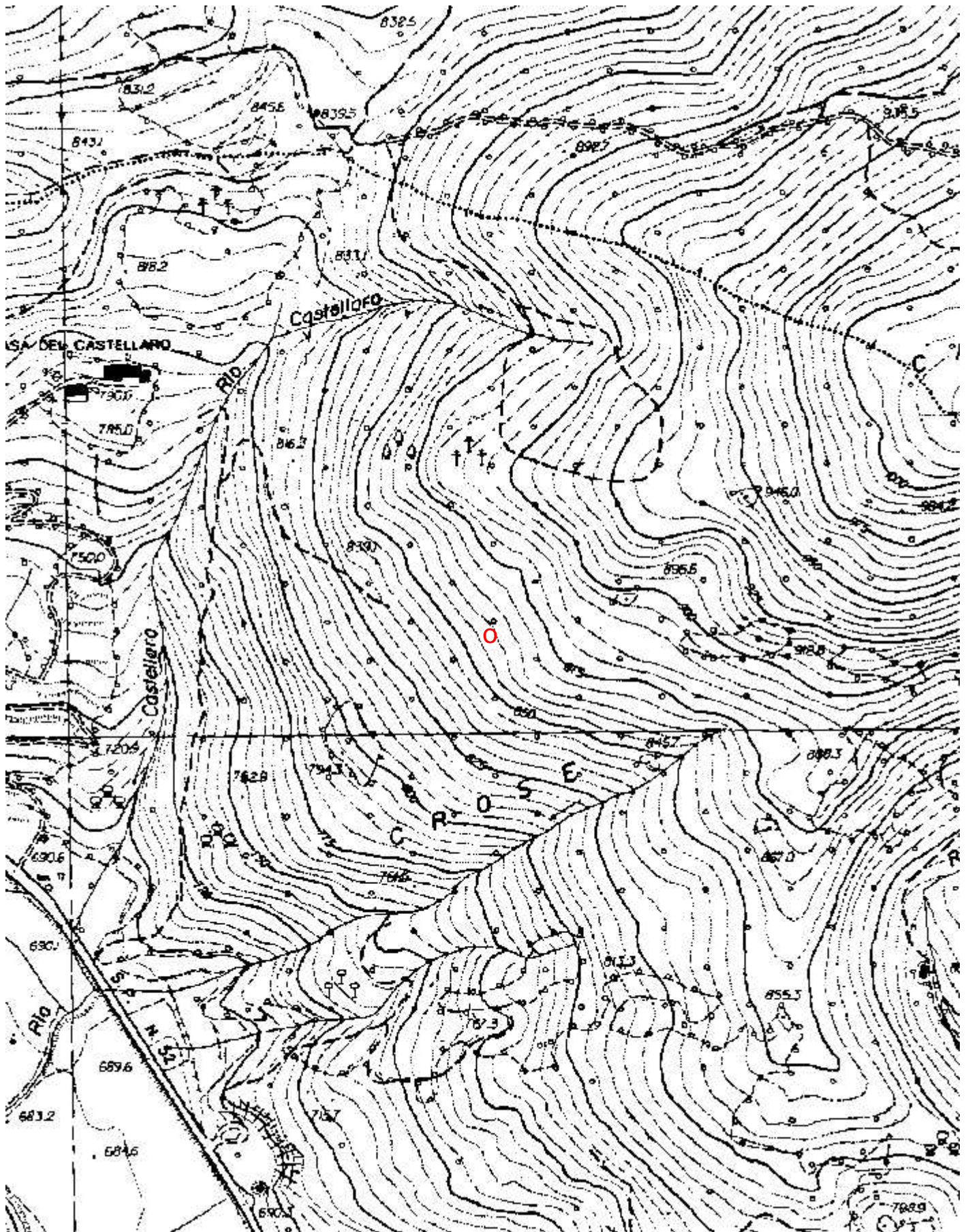
Gruppi

G.S.SAVONESE

Fauna

Modifiche

Cartografia:



Coordinate convertte:

Geografiche WGS84: 8.12725 E 44.20404 N

Chilometriche WGS84: 430268 E 4894905 N 32T

Buco del Bacco - 1485 Li/SV

