

Catasto Speleologico Ligure



SOCIETA
SPELEOLOGICA
ITALIANA

C A T A S T O delle G R O T T E D ' I T A L I A

Regione

LI

Provincia

SV

Numero

LI1483

Spec.

Data aggiornamento

28/07/2010

Nome

GROTTA SIRIO

Sinonimi

Comune :

BARDINETO

Località

ZOTTA

Monte

Valle

Area carsica

Terreno geologico

SPM

Età

Sviluppo reale

35

Sviluppo planimetrico

30

Estensione

-

Dislivello positivo (+)

0

Dislivello negativo (-)

-21

Dislivello totale

21

Carta	Edizione	Quota alt.	Longitudine
Gauss Boaga Zona 1		750	1430436
Specifica		Quota cart.	Latitudine
		0	4894612
Valutazione dato		Quota GPS	
		0	

Note

RILIEVO

Idrologia

Andamento

Percorribilità

Sequenza pozzi

Data rilevamento

Rilevatori

FALCO A. E F., MANTERO M., MASSA F., MORANDA S., PALMESINO S., PENNER M., PICCARDO G., SANNA C., SIRI R.

Itinerario di accesso

Bibliografia

Riferimenti a Censimenti Speciali

Informazioni aggiuntive

RILIEVO

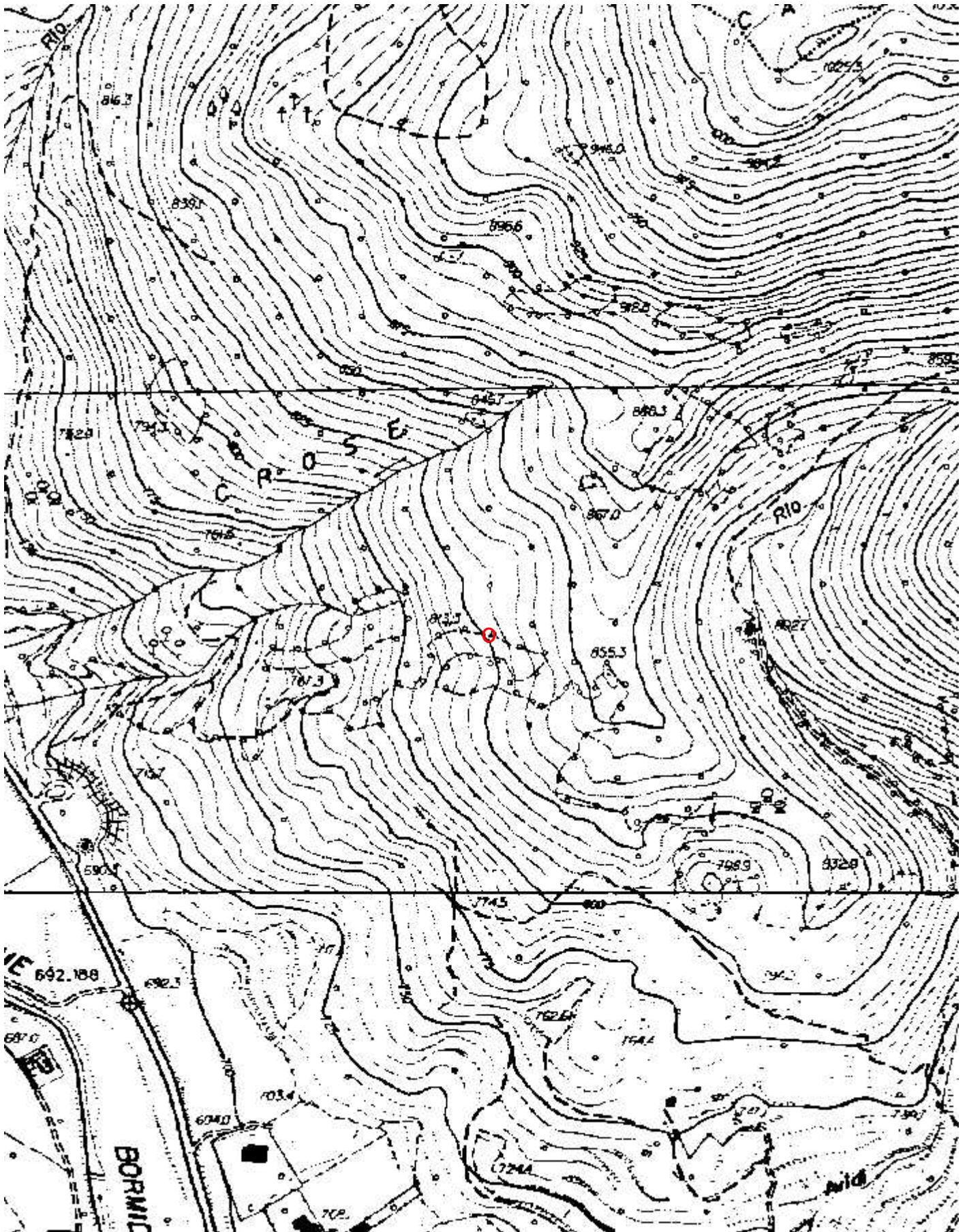
Gruppi

G.S.SAVONESE

Fauna

Modifiche

Cartografia:



Coordinate convertite:

Geografiche WGS84:

Chilometriche WGS84:

8.12907 E 44.20125 N

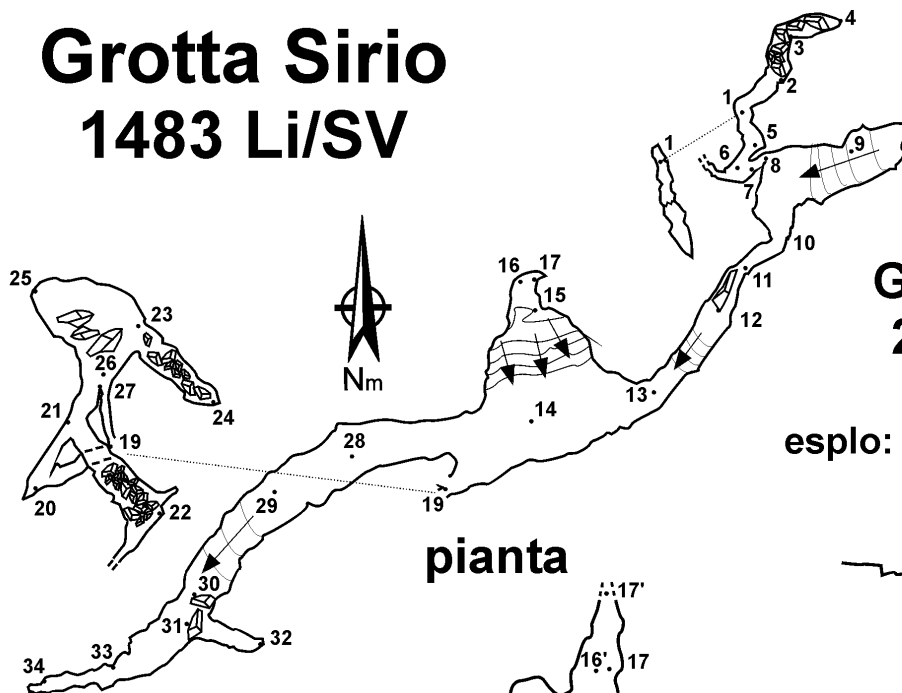
430410 E 4894594 N 32T

Grotta Sirio

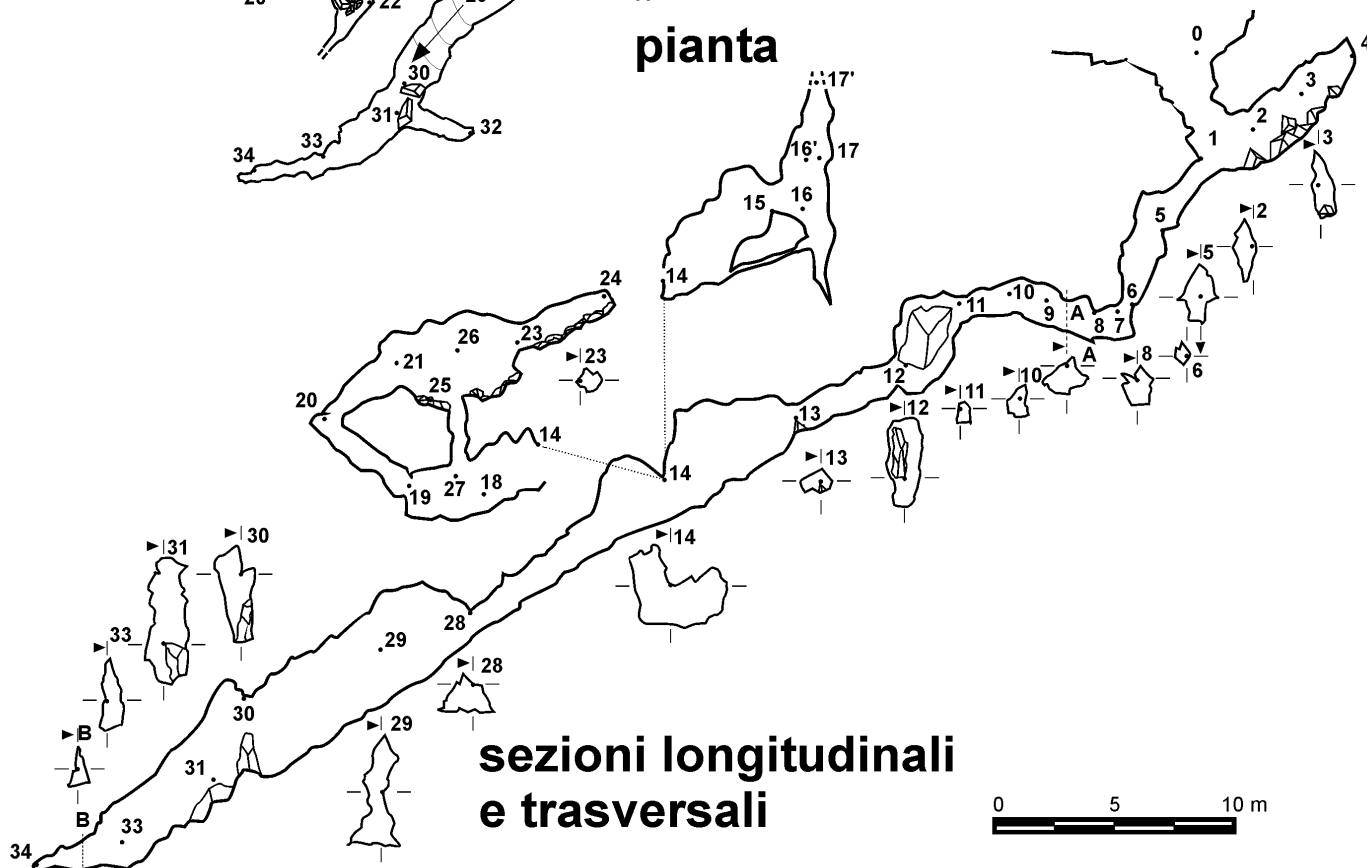
1483 Li/SV

G.S.S.
2002

esplo: G.S.S. 2001



pianta



sezioni longitudinali
e trasversali

