

Catasto Speleologico Ligure



SOCIETA
SPELEOLOGICA
ITALIANA

C A T A S T O delle G R O T T E D ' I T A L I A

Regione

LI

Provincia

SV

Numero

LI1480

Spec.

Data aggiornamento

28/07/2010

Nome

GROTTA LUNA ROSSA

Sinonimi

Comune:

BARDINETO

Località

MONTE MEZZANO

Monte

Valle

Area carsica

Terreno geologico

SPM

Età

Sviluppo reale

38

Sviluppo planimetrico

25.5

Estensione

-

Dislivello positivo (+)

0

Dislivello negativo (-)

-22.3

Dislivello totale

22.3

Carta	Edizione	Quota alt.	Longitudine
Gauss Boaga Zona 1		990	1431110
Specifica		Quota cart.	Latitudine
		0	4895030
Valutazione dato		Quota GPS	
		0	

Note

RILIEVO

Idrologia

Andamento

Percorribilità

Sequenza pozzi

Data rilevamento

Rilevatori

CARDANI D., MASSA F., MORANDA S., MORETTI M., PALMESINO S., PENNER M., PICCARDO G., SANNA C.

Itinerario di accesso

Bibliografia

Riferimenti a Censimenti Speciali

Informazioni aggiuntive

RILIEVO

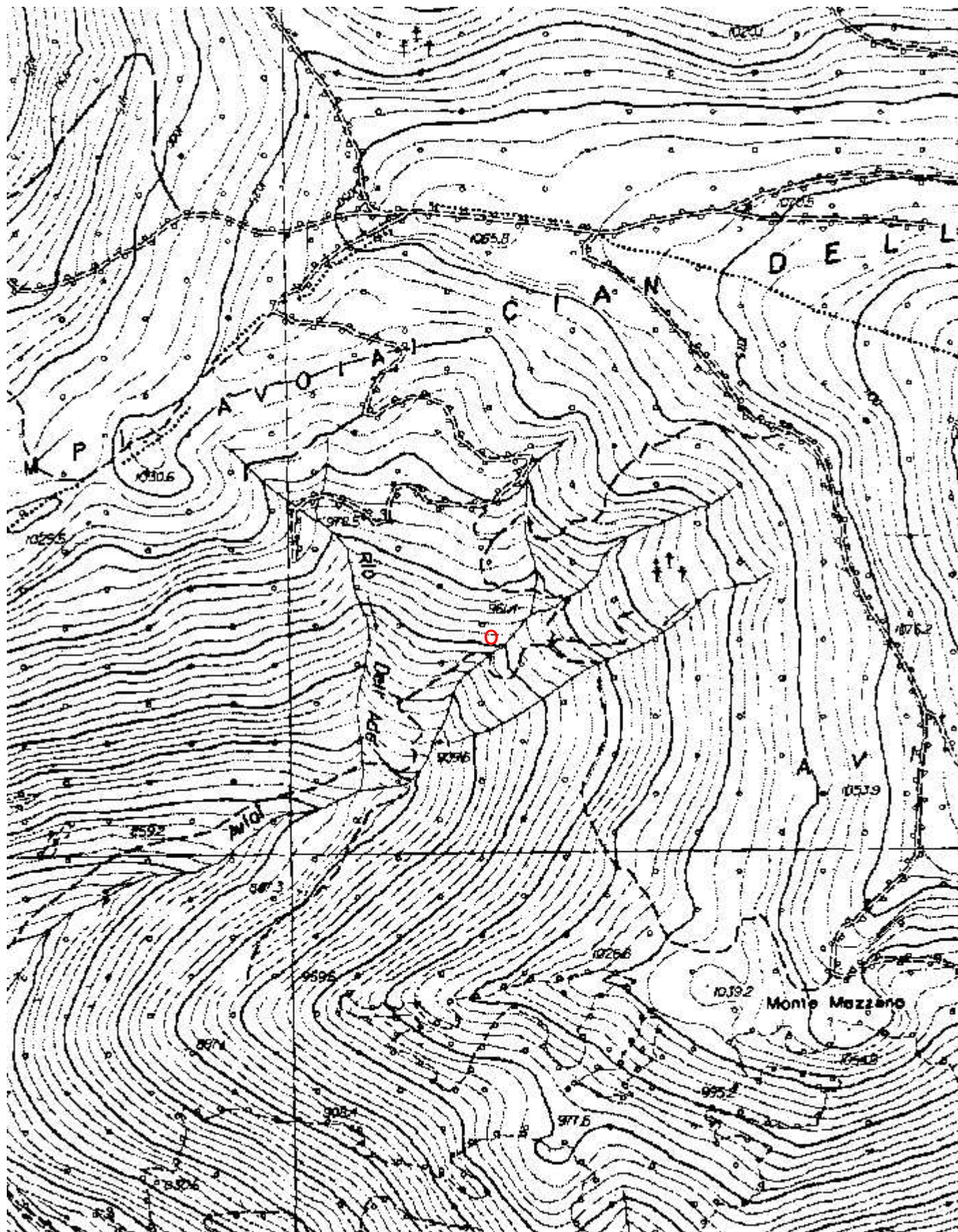
Gruppi

G.S.SAVONESE

Fauna

Modifiche

Cartografia:

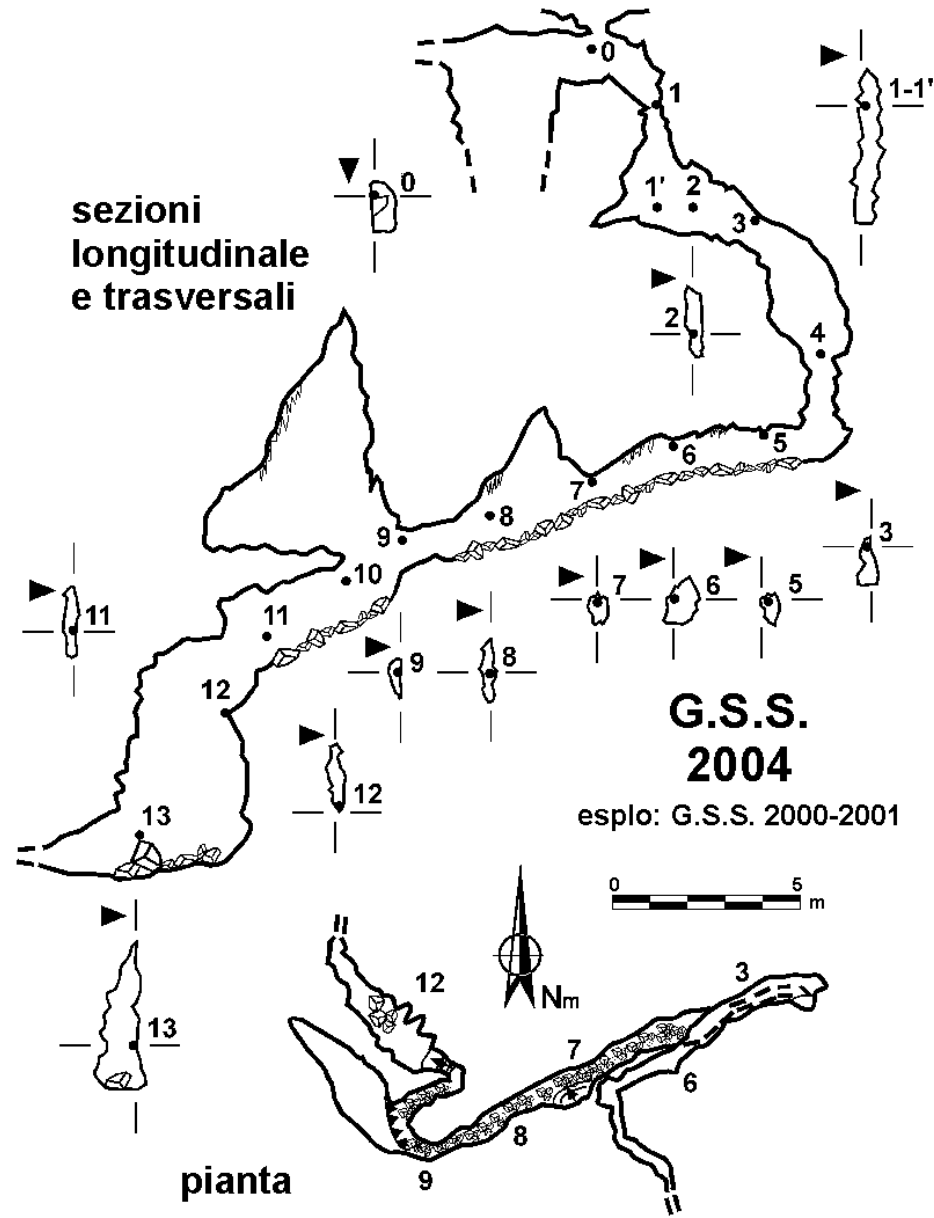


Coordinate convertite:

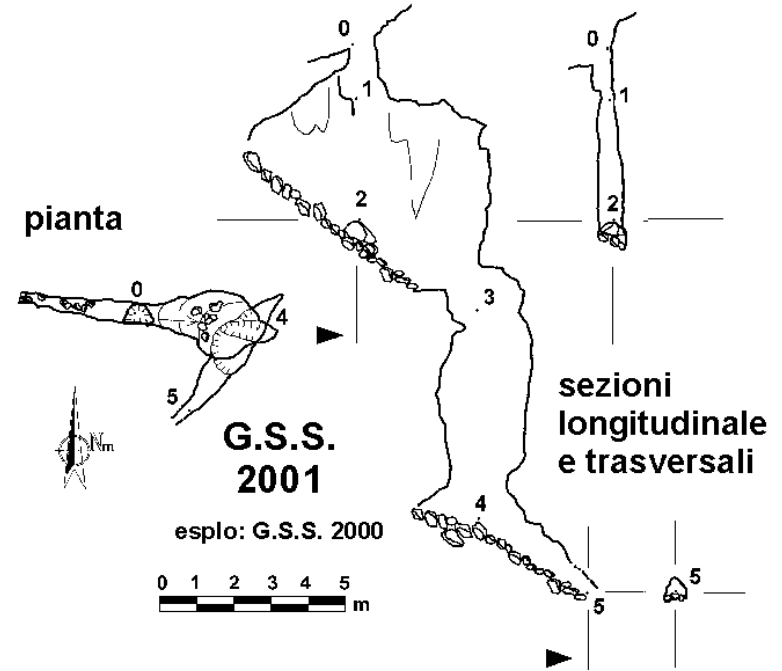
Geografiche WGS84: 8.13745 E 44.20508 N

Chilometriche WGS84: 431084 E 4895012 N 32T

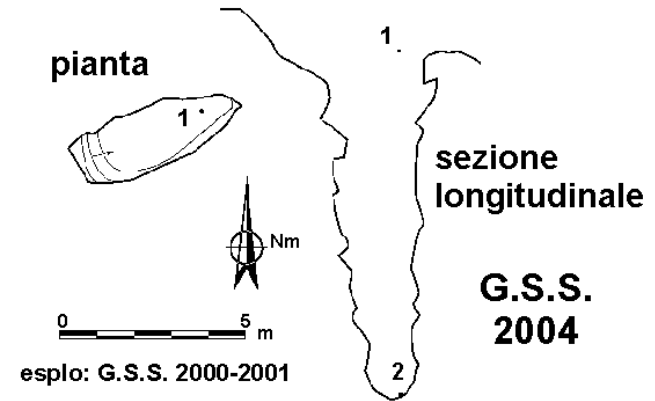
Grotta Luna Rossa - 1480 Li/SV



Figlia di un Rio Minore 1481 Li/SV



Buco delle Foglie 1482 Li/SV



RILIEVO IMPORTATO AUTOMATICAMENTE TRA QUELLI SCANSIONATI.