

Catasto Speleologico Ligure



SOCIETÀ
SPELEOLOGICA
ITALIANA

C A T A S T O delle G R O T T E D ' I T A L I A

Regione

LI

Provincia

SV

Numero

LI1433

Spec.

Data aggiornamento

04/01/2011

Nome

GROTTA DEGLI ALZABECCHI

Sinonimi

Comune:

TOIRANO

Località

ALZABECCHI

Monte

Valle

Area carsica

Terreno geologico

Età

Sviluppo reale

400

Sviluppo planimetrico

-

Estensione

-

Dislivello positivo (+)

0

Dislivello negativo (-)

98

Dislivello totale

98

Carta	Edizione	Quota alt.	Longitudine
GPS Geografiche WGS84		635	8° 09' 32.9" E
Specifica		Quota cart.	Latitudine
		635	44° 09' 28.3" N
Valutazione dato		Quota GPS	
GPS, 1 DICEMBRE 2010, precisione 3.2m			

Note

RILIEVO

Idrologia

Andamento

VERTICALE

Percorribilità

Sequenza pozzi

Data rilevamento

Rilevatori

S.SDOBBA, F.PISANO, P.DIANI

Itinerario di accesso

Bibliografia

Riferimenti a Censimenti Speciali

Informazioni aggiuntive

RILIEVO

Gruppi

G.G. C.A.I. SAVONA

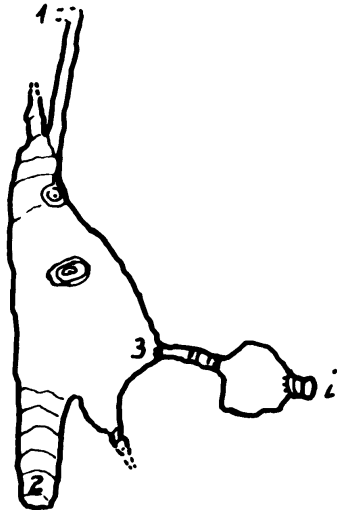
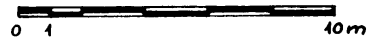
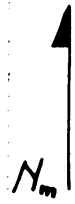
Fauna

Modifiche

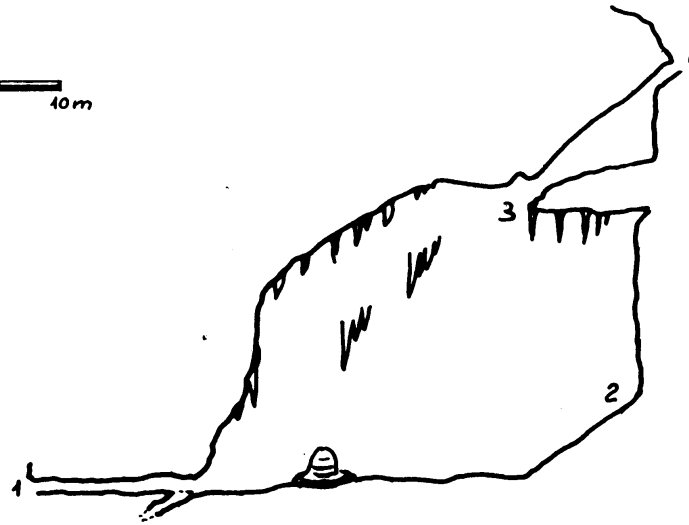
GROTTA DEGLI ALZABECCHI

1433 LI-SV

PROFONDITA' - 13m
SVILUPPO 34m
Q. INGRESSO 636m



PIANTA



SEZIONE

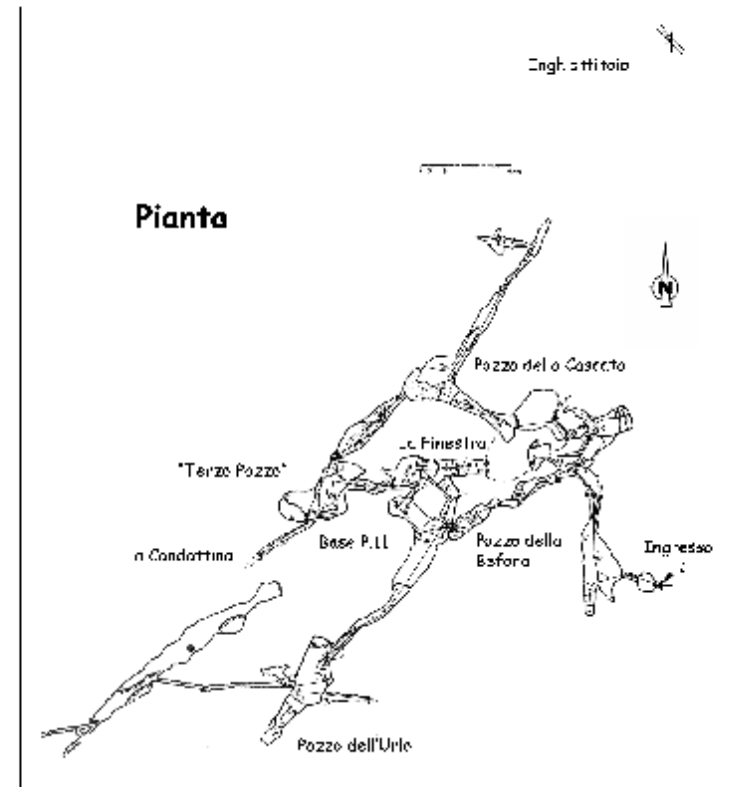
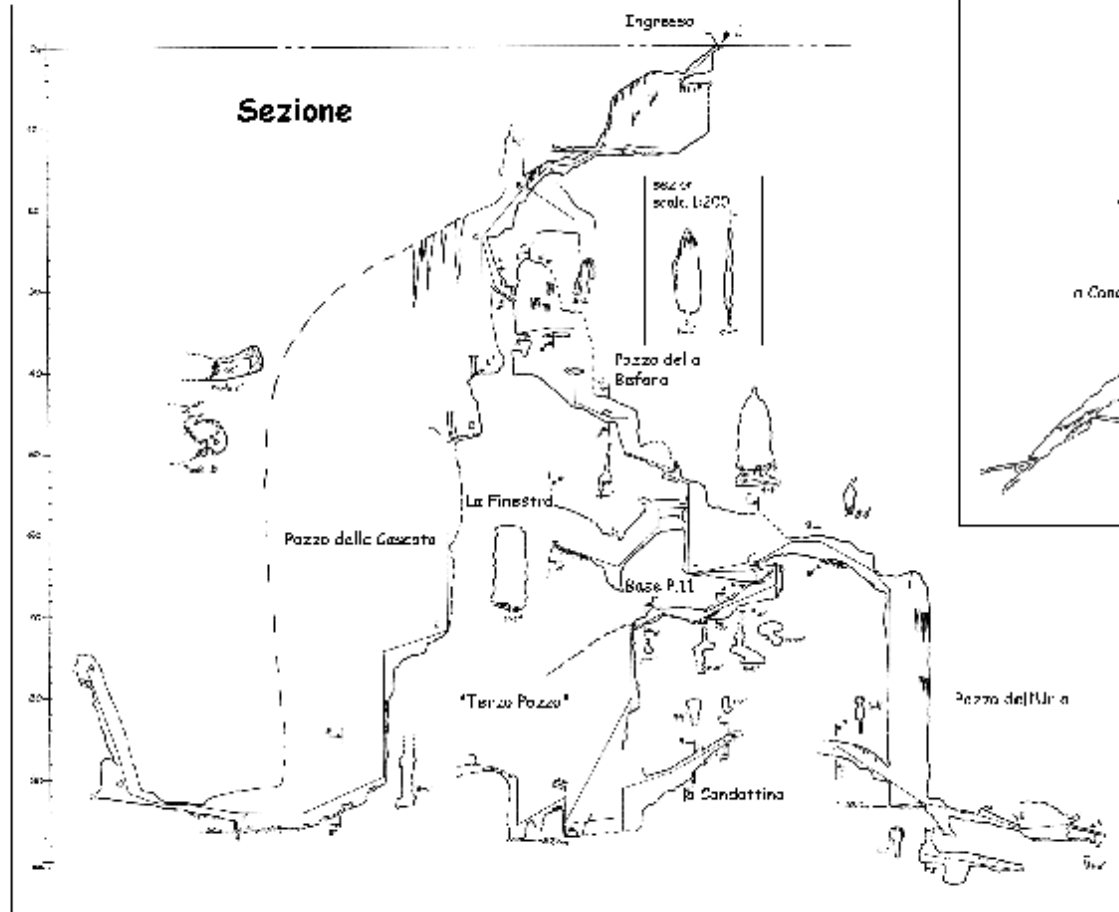
ESPLORAZIONE-RILIEVO
SETTEMBRE 1999
GRUPPO GROTTA CAISANOVA

RILIEVO: S.SDOBBA,
F.PISANO, P.DIANI
RIPORTO GRAFICO: S.SDOBBA

Grotta degli Alzabecchi 1433 Li - SV

Gruppo Grotte C.A.I. Savona

CAI Savona - Gruppo Grotte
Via S. Maria 10/11
17100 Savona (SV)
Tel. 010/2311111



Quota ingresso 635 m s.l.m.
profondità -97 m
svs 419 m
svp 233 m

originale scala 1:200
sezioni trasversali scala 1:100
(non diversamente indicate)