

Catasto Speleologico Ligure



SOCIETÀ
SPELEOLOGICA
ITALIANA

C A T A S T O delle G R O T T E D ' I T A L I A

Regione

LI

Provincia

SV

Numero

LI1402

Spec.

Data aggiornamento

28/07/2010

Nome

GROTTA DI GIACINTO

Sinonimi

Comune :

BALESTRINO

Località

RIO FONTANAGROSSA

Monte

Valle

Area carsica

Terreno geologico

Età

Sviluppo reale

140

Sviluppo planimetrico

-

Estensione

87

Dislivello positivo (+)

15

Dislivello negativo (-)

-6

Dislivello totale

21

Carta	Edizione	Quota alt.	Longitudine
Gauss Boaga Zona 1		415	1433236
Specifica		Quota cart.	Latitudine
		415	4887150
Valutazione dato		Quota GPS	

Note

RILIEVO

Idrologia

Andamento

Percorribilità

Sequenza pozzi

Data rilevamento

Rilevatori

Itinerario di accesso

Bibliografia

Riferimenti a Censimenti Speciali

Informazioni aggiuntive

RILIEVO

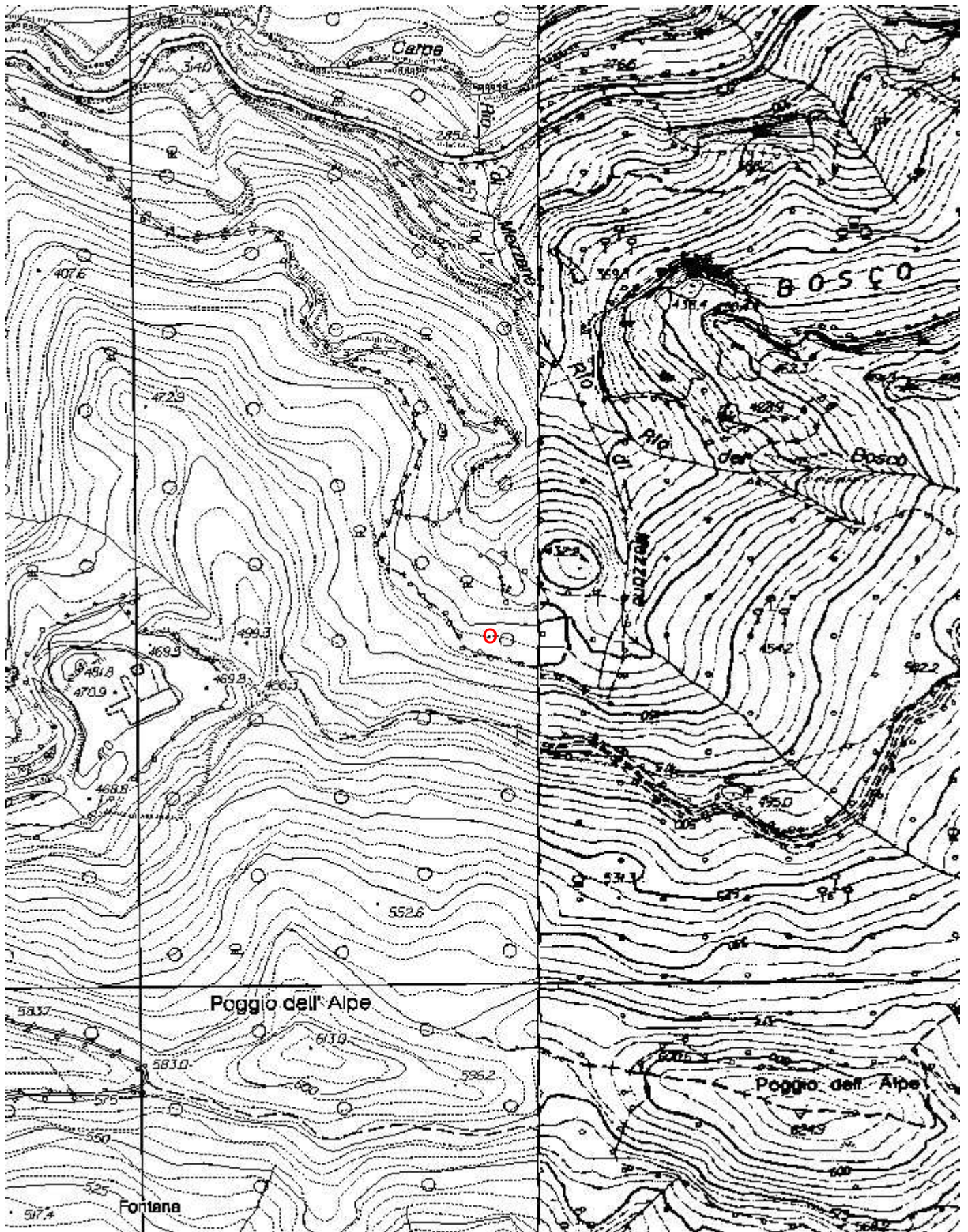
Gruppi

G.S.SAVONESE

Fauna

Modifiche

Cartografia:



Coordinate convertite:

Geografiche WGS84: 8.16505 E 44.13434 N

Chilometriche WGS84: 433210 E 4887132 N 32T

Grotta di Giacinto - 1402 Li/SV

Da: "Stalattiti e Stalagmiti - 23", bollettino del Gruppo Speleologico Savonese (1997), p. 40.

