

Catasto Speleologico Ligure



SOCIETÀ
SPELEOLOGICA
ITALIANA

C A T A S T O delle G R O T T E D ' I T A L I A

Regione

LI

Provincia

SV

Numero

LI1398

Spec.

Data aggiornamento

28/07/2010

Nome

GROTTA DANIEI - VACCARINI

Sinonimi

Comune :

BARDINETO

Località

DANIEI - VACCARINI

Monte

Valle

Area carsica

Terreno geologico

SPM

Età

Sviluppo reale

20

Sviluppo planimetrico

-

Estensione

-

Dislivello positivo (+)

0

Dislivello negativo (-)

0

Dislivello totale

0

Carta	Edizione	Quota alt.	Longitudine
Gauss Boaga Zona 1		770	1432979
Specifica		Quota cart.	Latitudine
		785	4890955
Valutazione dato		Quota GPS	
		0	

Note

RILIEVO

Idrologia

Andamento

Percorribilità

Sequenza pozzi

Data rilevamento

Rilevatori

BERLINGIERI D., MURIALDO E., VERRINI A.

Itinerario di accesso

Bibliografia

Riferimenti a Censimenti Speciali

Informazioni aggiuntive

RILIEVO

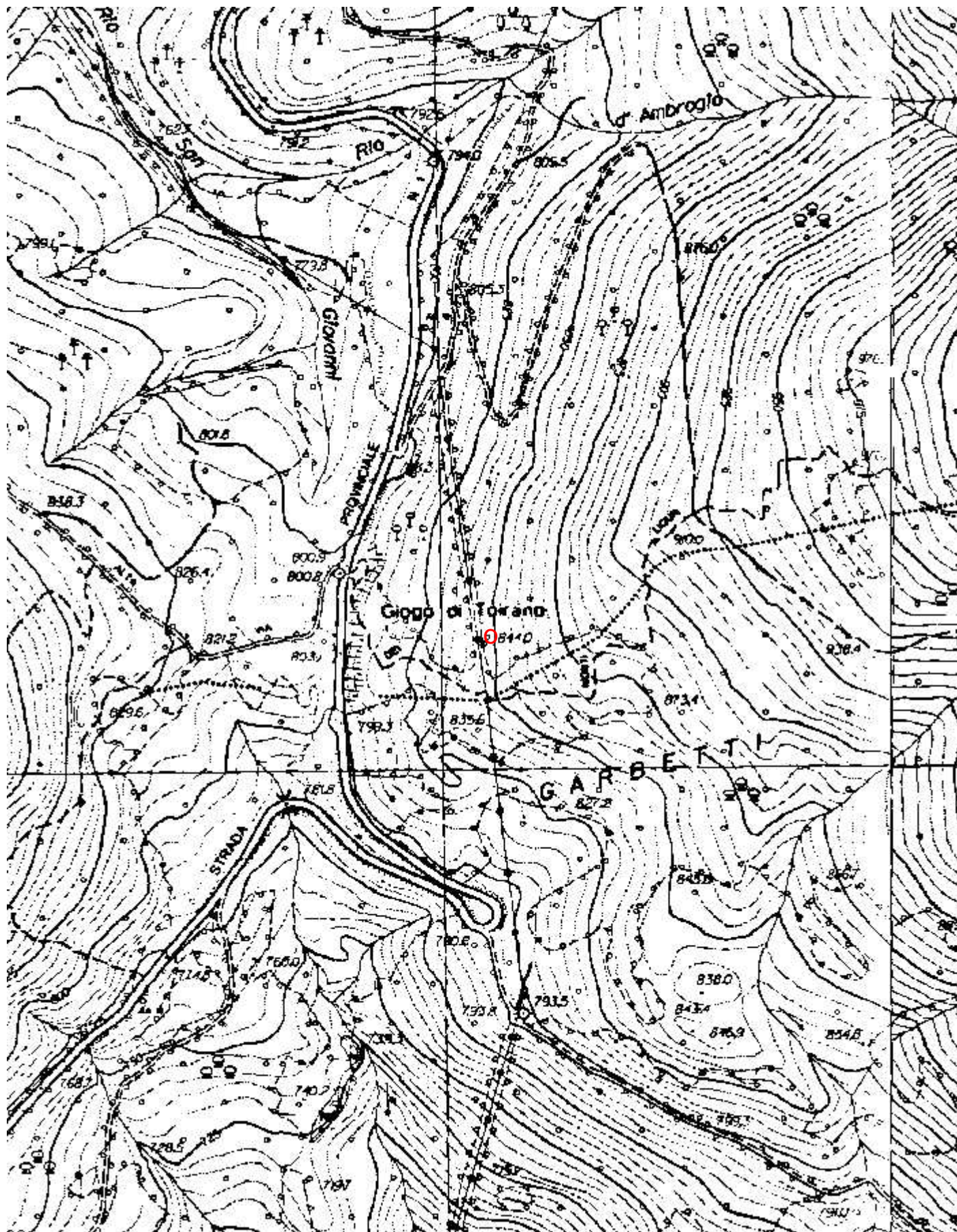
Gruppi

G.S.SAVONESE

Fauna

Modifiche

Cartografia:



Coordinate convertite:

Geografiche WGS84:

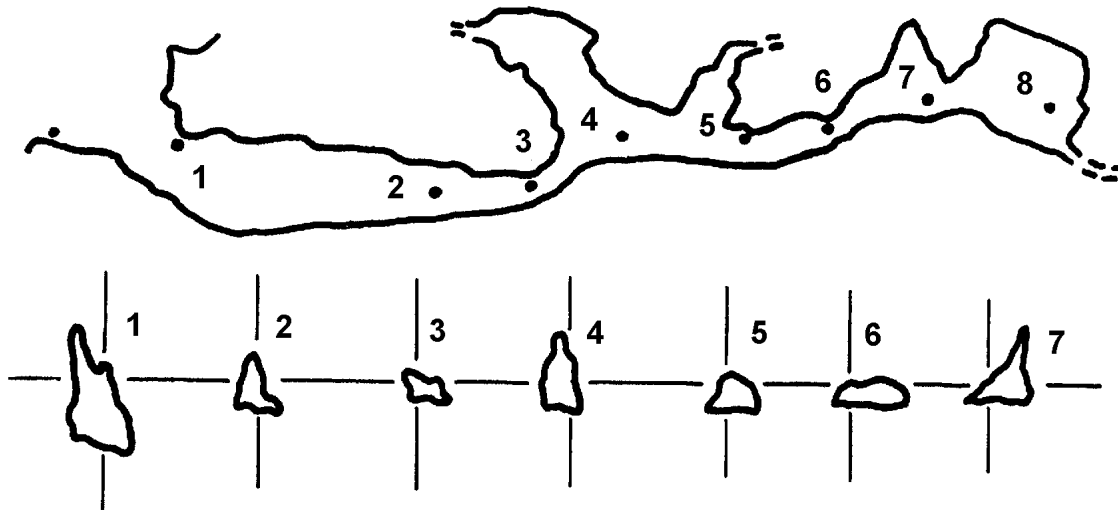
Chilometriche WGS84:

8.16136 E 44.16857 N

432953 E 4890937 N 32T

Grotta Daniei-Vaccarini

1398 Li/SV



sezioni longitudinale e trasversali



G.S.S.
1993

Ril.: D.Berlingieri - E.Murialdo - A.Verrini

