

Catasto Speleologico Ligure



SOCIETA
SPELEOLOGICA
ITALIANA

C A T A S T O delle G R O T T E D ' I T A L I A

Regione

LI

Provincia

SV

Numero

LI1397

Spec.

Data aggiornamento

28/07/2010

Nome

GROTTA DI NONNA GARESCA

Sinonimi

GROTTA DEL GEOTRITONE

Comune :

CAIRO MONTENOTTE

Località

FONTANA GARESCA

Monte

Valle

Area carsica

Terreno geologico

SPM

Età

Sviluppo reale

24.5

Sviluppo planimetrico

23.6

Estensione

-

Dislivello positivo (+)

0

Dislivello negativo (-)

-4.2

Dislivello totale

4.2

Carta	Edizione	Quota alt.	Longitudine
Gauss Boaga Zona 1		735	1444238
Specifica		Quota cart.	Latitudine
		0	4919273
Valutazione dato		Quota GPS	
		0	

Note

RILIEVO

Idrologia

Andamento

Percorribilità

Sequenza pozzi

Data rilevamento

Rilevatori

BERLINGIERI D., MURIALDO E., SANNA C., VERRINI A.

Itinerario di accesso

Bibliografia

Riferimenti a Censimenti Speciali

Informazioni aggiuntive

RILIEVO

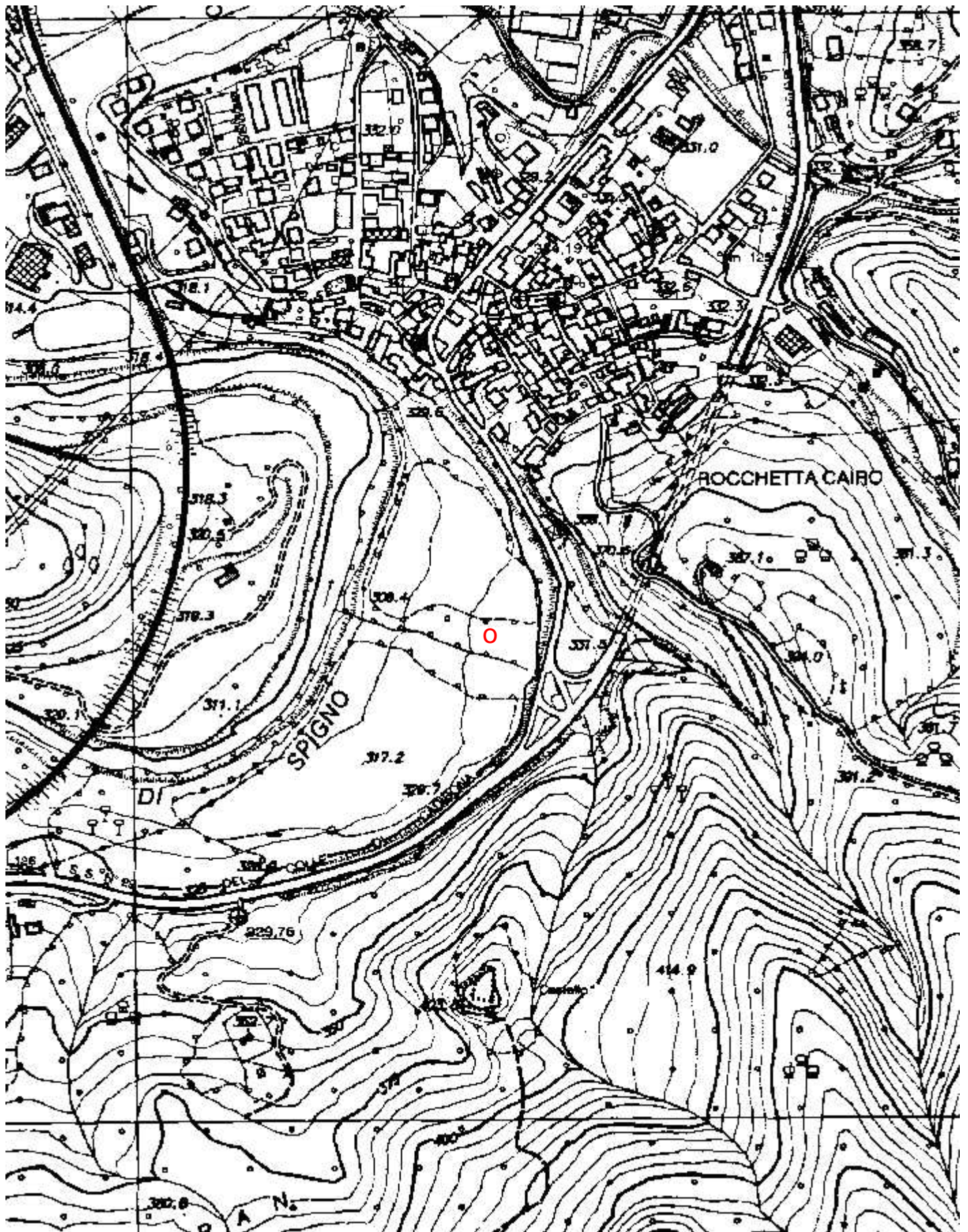
Gruppi

G.S.SAVONESE

Fauna

Modifiche

Cartografia:



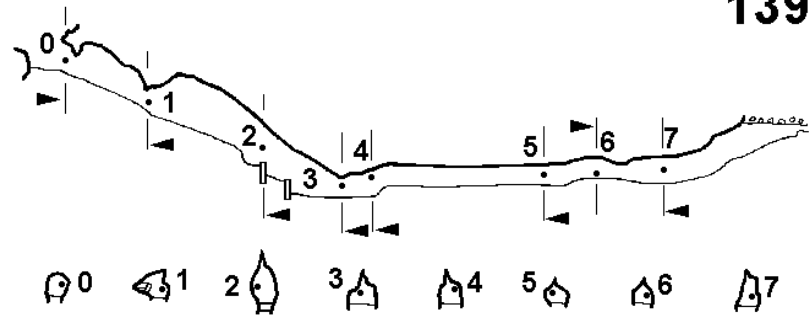
Coordinate convertite:

Geografiche WGS84: 8.29915 E 44.42444 N

Chilometriche WGS84: 444212 E 4919255 N 32T

Grotta del Geotritone (Grotta di Nonna Garesca)

1397 L/SV



Sezioni Longitudinali e Trasversali

