

Catasto Speleologico Ligure



SOCIETÀ
SPELEOLOGICA
ITALIANA

C A T A S T O delle G R O T T E D ' I T A L I A

Regione

LI

Provincia

SV

Numero

LI1394

Spec.

Data aggiornamento

28/07/2010

Nome

TANA DEL CANE

Sinonimi

Comune:

CAIRO MONTENOTTE

Località

PONTEROTTO

Monte

Valle

Area carsica

Terreno geologico

MOR

Età

Sviluppo reale

7

Sviluppo planimetrico

7

Estensione

-

Dislivello positivo (+)

0

Dislivello negativo (-)

0

Dislivello totale

0

| | | | |
|--------------------|----------|-------------|-------------|
| Carta | Edizione | Quota alt. | Longitudine |
| Gauss Boaga Zona 1 | | 373 | 1442737 |
| Specifica | | Quota cart. | Latitudine |
| | | 0 | 4918092 |
| Valutazione dato | | Quota GPS | |
| | | 0 | |

Note

Idrologia

Andamento

Percorribilità

Sequenza pozzi

Data rilevamento

Rilevatori

VERRINI A., RUGGIERO F.

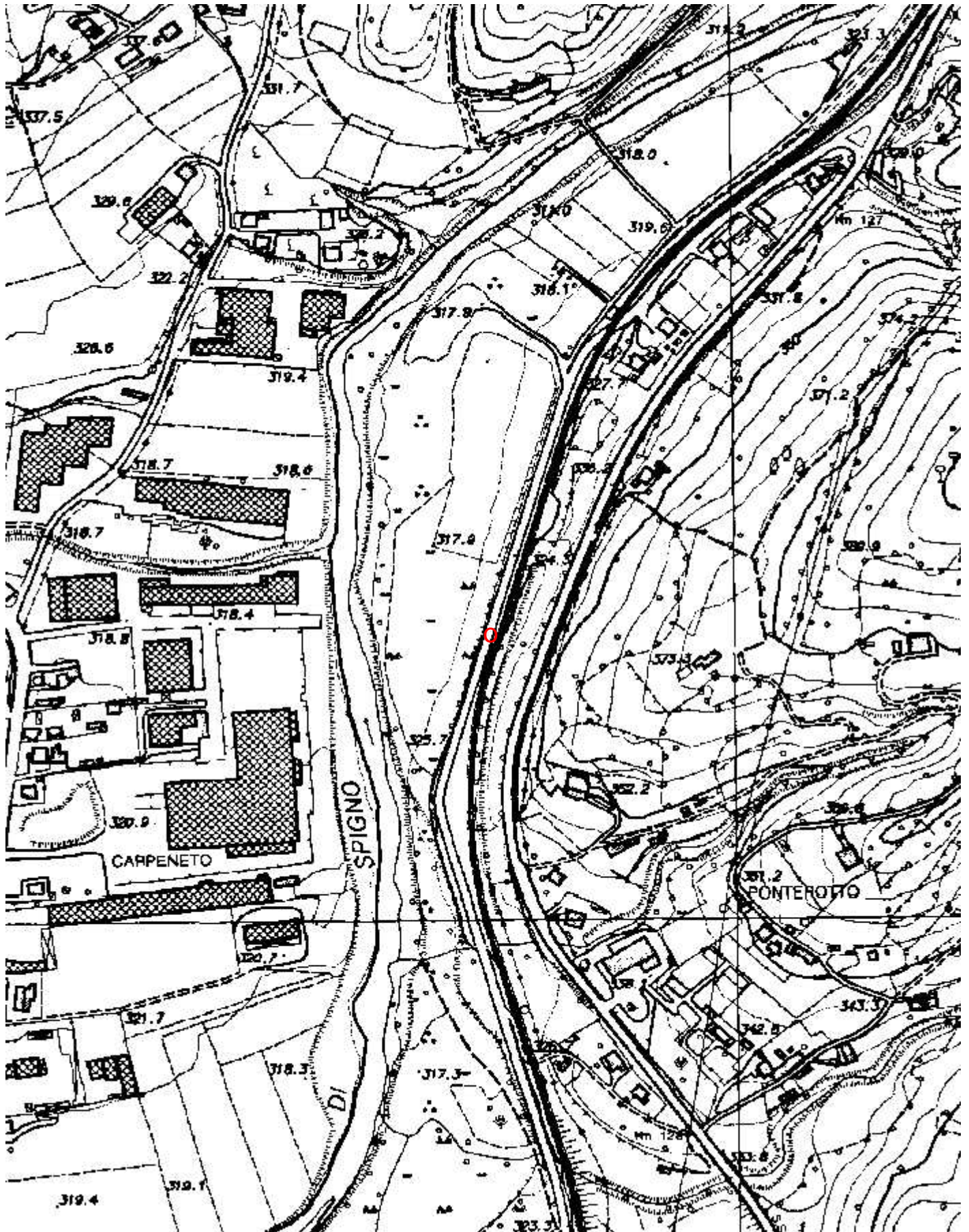
Gruppi

G.S.SAVONESE

Fauna

Modifiche

Cartografia:



Coordinate convertite:

Geografiche WGS84: 8.28042 E 44.41369 N

Chilometriche WGS84: 442711 E 4918074 N 32T