

# Catasto Speleologico Ligure



SOCIETÀ  
SPELEOLOGICA  
ITALIANA

## C A T A S T O delle G R O T T E D ' I T A L I A

Regione

LI

Provincia

SV

Numero

LI1392

Spec.

Data aggiornamento

28/07/2010

Nome

GROTTICELLA DI BAROZZO

Sinonimi

Comune:

CALIZZANO

Località

RIO BAROZZO

Monte

Valle

Area carsica

Terreno geologico

SPM

Età

Sviluppo reale

14.8

Sviluppo planimetrico

12

Estensione

-

Dislivello positivo (+)

0

Dislivello negativo (-)

-5.2

Dislivello totale

5.2

|                    |          |             |             |
|--------------------|----------|-------------|-------------|
| Carta              | Edizione | Quota alt.  | Longitudine |
| Gauss Boaga Zona 1 |          | 835         | 1431174     |
| Specifica          |          | Quota cart. | Latitudine  |
|                    |          | 0           | 4896326     |
| Valutazione dato   |          | Quota GPS   |             |
|                    |          | 0           |             |

Note

RILIEVO

Idrologia

Andamento

Percorribilità

Sequenza pozzi

Data rilevamento

Rilevatori

CAPONE L., SANNA A., VERRINI A.

**Itinerario di accesso**

**Bibliografia**

Riferimenti a Censimenti Speciali

Informazioni aggiuntive

RILIEVO

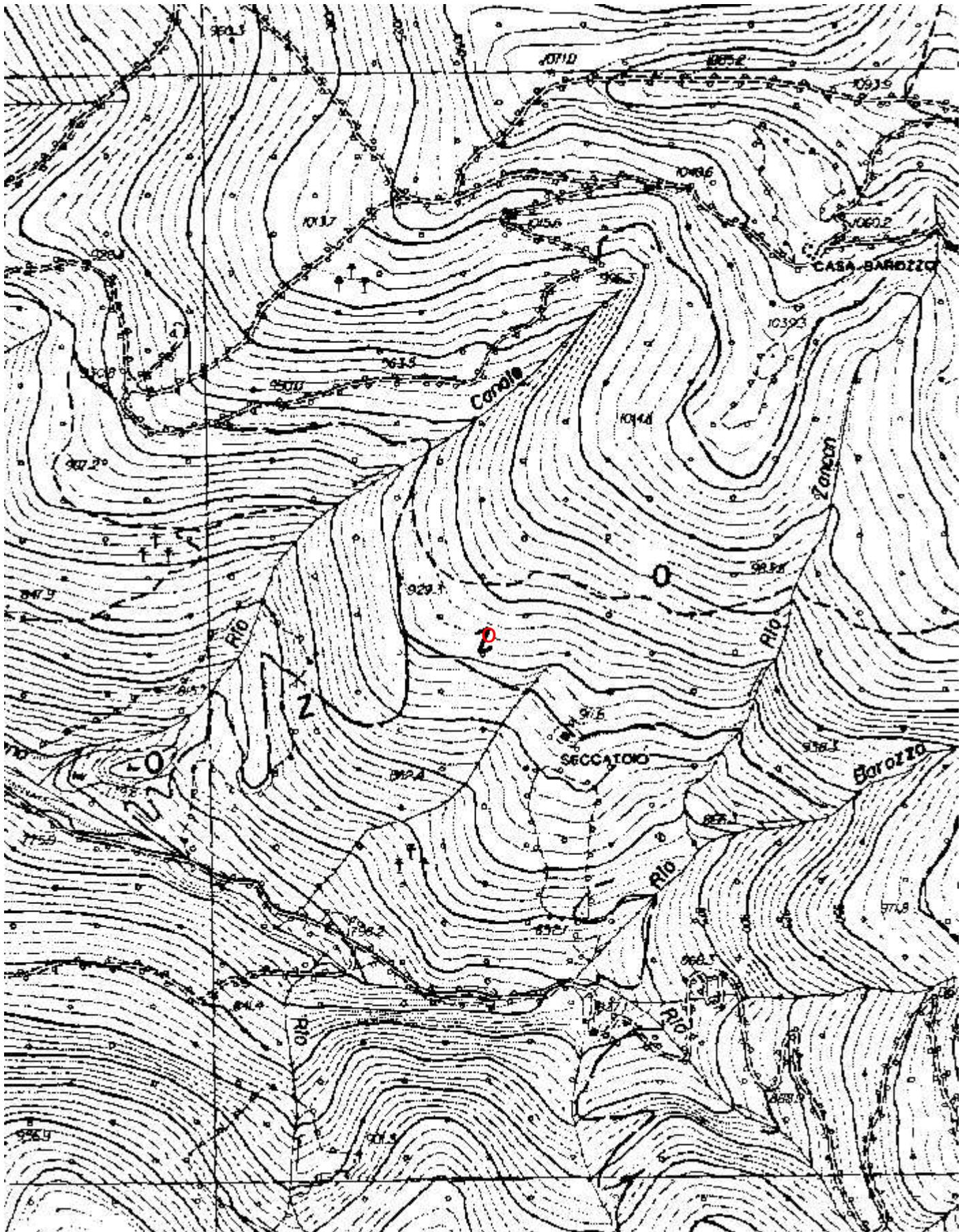
**Gruppi**

G.S.SAVONESE

**Fauna**

**Modifiche**

Cartografia:



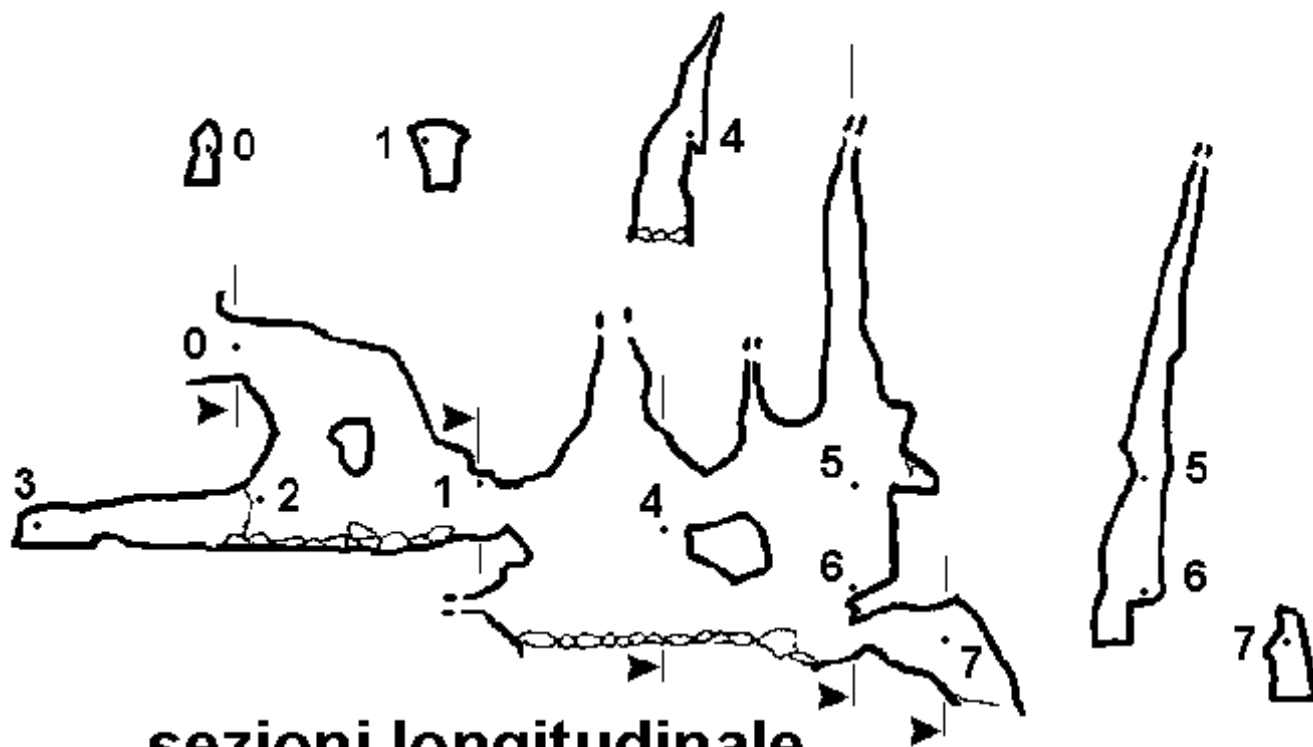
Coordinate convertte:

Geografiche WGS84: 8.13808 E 44.21675 N

Chilometriche WGS84: 431148 E 4896308 N 32T

# Grotticella di Barozzo

## - 1392 Li/SV



**sezioni longitudinale  
e trasversali**

**pianta**

**G.S.S.  
1995**

