

Catasto Speleologico Ligure



SOCIETA
SPELEOLOGICA
ITALIANA

C A T A S T O delle G R O T T E D ' I T A L I A

Regione

LI

Provincia

SV

Numero

LI1389

Spec.

Data aggiornamento

28/07/2010

Nome

GROTTA DEL VENTO DEL NORD

Sinonimi

Comune :

BARDINETO

Località

RIO DEI BALZI LUNGHI

Monte

Valle

Area carsica

Terreno geologico

SPM

Età

Sviluppo reale

28.2

Sviluppo planimetrico

23

Estensione

-

Dislivello positivo (+)

1

Dislivello negativo (-)

-9

Dislivello totale

10

Carta	Edizione	Quota alt.	Longitudine
Gauss Boaga Zona 1		900	1432847
Specifica		Quota cart.	Latitudine
		0	4894713
Valutazione dato		Quota GPS	
		0	

Note

RILIEVO

Idrologia

Andamento

Percorribilità

Sequenza pozzi

Data rilevamento

Rilevatori

CAPONE L. E M., GHEZZI S., MURIALDO E., VERRINI A.

Itinerario di accesso

Bibliografia

Riferimenti a Censimenti Speciali

Informazioni aggiuntive

RILIEVO

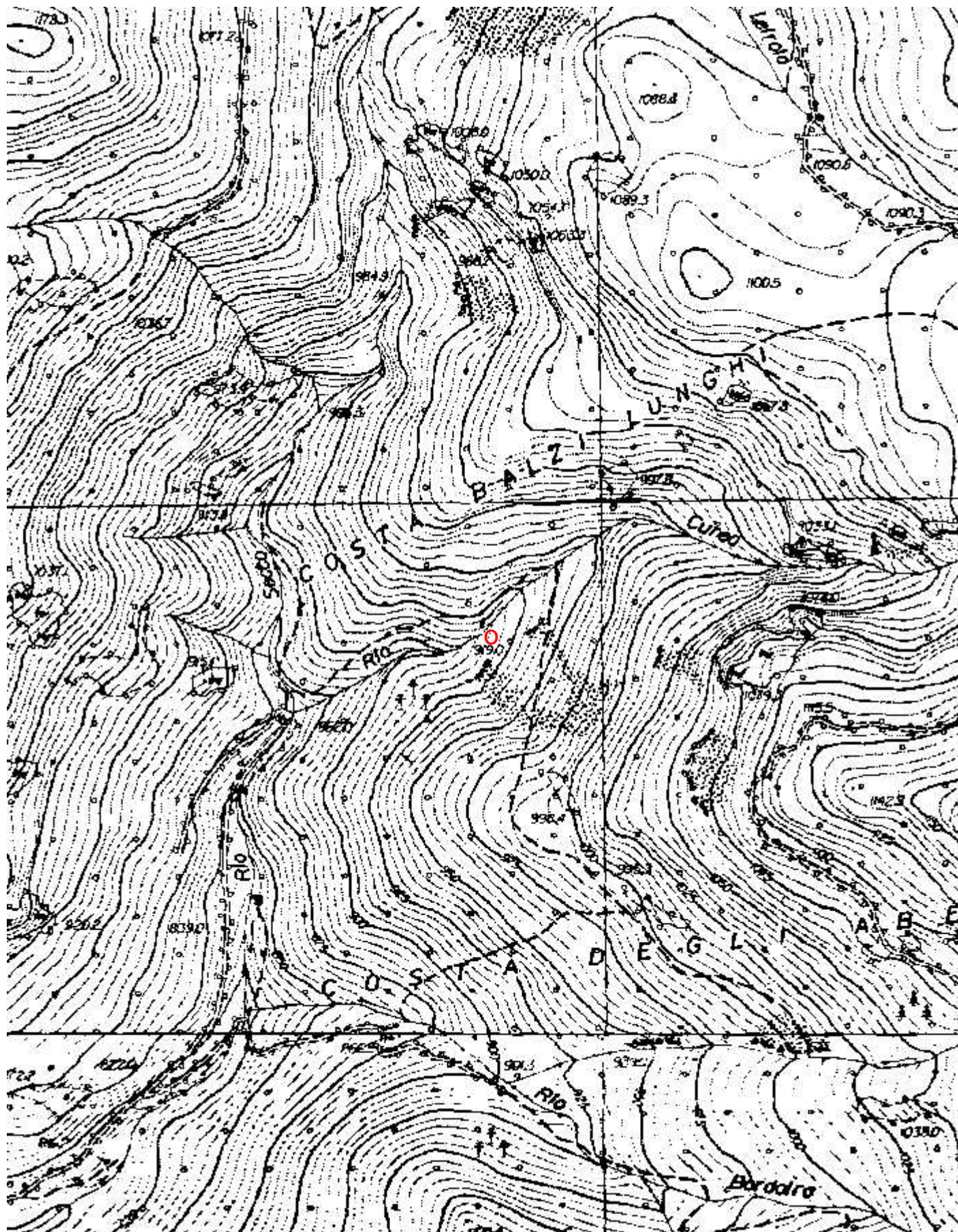
Gruppi

G.S.SAVONESE

Fauna

Modifiche

Cartografia:



Coordinate convertite:

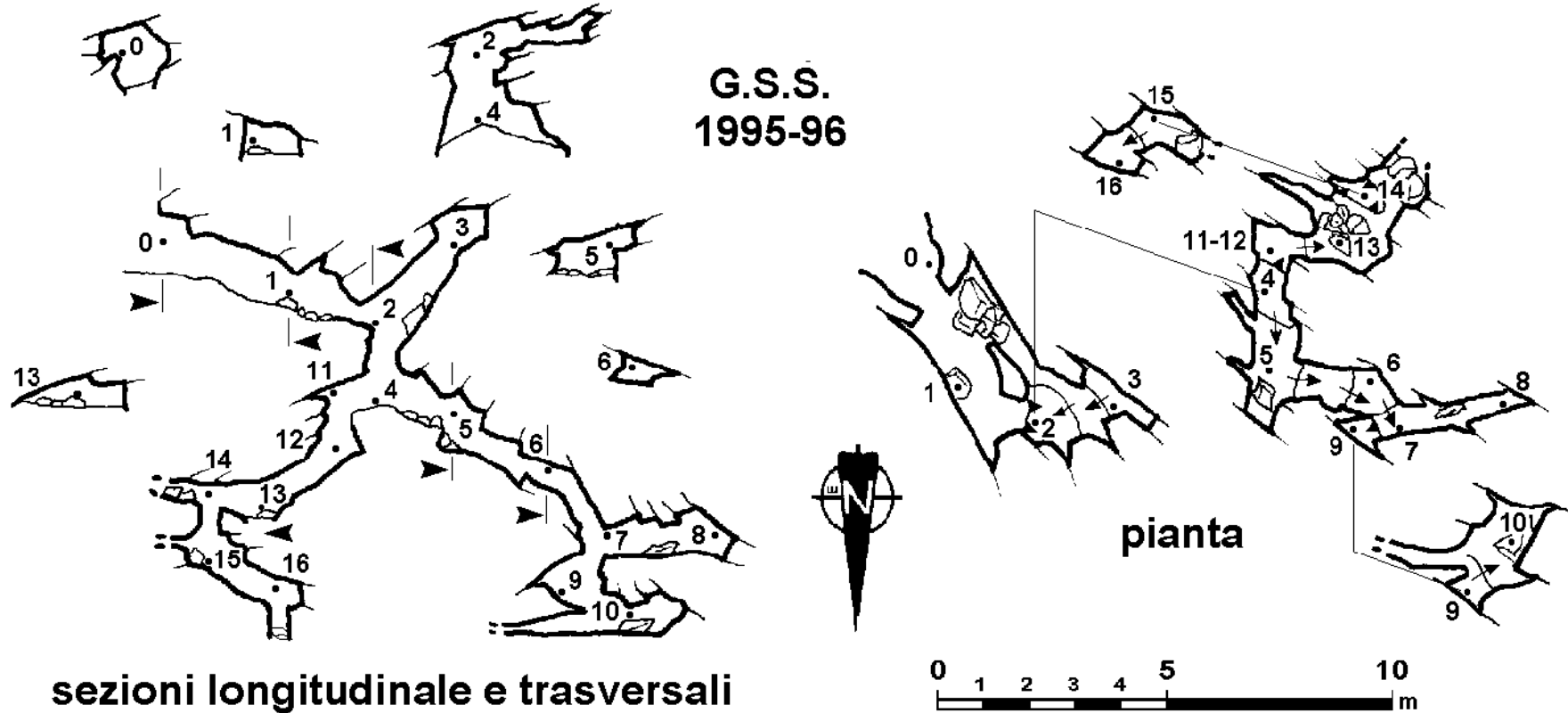
Geografiche WGS84:

8.15923 E 44.20238 N

Chilometriche WGS84:

432821 E 4894695 N 32T

Grotta del Vento del Nord - 1389 Li/SV



RILIEVO IMPORTATO AUTOMATICAMENTE TRA QUELLI SCANSIONATI.