

Catasto Speleologico Ligure



SOCIETA
SPELEOLOGICA
ITALIANA

C A T A S T O delle G R O T T E D ' I T A L I A

Regione

LI

Provincia

SV

Numero

LI1374

Spec.

Data aggiornamento

28/07/2010

Nome

GROTTA DELLA BRECCIA

Sinonimi

Comune :

CAIRO MONTENOTTE

Località

CAMPONUOVO

Monte

Valle

Area carsica

Terreno geologico

SPM

Età

Sviluppo reale

154

Sviluppo planimetrico

126

Estensione

-

Dislivello positivo (+)

0

Dislivello negativo (-)

-28

Dislivello totale

28

Carta	Edizione	Quota alt.	Longitudine
Gauss Boaga Zona 1			1446226
Specifica		Quota cart.	Latitudine
		565	4916022
Valutazione dato		Quota GPS	
		0	

Note

PERICOLO- DENTRO CAVA ATTIVA
Cavità chiusa

Idrologia

Andamento

Percorribilità

Sequenza pozzi

Data rilevamento

Rilevatori

DONZELLINI G., DIANI P., FERRARI C.

Itinerario di accesso

Bibliografia

Riferimenti a Censimenti Speciali

chiusa

Informazioni aggiuntive

PERICOLO- DENTRO CAVA ATTIVA
Cavità chiusa

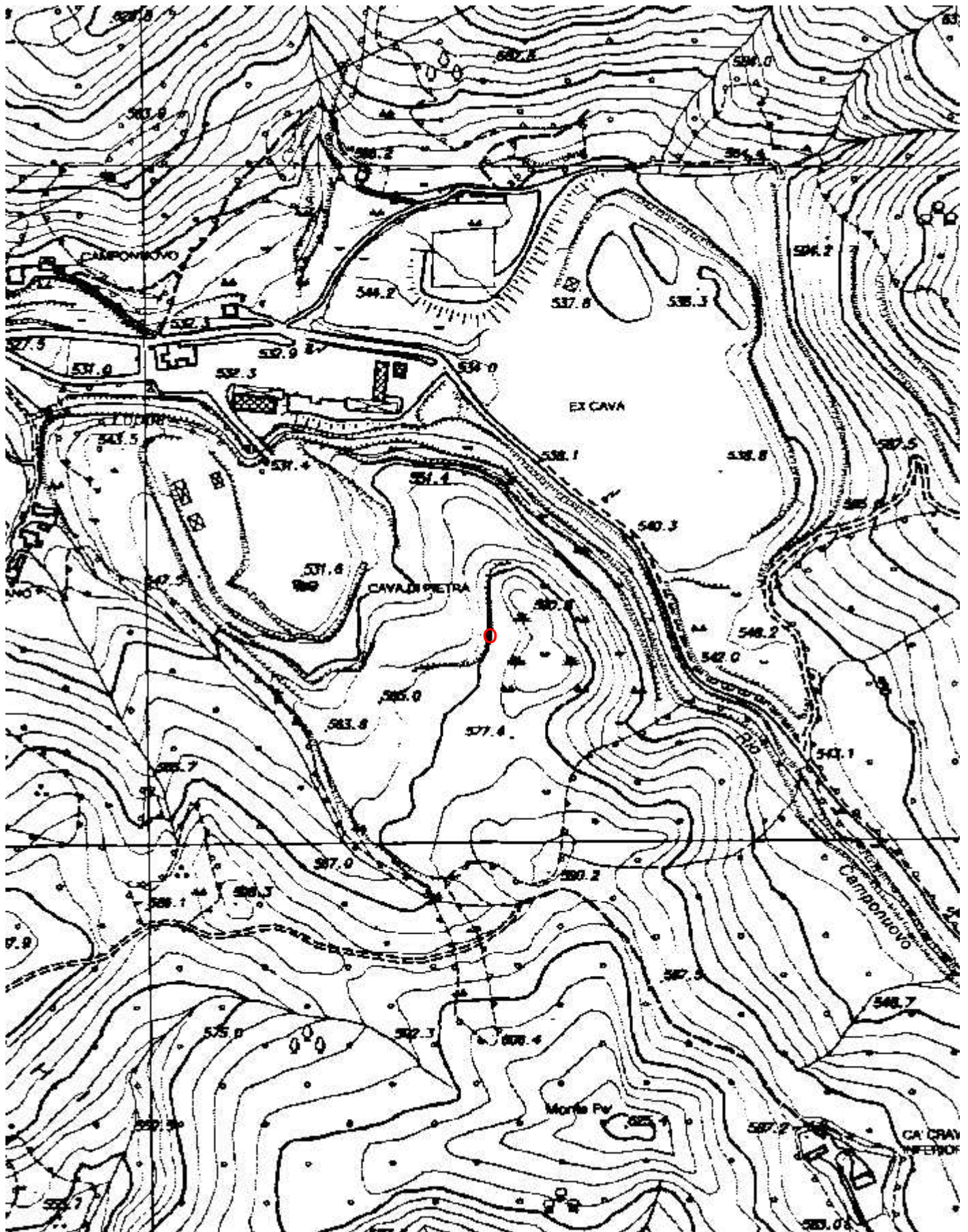
Gruppi

G.G. C.A.I. SAVONA

Fauna

Modifiche

Cartografia:



Coordinate convertite:

Geografiche WGS84: 8.32446 E 44.39532 N

Chilometriche WGS84: 446200 E 4916004 N 32T