

# Catasto Speleologico Ligure



SOCIETÀ  
SPELEOLOGICA  
ITALIANA

## C A T A S T O delle G R O T T E D ' I T A L I A

Regione

LI

Provincia

SV

Numero

LI1373

Spec.

Data aggiornamento

28/07/2010

Nome

GROTTA DELLA MINA

Sinonimi

Comune:

CAIRO MONTENOTTE

Località

CAMPONUOVO

Monte

Valle

Area carsica

Terreno geologico

SPM

Età

Sviluppo reale

254

Sviluppo planimetrico

205

Estensione

-

Dislivello positivo (+)

0

Dislivello negativo (-)

-21

Dislivello totale

21

<b>Carta</b>	<b>Edizione</b>	<b>Quota alt.</b>	<b>Longitudine</b>
Gauss Boaga Zona 1			1446226
<b>Specifica</b>		<b>Quota cart.</b>	<b>Latitudine</b>
		560	4916094
<b>Valutazione dato</b>		<b>Quota GPS</b>	
		0	

**Note**

PERICOLO-DENTRO CAVA ATTIVA  
Cavità chiusa

**Idrologia**

**Andamento**

**Percorribilità**

**Sequenza pozzi**

**Data rilevamento**

**Rilevatori**

PENNER M., VERRINI A.

**Itinerario di accesso**

**Bibliografia**

Riferimenti a Censimenti Speciali

chiusa

Informazioni aggiuntive

PERICOLO-DENTRO CAVA ATTIVA  
Cavità chiusa

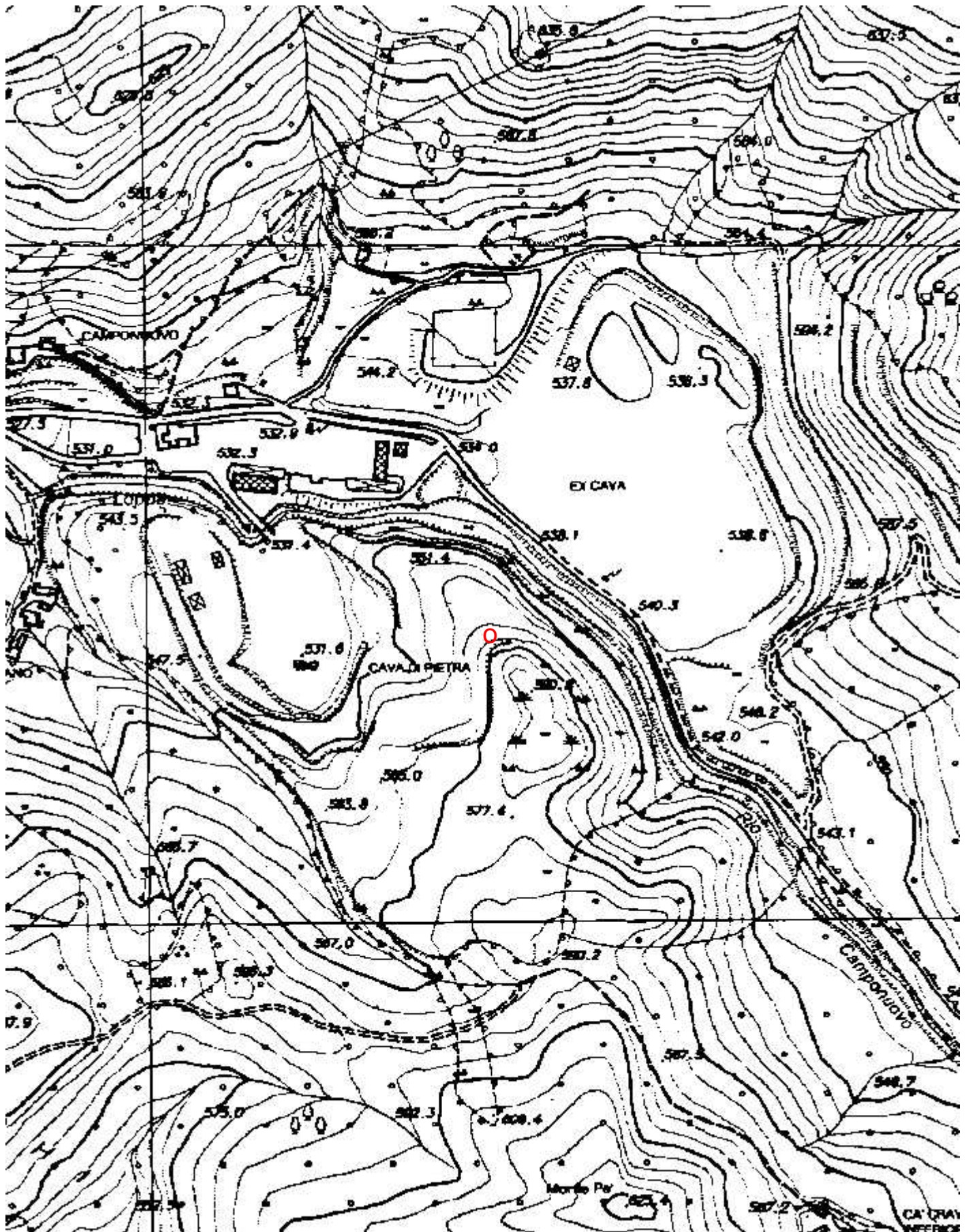
**Gruppi**

G.S.SAVONESE

**Fauna**

**Modifiche**

Cartografia:



Coordinate convertite:

Geografiche WGS84: 8.32445 E 44.39597 N

Chilometriche WGS84: 446200 E 4916076 N 32T