

# Catasto Speleologico Ligure



SOCIETA  
SPELEOLOGICA  
ITALIANA

## C A T A S T O delle G R O T T E D ' I T A L I A

Regione

LI

Provincia

SV

Numero

LI1366

Spec.

Data aggiornamento

28/07/2010

Nome

POZZO-CAMINO DEI BRUGHI

Sinonimi

BURANCO DI BARDINETO

Comune :

BARDINETO

Località

VIGNA

Monte

Valle

Area carsica

Terreno geologico

SPM

Età

Sviluppo reale

-

Sviluppo planimetrico

-

Estensione

-

Dislivello positivo (+)

0

Dislivello negativo (-)

0

Dislivello totale

0

Carta	Edizione	Quota alt.	Longitudine
Gauss Boaga Zona 1			1430375
Specifica		Quota cart.	Latitudine
		760	4894388
Valutazione dato		Quota GPS	

**Note**

CON LA 364-1364-1365 FORMA UN COMPLESSO UNICO NOTO COME BURANCO DI BARDINETO RILIEVO

**Idrologia**

**Andamento**

**Percorribilità**

**Sequenza pozzi**

**Data rilevamento**

**Rilevatori**

MAIFREDI P. (ANNI '60) - DAL BO G., MASSUCCO R., SANNA A., VERRINI A. (1990-1995)

Itinerario di accesso

Bibliografia

Riferimenti a Censimenti Speciali

Informazioni aggiuntive

CON LA 364-1364-1365 FORMA UN COMPLESSO UNICO NOTO COME BURANCO  
DI BARDINETO  
RILIEVO

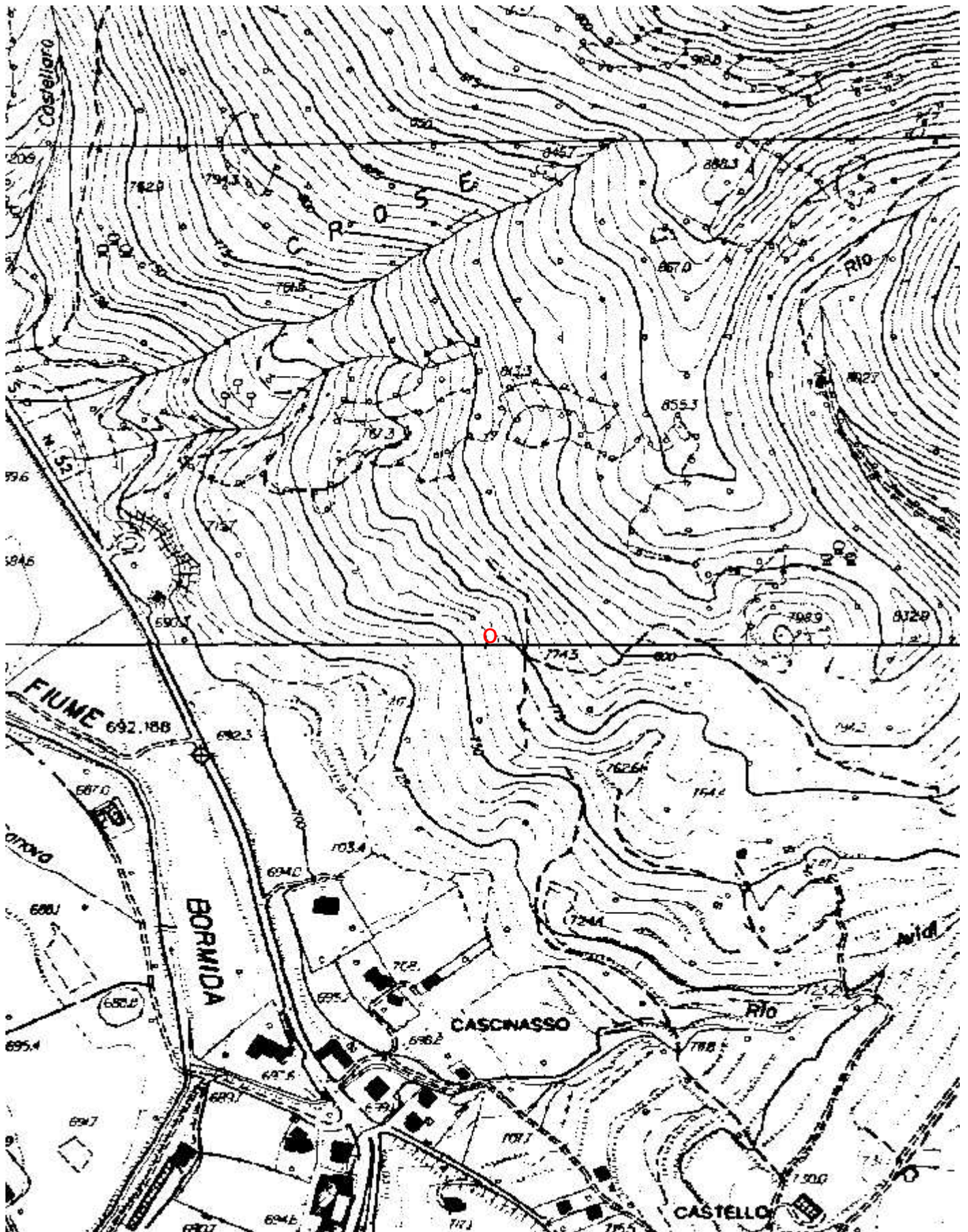
**Gruppi**

GRUPPO SPELEOLOGICO SAVONESE

**Fauna**

**Modifiche**

Cartografia:



Coordinate convertite:

Geografiche WGS84: 8.12833 E 44.19923 N

Chilometriche WGS84: 430349 E 4894370 N 32T