

# Catasto Speleologico Ligure



SOCIETA  
SPELEOLOGICA  
ITALIANA

## C A T A S T O delle G R O T T E D ' I T A L I A

Regione

LI

Provincia

SV

Numero

LI1363

Spec.

Data aggiornamento

28/07/2010

Nome

GROTTA DELLA BRIGLIA DE DOTTE

Sinonimi

Comune :

BARDINETO

Località

DOTTE - FRASCHERI

Monte

Valle

Area carsica

Terreno geologico

SPM

Età

Sviluppo reale

35

Sviluppo planimetrico

32

Estensione

-

Dislivello positivo (+)

2.5

Dislivello negativo (-)

-1.2

Dislivello totale

3.7

Carta	Edizione	Quota alt.	Longitudine
Gauss Boaga Zona 1		710	1431210
Specifica		Quota cart.	Latitudine
		0	4893286
Valutazione dato		Quota GPS	
		0	

Note

RILIEVO

Idrologia

Andamento

Percorribilità

Sequenza pozzi

Data rilevamento

Rilevatori

MASSUCCO R., SANNA A.

**Itinerario di accesso**

**Bibliografia**

Riferimenti a Censimenti Speciali

Informazioni aggiuntive

RILIEVO

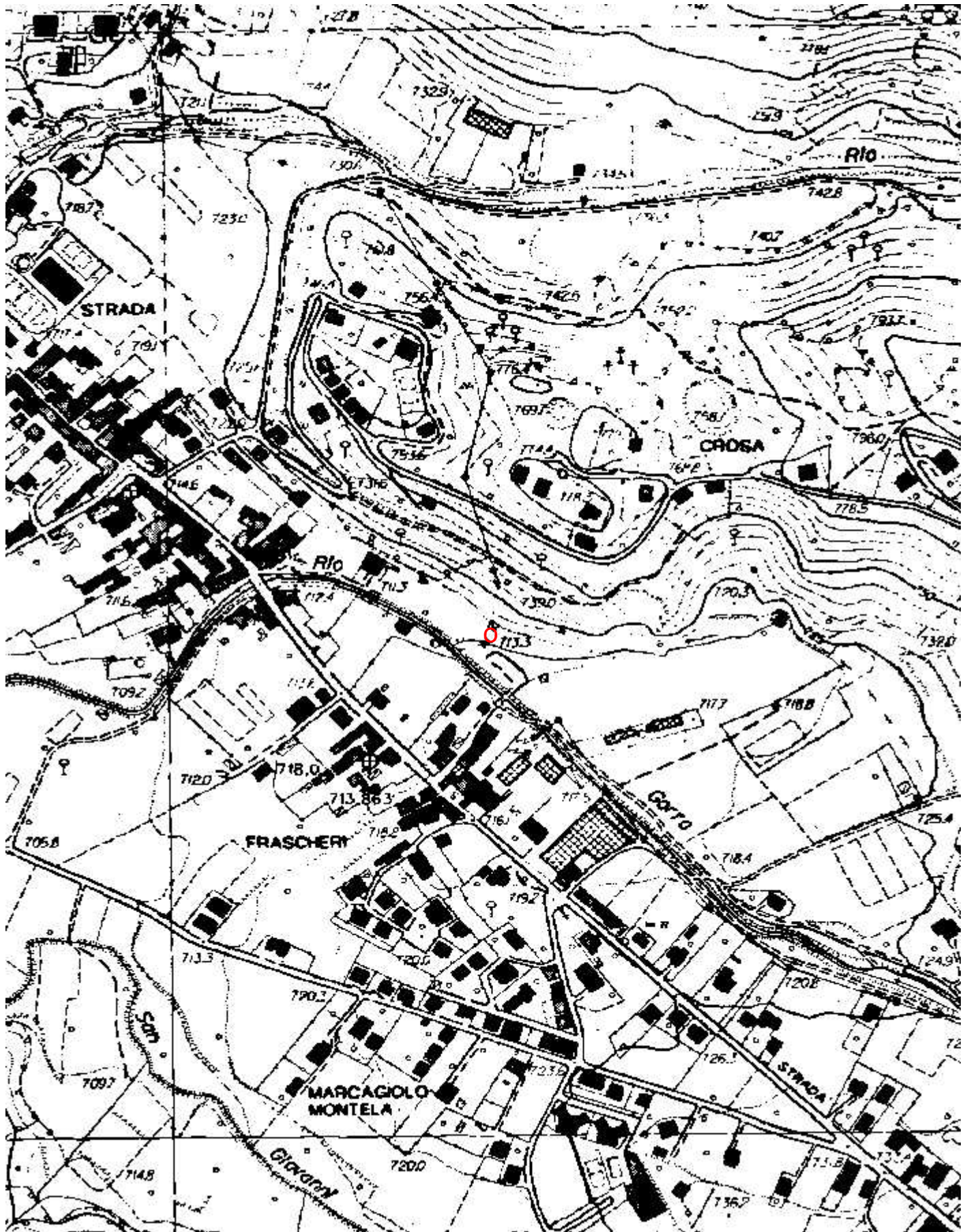
**Gruppi**

GRUPPO SPELEOLOGICO SAVONESE

**Fauna**

**Modifiche**

Cartografia:



Coordinate convertte:

Geografiche WGS84:

8.13893 E 44.18939 N

Chilometriche WGS84:

431184 E 4893268 N 32T