

# Catasto Speleologico Ligure



SOCIETA  
SPELEOLOGICA  
ITALIANA

## C A T A S T O delle G R O T T E D ' I T A L I A

Regione

LI

Provincia

SV

Numero

LI1360

Spec.

Data aggiornamento

28/07/2010

Nome

GROTTICELLA DELLA ROVEIROLA

Sinonimi

Comune :

BARDINETO

Località

ROVEIROLA - RIO SECCO

Monte

Valle

Area carsica

Terreno geologico

SPM

Età

Sviluppo reale

35.9

Sviluppo planimetrico

29.4

Estensione

-

Dislivello positivo (+)

0

Dislivello negativo (-)

-7.3

Dislivello totale

7.3

Carta	Edizione	Quota alt.	Longitudine
Gauss Boaga Zona 1		880	1432304
Specifica		Quota cart.	Latitudine
		0	4893699
Valutazione dato		Quota GPS	
		0	

Note

RILIEVO

Idrologia

Andamento

Percorribilità

Sequenza pozzi

Data rilevamento

Rilevatori

PENNER M., RIBIC D., SICCARDI F., SIDOTI T., TONERO I.

**Itinerario di accesso**

**Bibliografia**

Riferimenti a Censimenti Speciali

Informazioni aggiuntive

RILIEVO

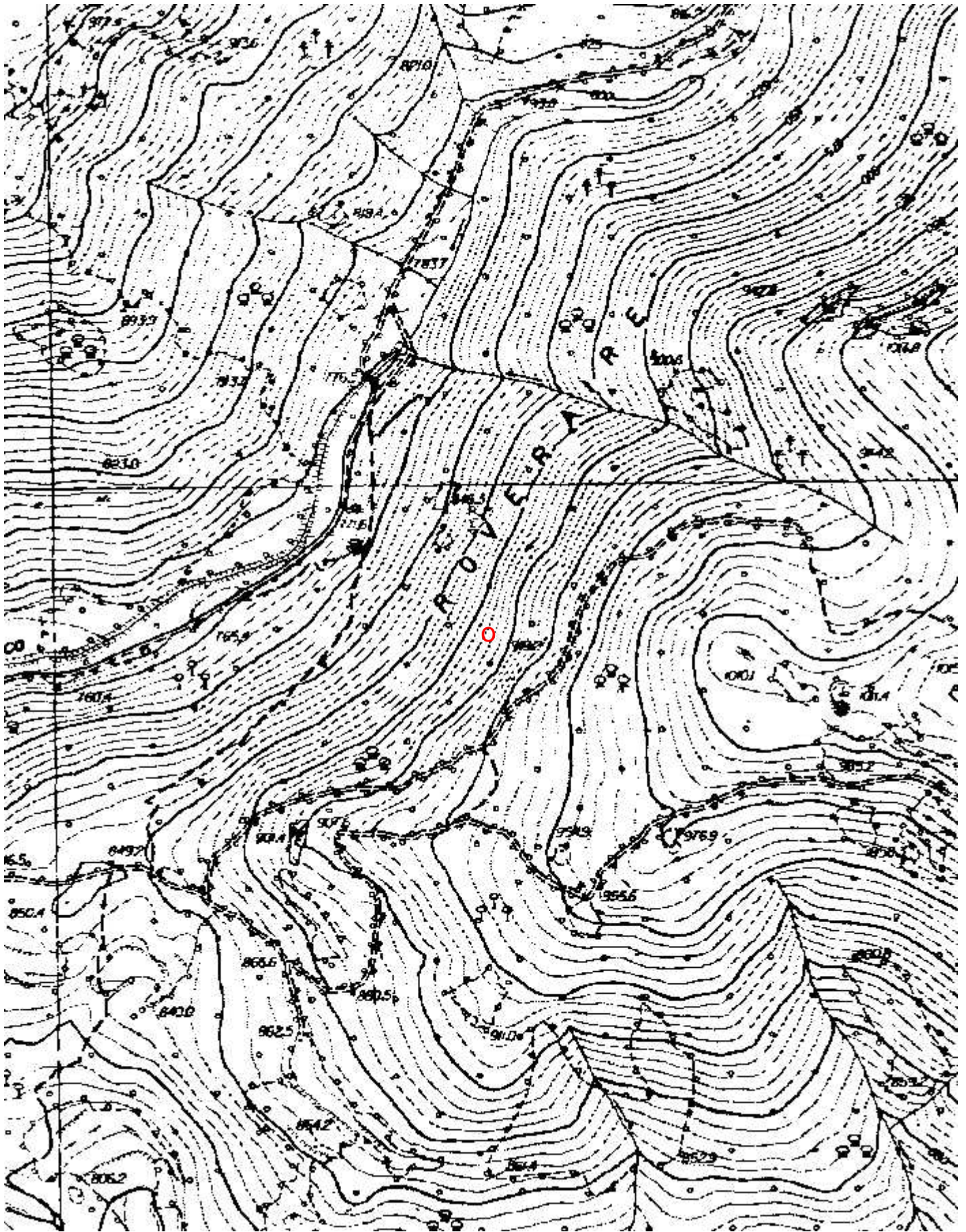
**Gruppi**

GRUPPO SPELEOLOGICO SAVONESE

**Fauna**

**Modifiche**

Cartografia:



Coordinate convertite:

Geografiche WGS84: 8.15256 E 44.19321 N

Chilometriche WGS84: 432278 E 4893681 N 32T