

Catasto Speleologico Ligure



SOCIETA
SPELEOLOGICA
ITALIANA

C A T A S T O delle G R O T T E D ' I T A L I A

Regione

LI

Provincia

SV

Numero

LI1340

Spec.

Data aggiornamento

28/07/2010

Nome

INGHIOTTITOIO A VALLE DEL RIO AVOIAI

Sinonimi

Comune :

BARDINETO

Località

RIO AVOIAI

Monte

Valle

Area carsica

Terreno geologico

SPM

Età

Sviluppo reale

5

Sviluppo planimetrico

5

Estensione

-

Dislivello positivo (+)

0

Dislivello negativo (-)

-1

Dislivello totale

1

Carta	Edizione	Quota alt.	Longitudine
Gauss Boaga Zona 1		740	1430820
Specifica		Quota cart.	Latitudine
		0	4894186
Valutazione dato		Quota GPS	
		0	

Note

RILIEVO

Idrologia

Andamento

Percorribilità

Sequenza pozzi

Data rilevamento

Rilevatori

FRANCHELLI S., MASSUCCO R., SANNA A.

Itinerario di accesso

Bibliografia

Riferimenti a Censimenti Speciali

Informazioni aggiuntive

RILIEVO

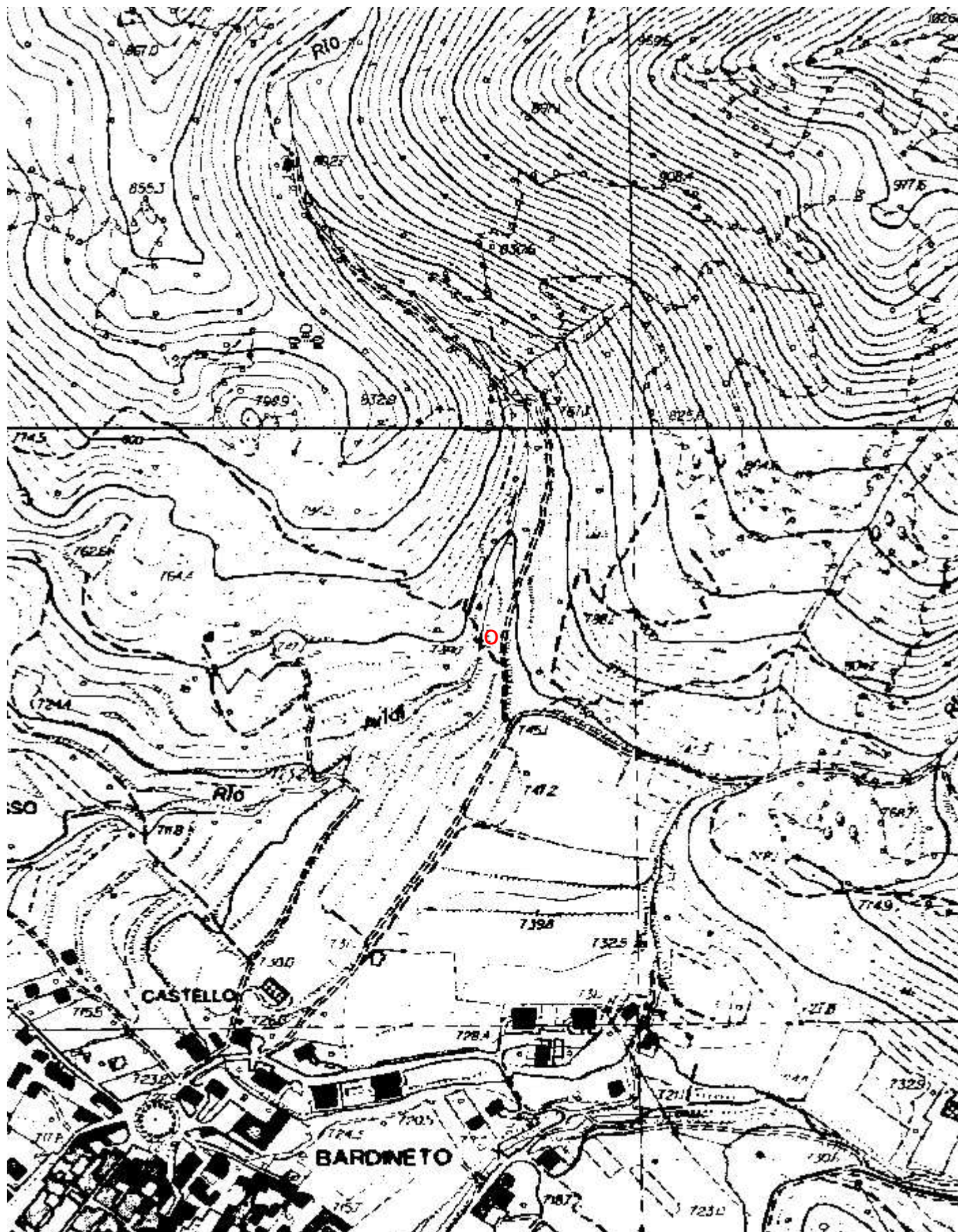
Gruppi

GRUPPO SPELEOLOGICO SAVONESE

Fauna

Modifiche

Cartografia:



Coordinate convertte:

Geografiche WGS84: 8.13393 E 44.19745 N

Chilometriche WGS84: 430794 E 4894168 N 32T