

Catasto Speleologico Ligure



SOCIETA
SPELEOLOGICA
ITALIANA

C A T A S T O delle G R O T T E D ' I T A L I A

Regione

LI

Provincia

SV

Numero

LI1338

Spec.

Data aggiornamento

28/07/2010

Nome

BURANCHETTO DEL PONTE DI AVOIAI

Sinonimi

BURANCHETTO DEGLI SCARPONETTI

Comune :

BARDINETO

Località

RIO AVOIAI

Monte

Valle

Area carsica

Terreno geologico

SPM

Età

Sviluppo reale

11

Sviluppo planimetrico

4

Estensione

-

Dislivello positivo (+)

0

Dislivello negativo (-)

-8.5

Dislivello totale

8.5

Carta	Edizione	Quota alt.	Longitudine
Gauss Boaga Zona 1		770	1430831
Specifica		Quota cart.	Latitudine
		0	4894402
Valutazione dato		Quota GPS	
		0	

Note

RILIEVO

Idrologia

Andamento

Percorribilità

Sequenza pozzi

Data rilevamento

Rilevatori

PENNER M., SICCARDI F.

Itinerario di accesso

Bibliografia

Riferimenti a Censimenti Speciali

Informazioni aggiuntive

RILIEVO

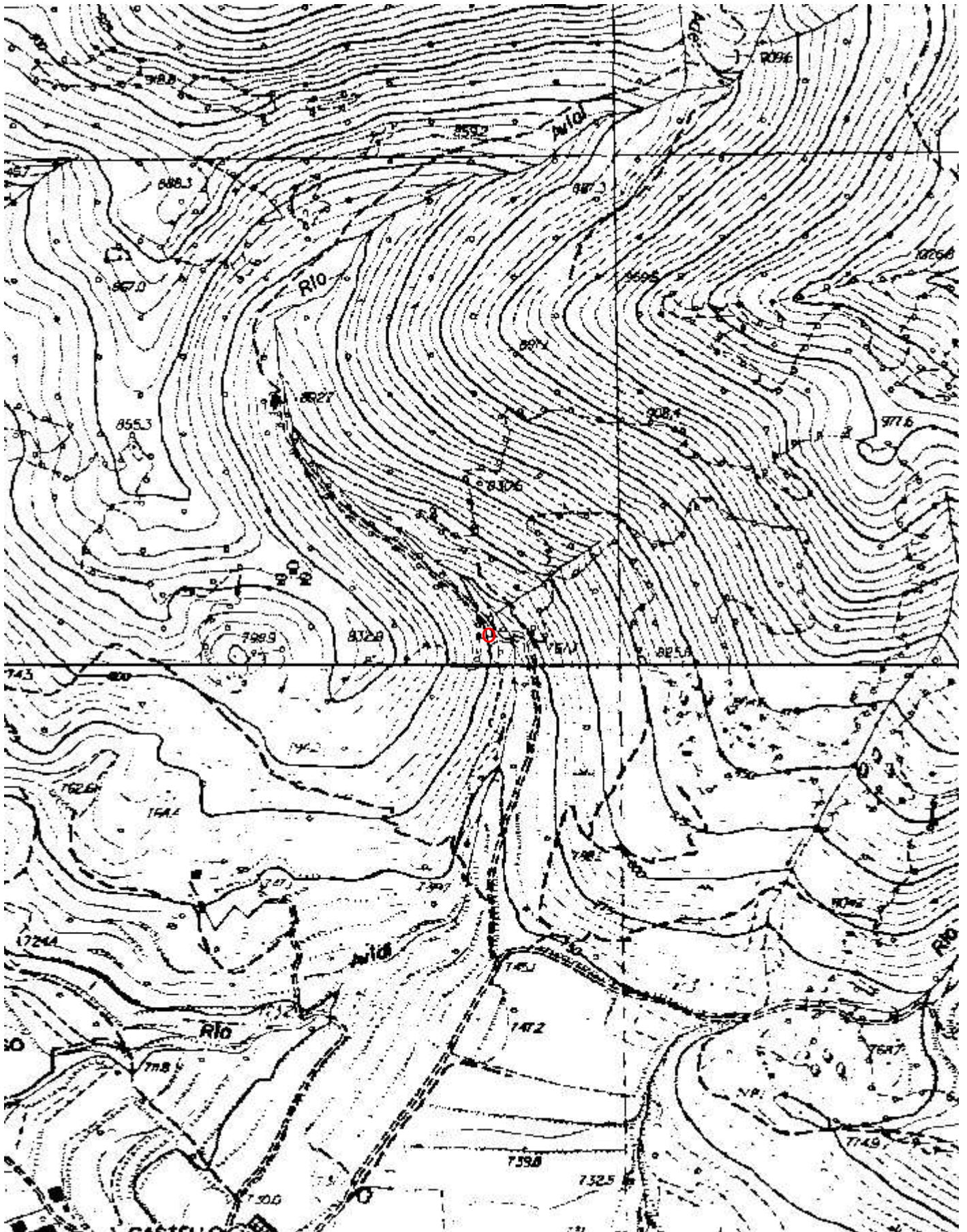
Gruppi

GRUPPO SPELEOLOGICO SAVONESE

Fauna

Modifiche

Cartografia:



Coordinate convertite:

Geografiche WGS84: 8.13404 E 44.1994 N

Chilometriche WGS84: 430805 E 4894384 N 32T