

# Catasto Speleologico Ligure



SOCIETÀ  
SPELEOLOGICA  
ITALIANA

## C A T A S T O delle G R O T T E D ' I T A L I A

Regione

LI

Provincia

GE

Numero

LI121

Spec.

Data aggiornamento

13/09/2016

Nome

ANTRO DELL' EREMITA

Sinonimi

Comune :

CAMOGLI

Località

MONTE DI PORTOFINO

Monte

Valle

Area carsica

Terreno geologico

POR

Età

Sviluppo reale

44

Sviluppo planimetrico

37

Estensione

-

Dislivello positivo (+)

0

Dislivello negativo (-)

0

Dislivello totale

0

<b>Carta</b>	<b>Edizione</b>	<b>Quota alt.</b>	<b>Longitudine</b>
Gauss Boaga Zona 1		3	1512202
<b>Specifica</b>		<b>Quota cart.</b>	<b>Latitudine</b>
			4907183
<b>Valutazione dato</b>		<b>Quota GPS</b>	
		0	

**Note**

Cavità marina

**Idrologia**

**Andamento**

DAPPRIMA ORIZZONTALE, POI IN LEGGERA SALITA

**Percorribilità**

FACILE, SENZA NECESSITA' DI ATTREZZATURA DA PROGRESSIONE

**Sequenza pozzi**

**Data rilevamento**

**Rilevatori**

SANFILIPPO N./RIBALDONE G.

**Itinerario di accesso**

RAGGIUNGIBILE SOLO VIA MARE

**Bibliografia**

Riferimenti a Censimenti Speciali

Informazioni aggiuntive

Cavità marina

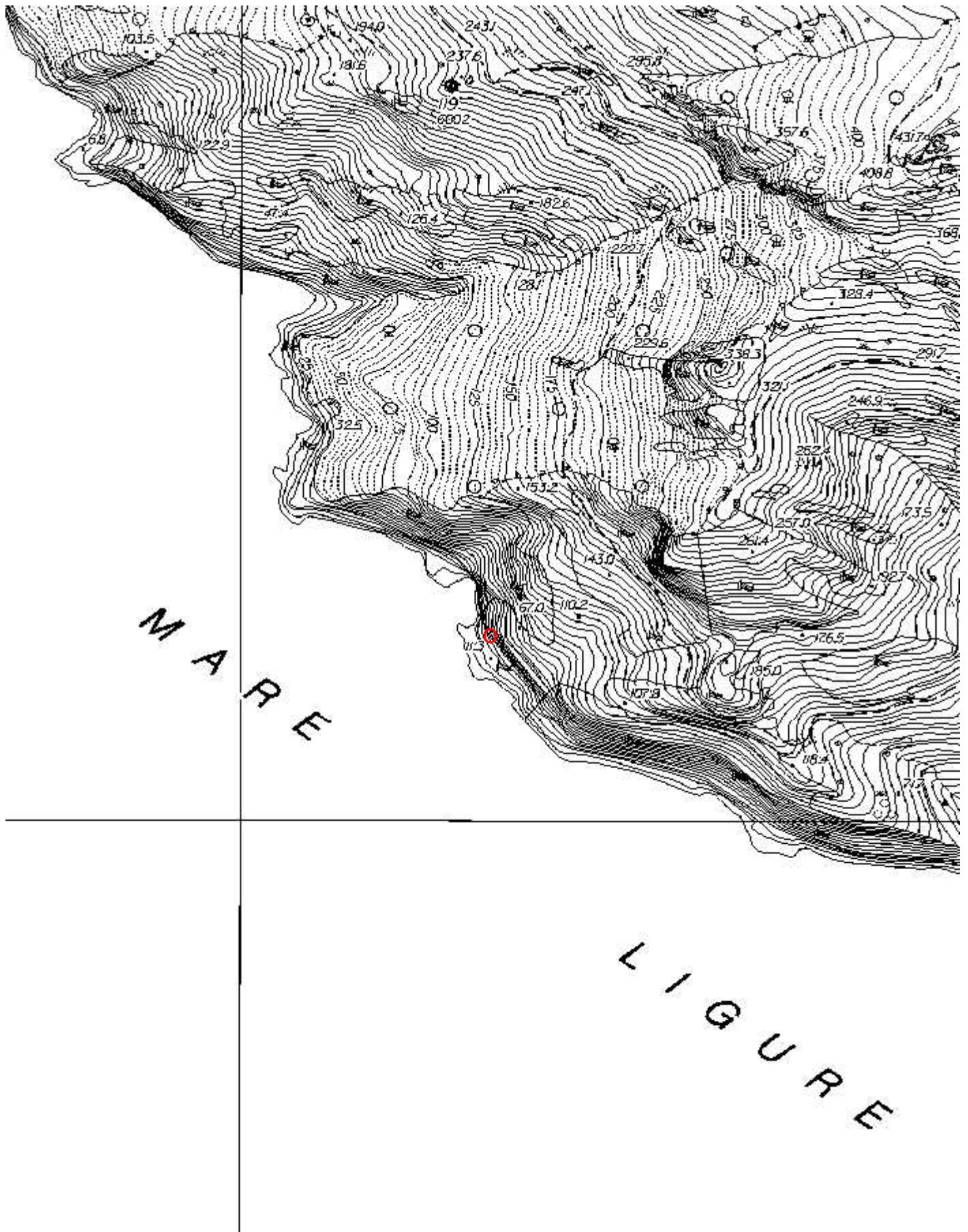
**Gruppi**

G.S.L. A. ISSEL

**Fauna**

**Modifiche**

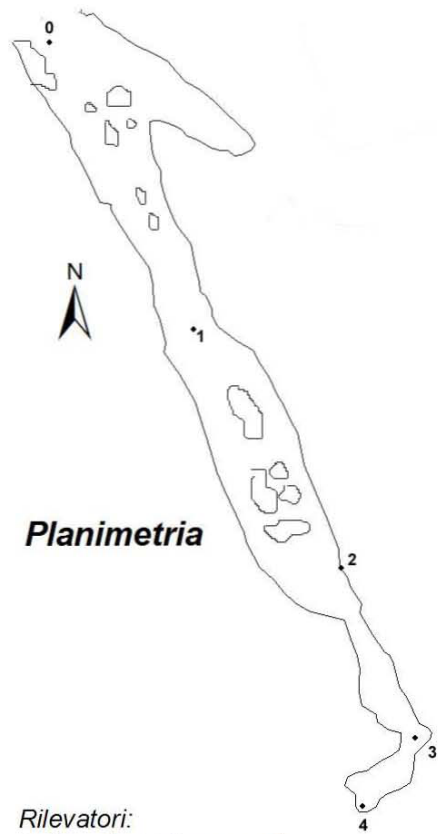
Cartografia:



Coordinate convertite:  
Geografiche WGS84:  
Chilometriche WGS84:

9.15267 E 44.31765 N  
512175 E 4907165 N 32T

## LI 121 GE Antro dell'Eremita



Rilevatori:  
C.Cavallo C. Iacopozzi  
G.S.Bolzaneto 28/08/2001  
Grafica ArcGis F. Mariani

