

# Catasto Speleologico Ligure



SOCIETÀ  
SPELEOLOGICA  
ITALIANA

## C A T A S T O delle G R O T T E D ' I T A L I A

Regione

LI

Provincia

SV

Numero

L11222

Spec.

Data aggiornamento

03/08/2012

Nome

TANA DI GIUSTENICE

Sinonimi

Comune:

GIUSTENICE

Località

SAN MICHELE

Monte

Valle

Area carsica

Terreno geologico

Età

Sviluppo reale

8

Sviluppo planimetrico

-

Estensione

-

Dislivello positivo (+)

2

Dislivello negativo (-)

-2

Dislivello totale

4

<b>Carta</b>	<b>Edizione</b>	<b>Quota alt.</b>	<b>Longitudine</b>
Gauss Boaga Zona 1		210	1439795
<b>Specifica</b>		<b>Quota cart.</b>	<b>Latitudine</b>
			4890324
<b>Valutazione dato</b>		<b>Quota GPS</b>	
		0	

**Note**

RILIEVO da vecchio Catasto Spezzino

**Idrologia**

**Andamento**

**Percorribilità**

**Sequenza pozzi**

**Data rilevamento**

**Rilevatori**

**Itinerario di accesso**

**Bibliografia**

Riferimenti a Censimenti Speciali

a rischio ambientale

Informazioni aggiuntive

RILIEVO da vecchio Catasto Spezzino

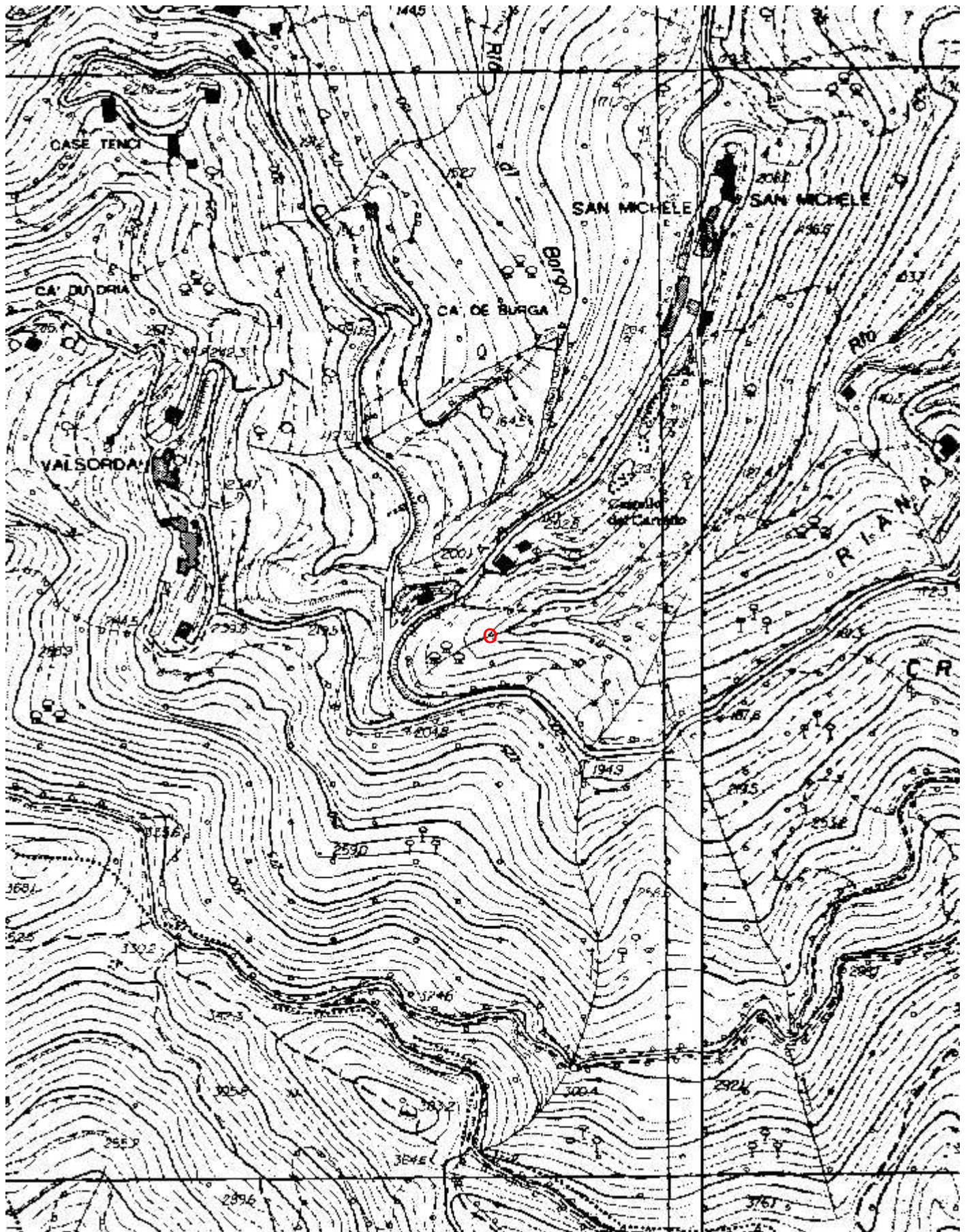
**Gruppi**

GRUPPO SPELEOLOGICO SAVONESE

**Fauna**

**Modifiche**

Cartografia:



Coordinate convertte:

Geografiche WGS84: 8.24668 E 44.16348 N

Chilometriche WGS84: 439769 E 4890306 N 32T

Immagine ingresso:

