

Catasto Speleologico Ligure



SOCIETA
SPELEOLOGICA
ITALIANA

C A T A S T O delle G R O T T E D ' I T A L I A

Regione

LI

Provincia

SV

Numero

LI1221

Spec.

Data aggiornamento

01/12/2011

Nome

TANA DI CASE CIANE'

Sinonimi

Comune :

SPOTORNO

Località

NUCIANE' - CASE CIANE

Monte

MONTE MAO

Valle

Area carsica

Terreno geologico

SPM

Età

Sviluppo reale

10.5

Sviluppo planimetrico

8

Estensione

9

Dislivello positivo (+)

0

Dislivello negativo (-)

6

Dislivello totale

6

Carta	Edizione	Quota alt.	Longitudine
Gauss Boaga Zona 1		220	1453106.2
Specifica		Quota cart.	Latitudine
		225	4898947.7
Valutazione dato		Quota GPS	
POSIZIONAMENTO CON GPS		0	

Note

NON CONTROLLATA MAI TROVATA (E.MASSA)
PER POCHI METRI FUORI AREA CARSIKA

Idrologia

dry

Andamento

SUBORIZZONTALE

Percorribilità

FACILE

Sequenza pozzi

Data rilevamento

Rilevatori

LAIOLO G., LAZZARINI G.

Descrizione

La cavità si apre nei calcari dolomitici della Formazione delle Dolomie di San Pietro dei Monti, nella valle denominata Nucianè, lungo la biforcazione verso Spotorno, della strada che dal Colle del Trevo porta al Bric Colombino a quota 200 m s.l.m. E' caratterizzata da una bassa galleria, discendente, quasi completamente occlusa da blocchi di frana, dal cui fondo, costituito da una strettoia impraticabile, in estate si rileva una modesta emissione d'aria. Non ci sono segni di concrezionamento lungo le pareti della galleria.

Itinerario di accesso

Da Spotorno si prende la via Salita ai Frati si prosegue e si gira a destra lungo Vicolo Ronco si percorre tutto fino a un bivio sulla destra in strada sterrata che sale molto ripida verso il Colle del Trevo. Percorrendo quasi tutta la strada dopo circa 500 m, a sinistra della strada, si scende lungo il pendio che si affaccia sulla valle per circa 150 m. La cavità si trova a 20 m di distanza da alcune piccole pareti rocciose.

Bibliografia

Riferimenti a Censimenti Speciali

Informazioni aggiuntive

NON CONTROLLATA MAI TROVATA (E.MASSA)
PER POCHI METRI FUORI AREA CARSICA

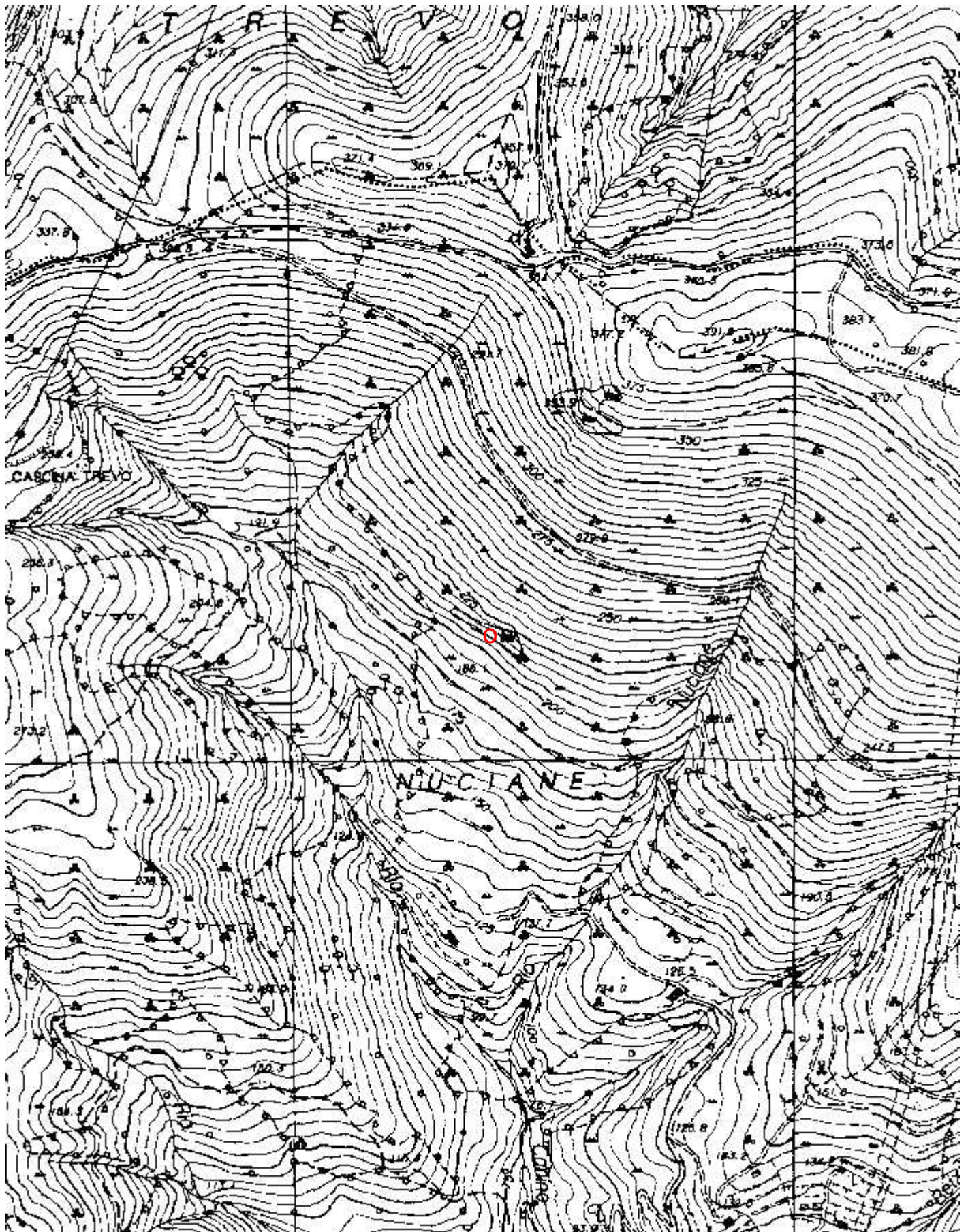
Gruppi

GRUPPO SPELEOLOGICO SAVONESE

Fauna

Modifiche

Cartografia:



Coordinate convertite:

Geografiche WGS84: 8.41238 E 44.24209 N

Chilometriche WGS84: 453080 E 4898930 N 32T