

Catasto Speleologico Ligure



SOCIETÀ
SPELEOLOGICA
ITALIANA

C A T A S T O delle G R O T T E D ' I T A L I A

Regione

LI

Provincia

SP

Numero

LI1208

Spec.

Data aggiornamento

06/09/2021

Nome

LA PALADINA

Sinonimi

Comune :

LA SPEZIA

Località

COREGNA

Monte

Valle

Area carsica

Terreno geologico

Età

Sviluppo reale

45

Sviluppo planimetrico

-

Estensione

-

Dislivello positivo (+)

0

Dislivello negativo (-)

18

Dislivello totale

18

Carta	Edizione	Quota alt.	Longitudine
Geografiche WGS84		240	9.80762 E
Specifica		Quota cart.	Latitudine
			44.07911 N
Valutazione dato		Quota GPS	
posizionamento corretto con indicazioni di Luciano Bonati			

Note

Idrologia

Andamento

DISCENDENTE

Percorribilità

Sequenza pozzi

Data rilevamento

Rilevatori

Itinerario di accesso

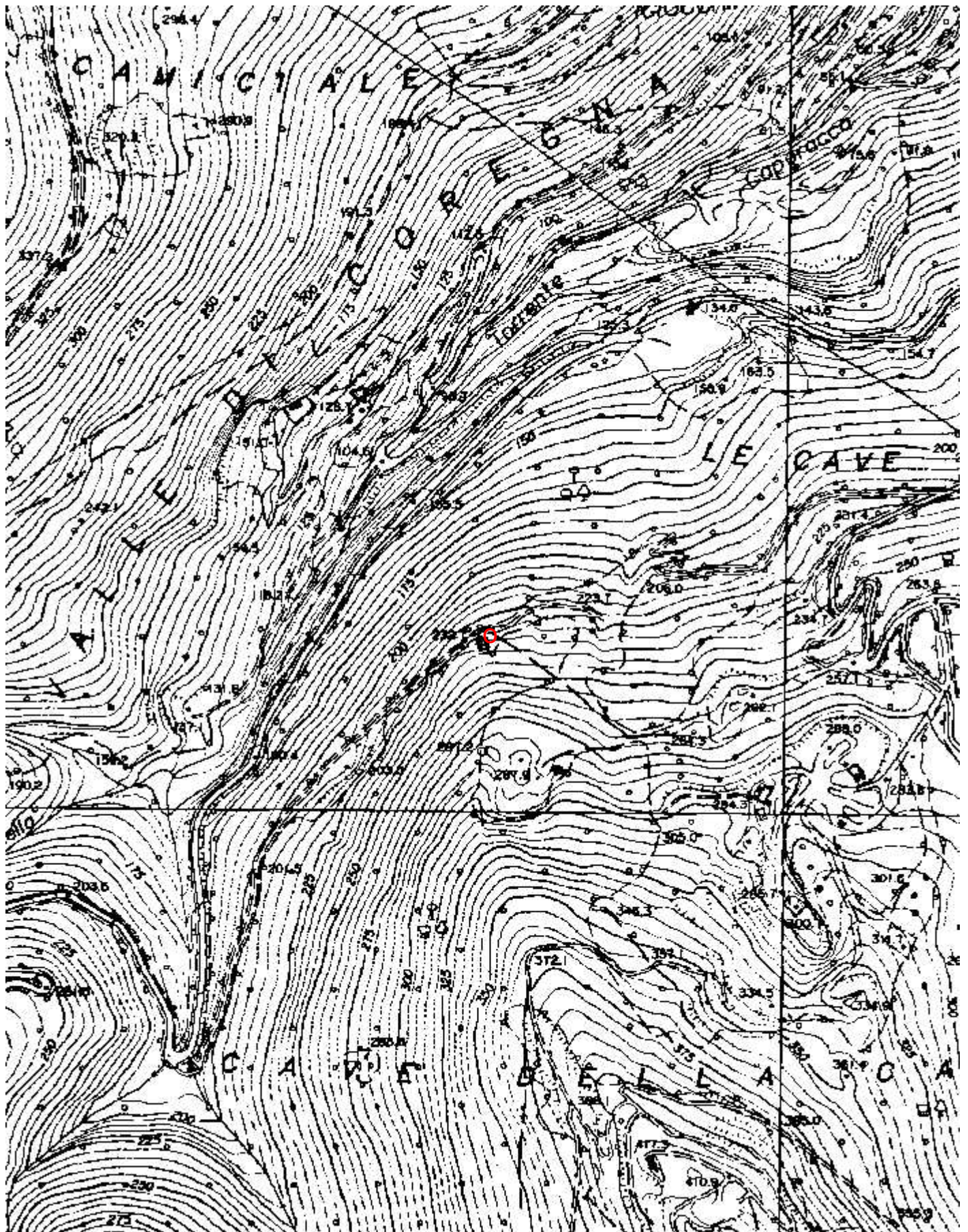
Da Acquasanta prendere la strada per Campiglia dopo circa 2,5 km si parcheggia in corrispondenza di un secco tornante sulla destra. Da qui parte un sentiero che segue una vecchia strada di cava. l'ingresso si apre sotto la strada di cava tra rovi e cespugli

Bibliografia

Riferimenti a Censimenti Speciali

Informazioni aggiuntive

Cartografia:



Coordinate convertite:

Geografiche WGS84: 9.80762 E 44.07911 N

Chilometriche WGS84: 564664 E 4880977 N 32T



1208 LI SP — La Paladina

Com. La Spezia

Loc. Coregna

Lat. 44° 05' 2",5

U.T.M. 32T NP 6522 8178

S. 45

Bibl.: —.

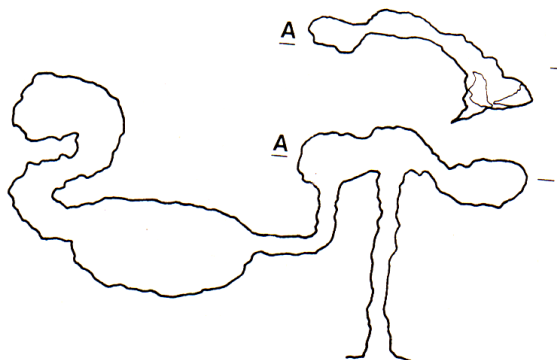
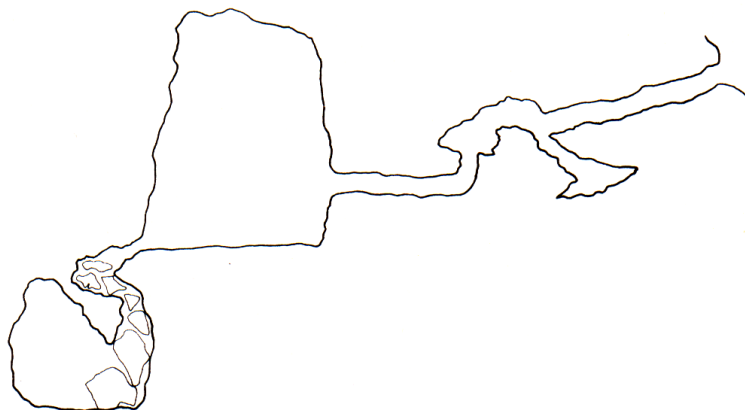
Fraz. Coregna

I.G.M. 95 II NO La Spezia

Long. 2° 38' 21"

Q. 240

D. +0, -18



0 4 8

1208 - S - P