

Catasto Speleologico Ligure



SOCIETÀ
SPELEOLOGICA
ITALIANA

C A T A S T O delle G R O T T E D ' I T A L I A

Regione

LI

Provincia

IM

Numero

LI1193

Spec.

Data aggiornamento

20/10/2010

Nome

SPACCA DEL MONTE BUTETTA

Sinonimi

Comune:

OLIVETTA SAN MICHELE

Località

TORRE

Monte

Valle

Area carsica

Terreno geologico

Età

Sviluppo reale

10

Sviluppo planimetrico

6

Estensione

-

Dislivello positivo (+)

0

Dislivello negativo (-)

-10

Dislivello totale

10

Carta	Edizione	Quota alt.	Longitudine
Gauss Boaga Zona 1		1300	1379456
Specifica		Quota cart.	Latitudine
			4856119
Valutazione dato		Quota GPS	
		0	

Note

Descrizione da "Carsismo e cavità di Olivetta San Michele" -collana Guida alle Grotte Liguri - di G. Calandri

Idrologia

Andamento

Percorribilità

Sequenza pozzi

Data rilevamento

Rilevatori

CALANDRI G.

Descrizione

Cavità tettonica (situata alla base occidentale del cono roccioso del Butetta) dovuta ad una frattura (su asse Nord-Sud) verticale di distensione. E' costituita da un vacuo strettissimo, con ampi depositi clastici che formano un ripidissimo pendio detritico (che in parte sbocca all'esterno).

Itinerario di accesso

Bibliografia

Riferimenti a Censimenti Speciali

Informazioni aggiuntive

Descrizione da "Carsismo e cavità di Olivetta San Michele" -collana Guida alle Grotte Liguri - di G. Calandri

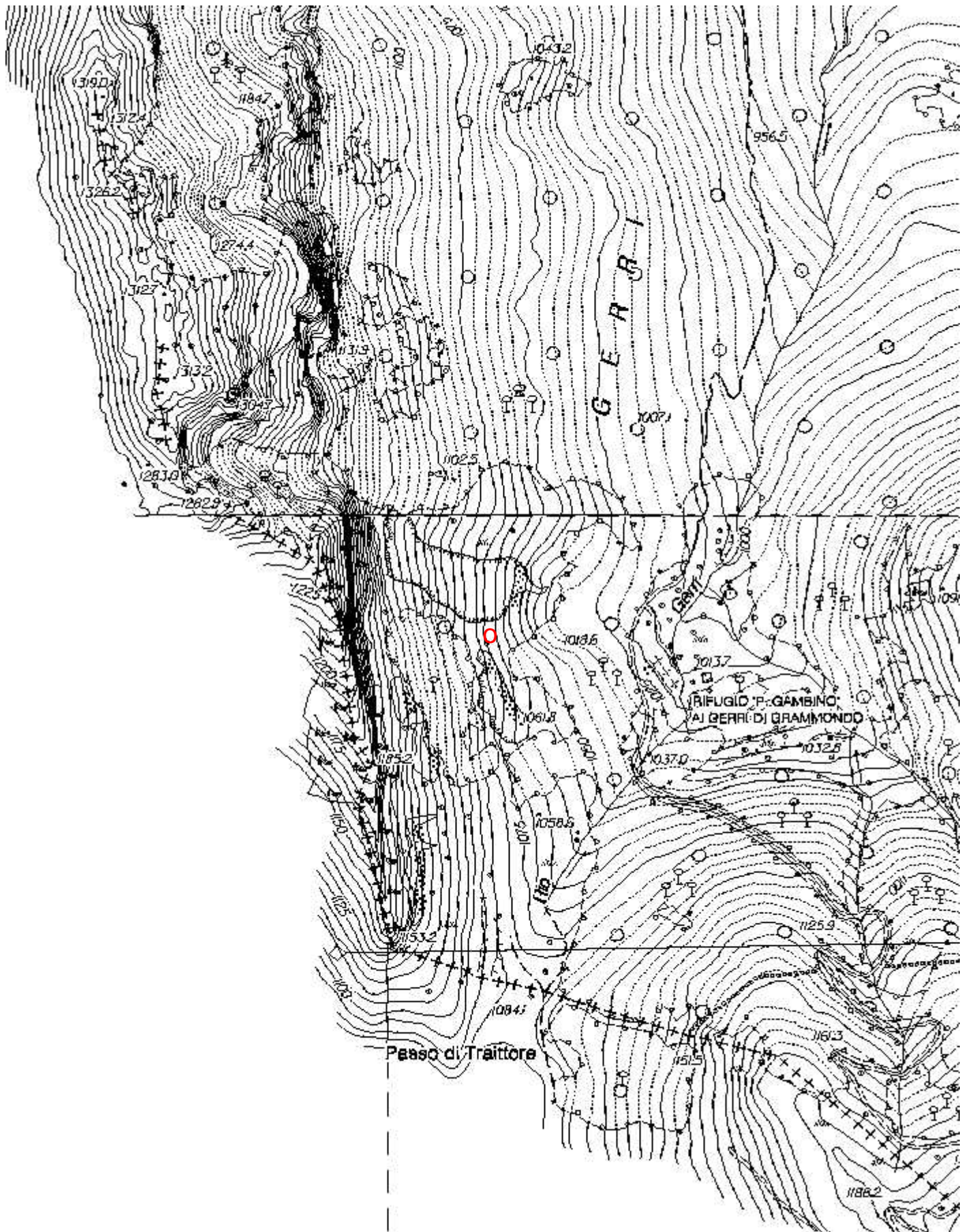
Gruppi

GRUPPO SPELEOLOGICO IMPERIESE C.A.I.

Fauna

Modifiche

Cartografia:



Coordinate convertite:

Geografiche WGS84: 7.49999 E 43.84816 N

Chilometriche WGS84: 379431 E 4856102 N 32T