

# Catasto Speleologico Ligure



SOCIETÀ  
SPELEOLOGICA  
ITALIANA

## C A T A S T O delle G R O T T E D ' I T A L I A

Regione

LI

Provincia

IM

Numero

LI1114

Spec.

Data aggiornamento

28/07/2010

Nome

CAVERNETTA SOTTO LA CORNAREA

Sinonimi

Comune :

COSIO D'ARROSCIA

Località

MADONNA DEI CANCELLI

Monte

Valle

Area carsica

Terreno geologico

Età

Sviluppo reale

9

Sviluppo planimetrico

6

Estensione

-

Dislivello positivo (+)

5

Dislivello negativo (-)

0

Dislivello totale

5

Carta	Edizione	Quota alt.	Longitudine
Gauss Boaga Zona 1		1020	1405007
Specifica		Quota cart.	Latitudine
			4885779
Valutazione dato		Quota GPS	
		0	

Note

Idrologia

Andamento

Percorribilità

Sequenza pozzi

Data rilevamento

Rilevatori

CALANDRI G.

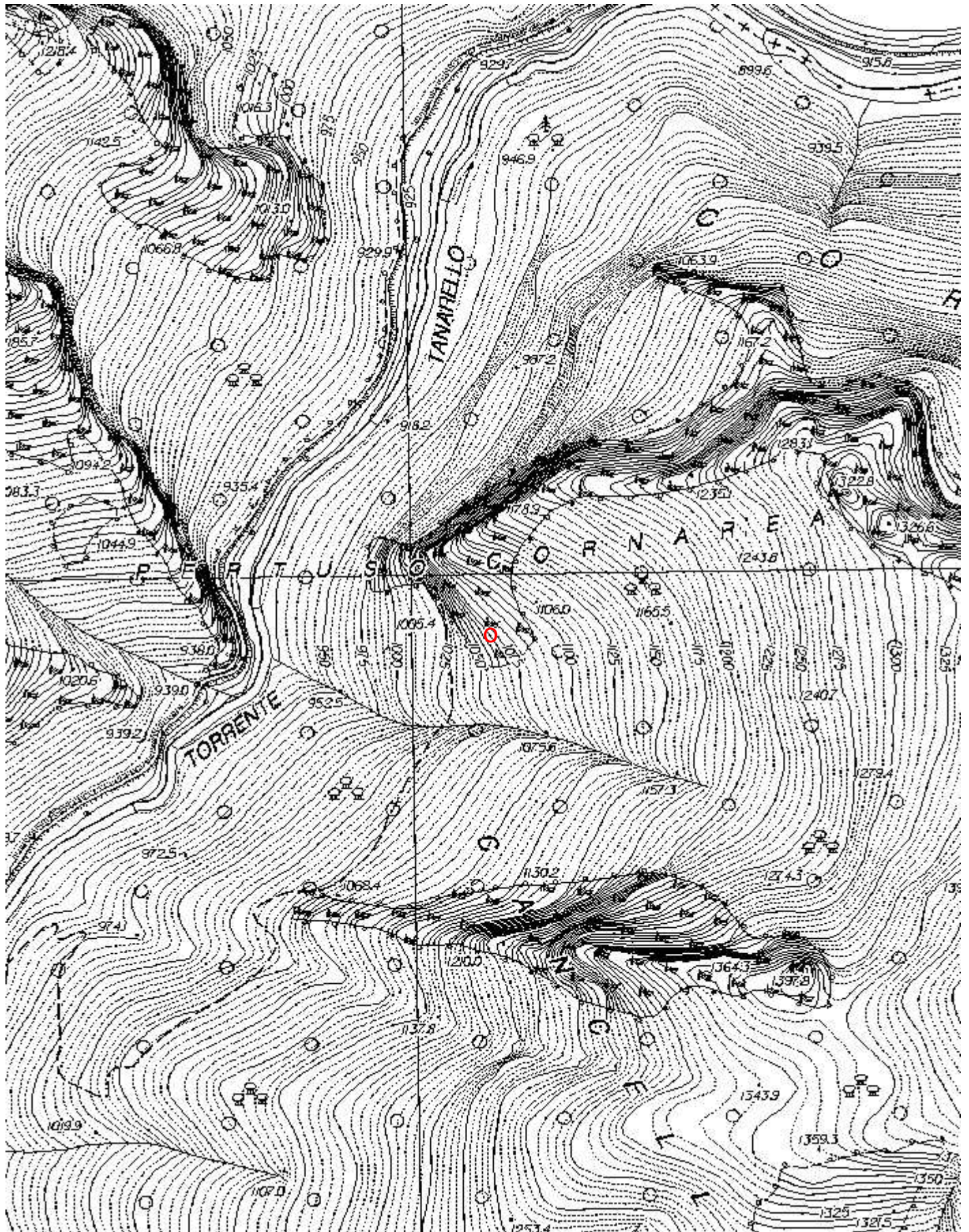
**Gruppi**

GRUPPO SPELEOLOGICO IMPERIESE C.A.I.

**Fauna**

**Modifiche**

Cartografia:



Coordinate convertite:

Geografiche WGS84: 7.81248 E 44.11887 N

Chilometriche WGS84: 404982 E 4885761 N 32T