

# Catasto Speleologico Ligure



SOCIETÀ  
SPELEOLOGICA  
ITALIANA

## C A T A S T O delle G R O T T E D ' I T A L I A

Regione

LI

Provincia

IM

Numero

LI1110

Spec.

Data aggiornamento

28/07/2010

Nome

CAVERNETTA SECONDA SOTTO ROCCA ROSSA

Sinonimi

Comune :

COSIO D'ARROSCIA

Località

RIVA SINISTRA

Monte

Valle

Area carsica

Terreno geologico

Età

Sviluppo reale

6

Sviluppo planimetrico

6

Estensione

-

Dislivello positivo (+)

2

Dislivello negativo (-)

0

Dislivello totale

2

|                    |          |             |             |
|--------------------|----------|-------------|-------------|
| Carta              | Edizione | Quota alt.  | Longitudine |
| Gauss Boaga Zona 1 |          | 1170        | 1407127     |
| Specifica          |          | Quota cart. | Latitudine  |
|                    |          |             | 4885349     |
| Valutazione dato   |          | Quota GPS   |             |
|                    |          | 0           |             |

Note

Idrologia

Andamento

Percorribilità

Sequenza pozzi

Data rilevamento

Rilevatori

CALANDRI G.

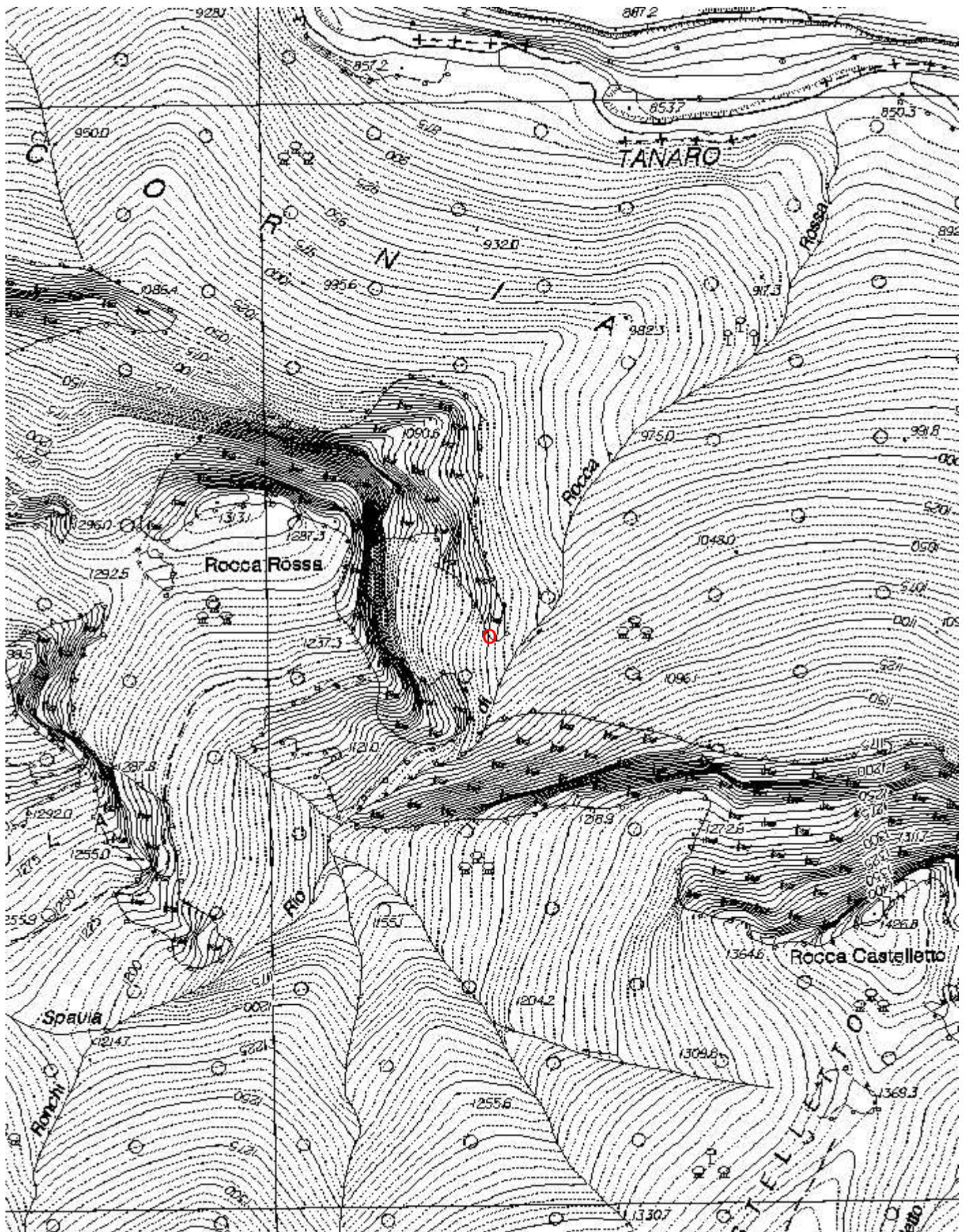
**Gruppi**

GRUPPO SPELEOLOGICO IMPERIESE C.A.I.

**Fauna**

**Modifiche**

Cartografia:



Coordinate convertite:

Geografiche WGS84: 7.83905 E 44.11527 N

Chilometriche WGS84: 407102 E 4885331 N 32T