

# Catasto Speleologico Ligure



SOCIETÀ  
SPELEOLOGICA  
ITALIANA

## C A T A S T O delle G R O T T E D ' I T A L I A

Regione

LI

Provincia

GE

Numero

LI109

Spec.

Data aggiornamento

18/10/2012

Nome

GROTTA DEL BURAN

Sinonimi

Comune:

CAMPOMORONE

Località

GALLANETO

Monte

CARMELO

Valle

Area carsica

Terreno geologico

GLL

Età

Sviluppo reale

6

Sviluppo planimetrico

5

Estensione

6.5

Dislivello positivo (+)

0

Dislivello negativo (-)

-3

Dislivello totale

3

<b>Carta</b>	<b>Edizione</b>	<b>Quota alt.</b>	<b>Longitudine</b>
UTM ED50 32		282	488669 E
<b>Specifica</b>		<b>Quota cart.</b>	<b>Latitudine</b>
		285	4931201 N
<b>Valutazione dato</b>		<b>Quota GPS</b>	
		1992	

**Note**

REVISIONE CATASTALE 1997

**Idrologia**

dry

**Andamento**

**Percorribilità**

FACILE

**Sequenza pozzi**

**Data rilevamento**

**Rilevatori**

CAVALLO C./RATTO L.

#### Descrizione

L'ingresso è costituito da una vasta nicchia alla base di una parete rocciosa strapiombante.

In realtà gli ingressi veri e propri alla cavità sono due sovrapposti. Quello inferiore è un angusto scivolo terroso con sezione di circa 50x50 cm, mentre quello superiore, più agevole, ha una forma grossomodo triangolare di altezza circa 1 metro (sez. A), impostata su un giunto di strato.

I due ingressi si congiungono poco prima del punto più stretto della grotta (sez. B), oltrepassato il quale un salto di circa due metri immette nella sala che costituisce la grotta. Le dimensioni della saletta sono di circa 2x1,5 m, per un'altezza massima di 3,5 m. Sulla parete di destra (E) è presente una colata di concrezione in via di decalcificazione.

Anche il pavimento è costituito da concrezione non più attiva e da alcuni blocchi crollati di dimensioni decimetriche. Verso sud, scendendo un paio di metri, la grotta diventa subito impraticabile. Sull'angolo NW della saletta, ad un'altezza di circa 1,5 m si apre una condotta in lieve salita lunga poco più di un metro.

#### Itinerario di accesso

Dal casello autostradale di Genova - Bolzaneto sull'autostrada Genova - Milano si prosegue verso nord in direzione Pontedecimo. Da qui si prende per Campomorone e si prosegue fino al paese di Isoverde. Da Isoverde si procede fino alla frazione Gallaneto, oltrepassata la quale si prende un bivio sulla destra che porta al piazzale antistante la Centrale Elettrica dell'Acquedotto De Ferrari - Galliera. Qui conviene lasciare l'auto. Si prosegue salendo a piedi lungo la strada asfaltata per un centinaio di metri, poi si scende a destra lungo un viottolo che conduce ad un ponte in ferro che attraversa il torrente. Oltre il ponte si svolta a sinistra, dopo circa venti metri sul versante del monte si nota l'evidente ingresso della grotta, situato a qualche metro dal sentiero.

#### Bibliografia

Area vuota per la bibliografia.

Riferimenti a Censimenti Speciali

Informazioni aggiuntive

REVISIONE CATASTALE 1997

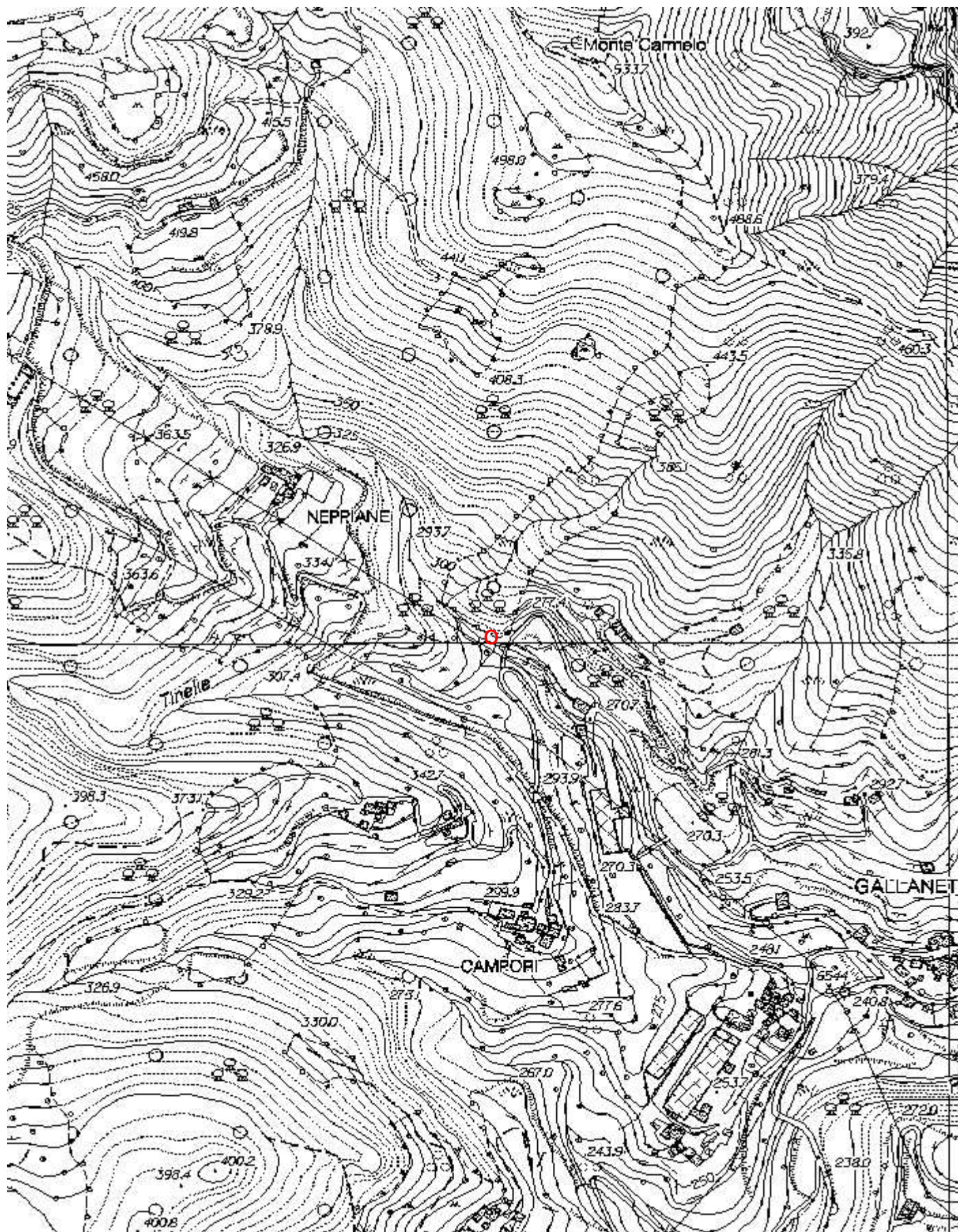
**Gruppi**

GRUPPO SPELEOLOGICO C.A.I. BOLZANETO

**Fauna**

**Modifiche**

Cartografia:



Coordinate convertite:

Geografiche WGS84: 8.85634 E 44.53227 N

Chilometriche WGS84: 488586 E 4931003 N 32T

# GROTTA DEL BURAN      Li 109

## CAMPOMORONE - GE

Rilevatori:

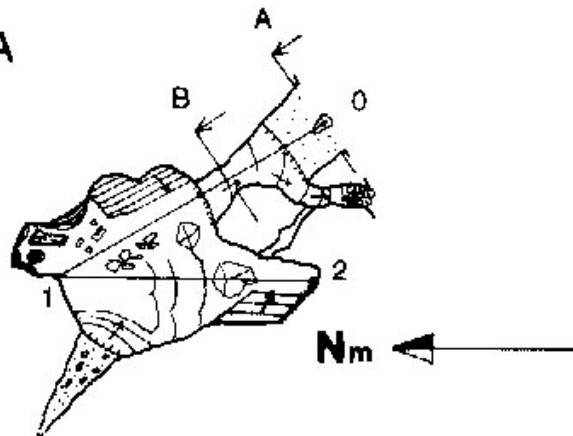
Andrea BENEDETTINI, Carlo CAVALLO, Luca RATTO

GRUPPO SPELEOLOGICO CAI BOLZANETO - GE

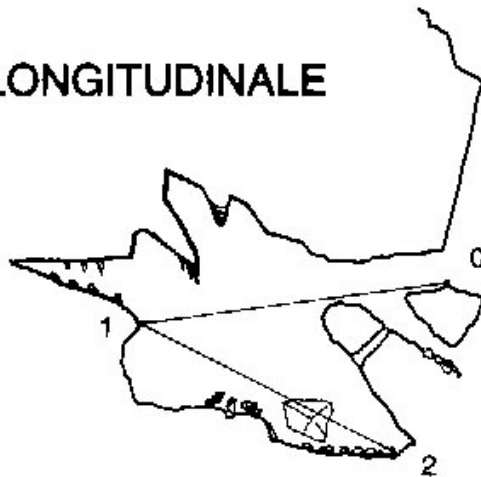
30.11.1996



### PIANTA



### SEZIONE LONGITUDINALE



Sez. A



Sez. B