

Catasto Speleologico Ligure



SOCIETÀ
SPELEOLOGICA
ITALIANA

C A T A S T O delle G R O T T E D ' I T A L I A

Regione

LI

Provincia

IM

Numero

LI1093

Spec.

Data aggiornamento

31/03/2011

Nome

TANETTA DEL MONTE CARO

Sinonimi

Comune:

CHIUSANICO

Località

MONTE CARO

Monte

Valle

Area carsica

Terreno geologico

ELM

Età

Sviluppo reale

7.5

Sviluppo planimetrico

7

Estensione

5

Dislivello positivo (+)

0

Dislivello negativo (-)

1.5

Dislivello totale

1.5

Carta	Edizione	Quota alt.	Longitudine
Geografiche ED50		818	8°01'8" E
Specifica		Quota cart.	Latitudine
			43°58'11" N
Valutazione dato		Quota GPS	
REVISIONE CATASTALE		1979	

Note

REVISIONE CATASTALE 2000
Dati di posizionamento da originale scheda Revisione Catastale

(A.V.)
Le coordinate consegnate sulla scheda catastale 2000 PDF sono incoerenti. erano segnate come 8°01'8",45°58'11" ma sono 8°01'8",43°58'11"
RILIEVO

Idrologia

dry

Andamento

Percorribilità

Sequenza pozzi

Data rilevamento

Rilevatori

CALANDRI G.

Descrizione

Piccola cavità tettonica sviluppata in corrispondenza di megastrati calcilititici metrici della formazione di Sanremo-Saccarello. Angusto ingresso obliquo che immette in un basso cunicolo su interstrato in direzione SE. Il pavimento è occupato da terriccio e piccoli clastici. La cavità, sempre discendente, seguendo l'immersione della serie flyscioide, piega a destra riducendo progressivamente le dimensioni sino a chiudere, occupata completamente da pietrame eterometrico che caratterizza tutta la seconda parte della cavità.

Itinerario di accesso

Da Imperia Oneglia si segue la statale n.28 sino a Pontedassio. Dal paese si prende la rotabile per Diano Aretino, sorpassando le case de i Monti, sino al passo Grillarine, spartiacque tra valle Impero e Valli Dianesi. Qui, verso nord, inizia il sentiero (segnato) che seguendo grosso modo il filo di cresta supera i monti, Lesie, Chiappa d'Aretino, Abrighetti e Grimaldi. Quindi con marcato dislivello si raggiunge l'allungata cresta del Monte Caro. Il primo poggio è quotato 809 metri. Si prosegue sino al secondo poggio quotato 822,5, a sinistra (NE) del quale a poco più di 8 metri di distanza, sotto uno scalino roccioso si apre l'angusto ingresso della cavità.

Bibliografia

Riferimenti a Censimenti Speciali

Informazioni aggiuntive

REVISIONE CATASTALE 2000

Dati di posizionamento da originale scheda Revisione Catastale

(A.V.)

Le coordinate consegnate sulla scheda catastale 2000 PDF sono incoerenti. erano segnate come 8°01'8",45°58'11" ma sono 8°01'8",43°58'11"

RILIEVO

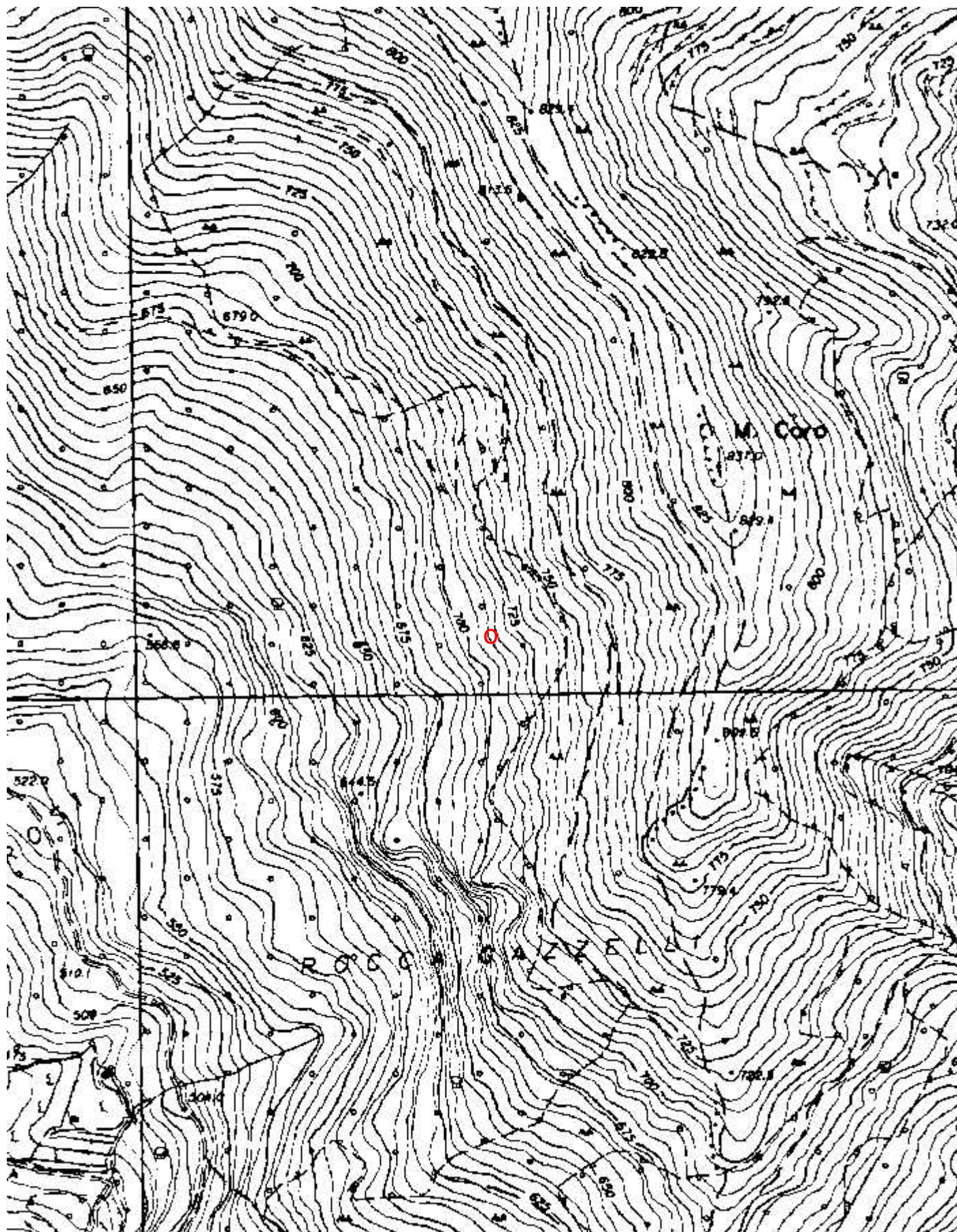
Gruppi

GRUPPO SPELEOLOGICO IMPERIESE C.A.I.

Fauna

Modifiche

Cartografia:



Coordinate convertte:

Geografiche WGS84: 8.01783 E 43.96874 N

Chilometriche WGS84: 421214 E 4868870 N 32T

TANETTA DI MONTE CARO
n° 1093 Li/IM
RILIEVO: G.CALANDRI - G.S.I. - 2003
DISEGNO: CALANDRI - PASTOR - G.S.I. - 2006



SEZ. LONGITUDINALE

