

# Catasto Speleologico Ligure



SOCIETA  
SPELEOLOGICA  
ITALIANA

## C A T A S T O delle G R O T T E D ' I T A L I A

Regione

LI

Provincia

SV

Numero

LI1076

Spec.

Data aggiornamento

28/07/2010

Nome

TANA DELLA PAGLIARINA

Sinonimi

TANA DELLA PORRETTA

Comune :

BARDINETO

Località

BRIC PAGLIARINA

Monte

Valle

Area carsica

Terreno geologico

SPM

Età

Sviluppo reale

14

Sviluppo planimetrico

14

Estensione

-

Dislivello positivo (+)

2.5

Dislivello negativo (-)

0

Dislivello totale

2.5

Carta	Edizione	Quota alt.	Longitudine
Gauss Boaga Zona 1		1040	1433640
Specifica		Quota cart.	Latitudine
		0	4891567
Valutazione dato		Quota GPS	
		0	

Note

RILIEVO

Idrologia

Andamento

Percorribilità

Sequenza pozzi

Data rilevamento

Rilevatori

DAL BO G., LAZZARINI G., MASSUCCO R.

**Itinerario di accesso**

**Bibliografia**

Riferimenti a Censimenti Speciali

Informazioni aggiuntive

RILIEVO

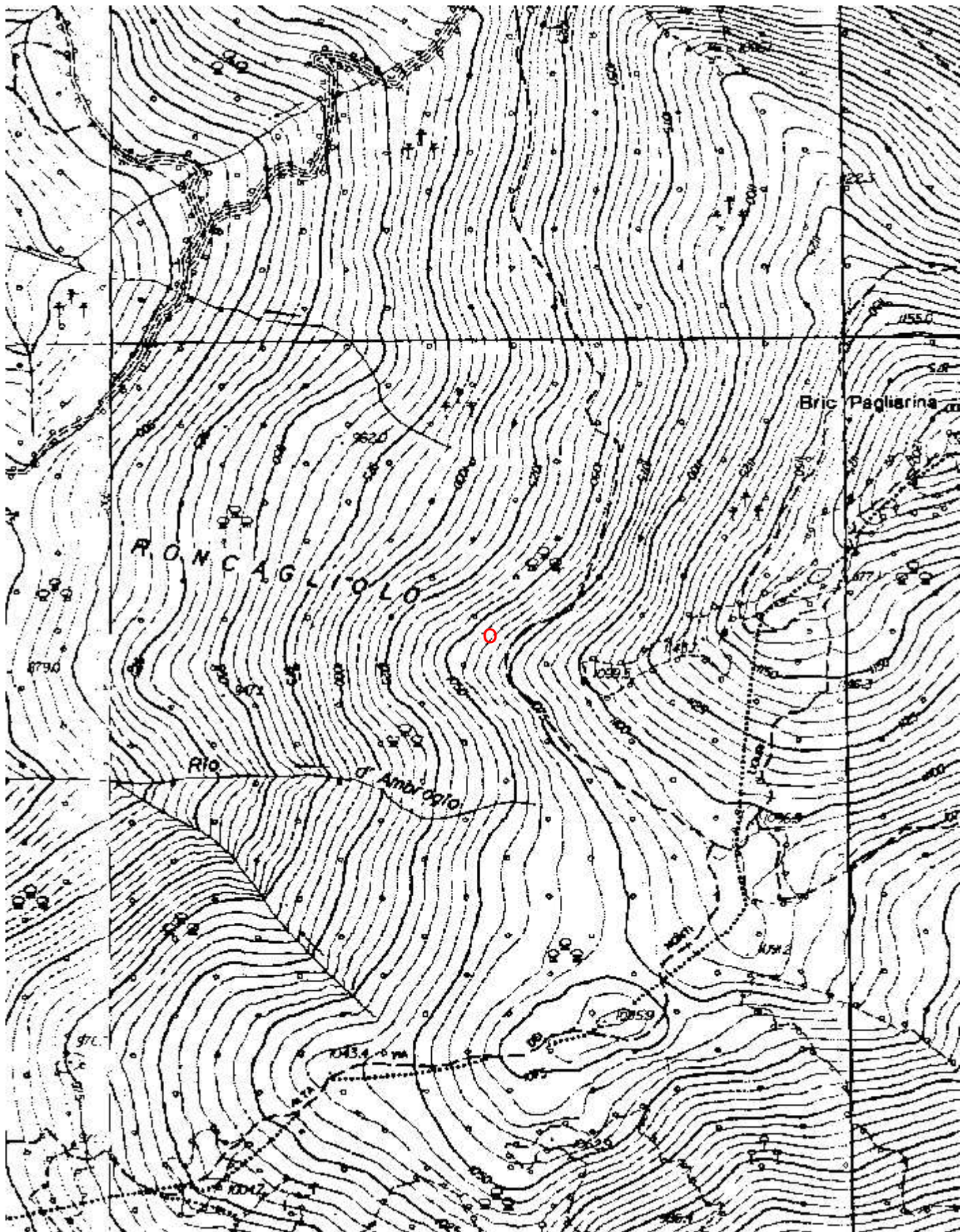
**Gruppi**

GRUPPO SPELEOLOGICO SAVONESE

**Fauna**

**Modifiche**

Cartografia:



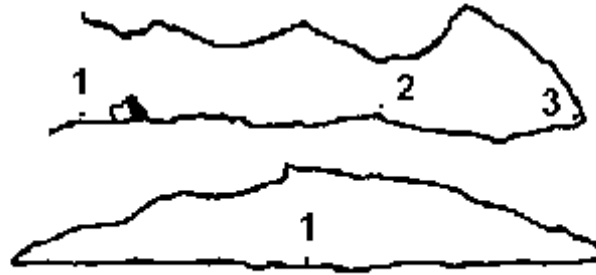
Coordinate convertte:

Geografiche WGS84: 8.16955 E 44.17414 N

Chilometriche WGS84: 433614 E 4891549 N 32T

# Tana della Pajarina - 1076 Li/SV

sezione longitudinale



sezioni trasversali

