

Catasto Speleologico Ligure



SOCIETA
SPELEOLOGICA
ITALIANA

C A T A S T O delle G R O T T E D ' I T A L I A

Regione

LI

Provincia

SV

Numero

LI1075

Spec.

Data aggiornamento

28/07/2010

Nome

RISORGENTE DELL' ACQUARANDA

Sinonimi

Comune :

TOIRANO

Località

RIO ACQUA RANDA

Monte

Valle

Area carsica

Terreno geologico

SPM

Età

Sviluppo reale

34

Sviluppo planimetrico

26.5

Estensione

-

Dislivello positivo (+)

6

Dislivello negativo (-)

-3.2

Dislivello totale

9.2

Carta	Edizione	Quota alt.	Longitudine
Gauss Boaga Zona 1		635	1433900
Specifica		Quota cart.	Latitudine
		0	4890254
Valutazione dato		Quota GPS	
		0	

Note

RILIEVO

Idrologia

Andamento

Percorribilità

Sequenza pozzi

Data rilevamento

Rilevatori

DAL BO G., MALENCHEK D., MASSUCCO R., TAMPELLONI F.

Itinerario di accesso

Bibliografia

Riferimenti a Censimenti Speciali

Informazioni aggiuntive

RILIEVO

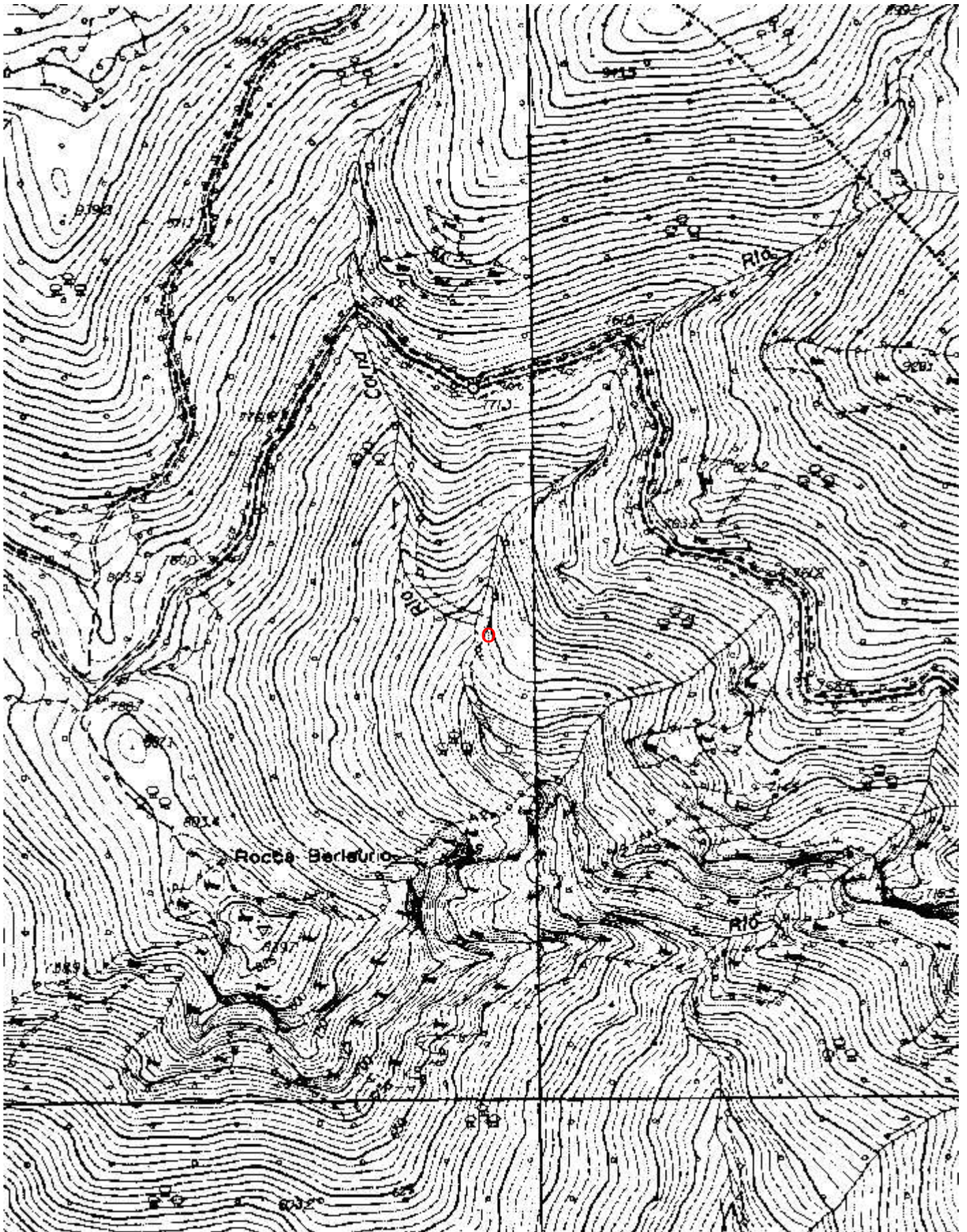
Gruppi

GRUPPO SPELEOLOGICO SAVONESE

Fauna

Modifiche

Cartografia:



Coordinate convertite:

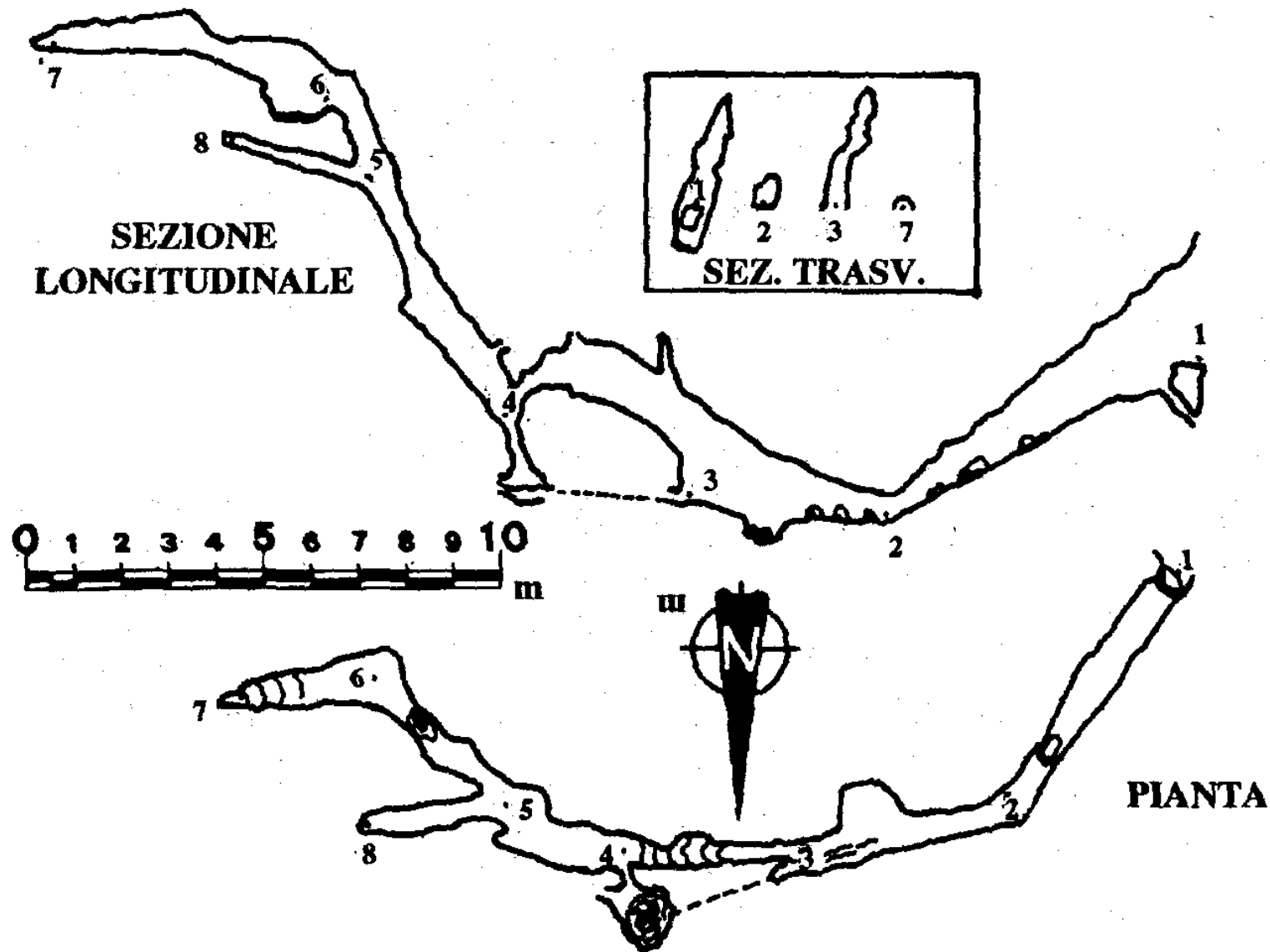
Geografiche WGS84: 8.17296 E 44.16234 N

Chilometriche WGS84: 433874 E 4890236 N 32T

RISORGENTE DELL'ACQUA RANDA - Li 1075

Rilievo: Dal Bo G., Malenschek D., Massucco R., Tampelloni F. (G.S.S.) - 1980

Da: Stalattiti e Stalagmiti n.17



RILIEVO IMPORTATO AUTOMATICAMENTE TRA QUELLI SCANSIONATI.