

# Catasto Speleologico Ligure



SOCIETA  
SPELEOLOGICA  
ITALIANA

## C A T A S T O delle G R O T T E D ' I T A L I A

Regione

LI

Provincia

SV

Numero

LI1069

Spec.

Data aggiornamento

28/07/2010

Nome

GROTTA SOPRA LA TANA DELLA PALLARETA

Sinonimi

Comune :

TOIRANO

Località

RIO ACQUA RANDA

Monte

Valle

Area carsica

Terreno geologico

SPM

Età

Sviluppo reale

19

Sviluppo planimetrico

17

Estensione

-

Dislivello positivo (+)

5

Dislivello negativo (-)

0

Dislivello totale

5

Carta	Edizione	Quota alt.	Longitudine
Gauss Boaga Zona 1		710	1434243
Specifica		Quota cart.	Latitudine
		0	4890025
Valutazione dato		Quota GPS	
		0	

Note

RILIEVO

Idrologia

Andamento

Percorribilità

Sequenza pozzi

Data rilevamento

Rilevatori

BIAGGI S., CERRUTI V., MASSUCCO R.

**Itinerario di accesso**

**Bibliografia**

Riferimenti a Censimenti Speciali

Informazioni aggiuntive

RILIEVO

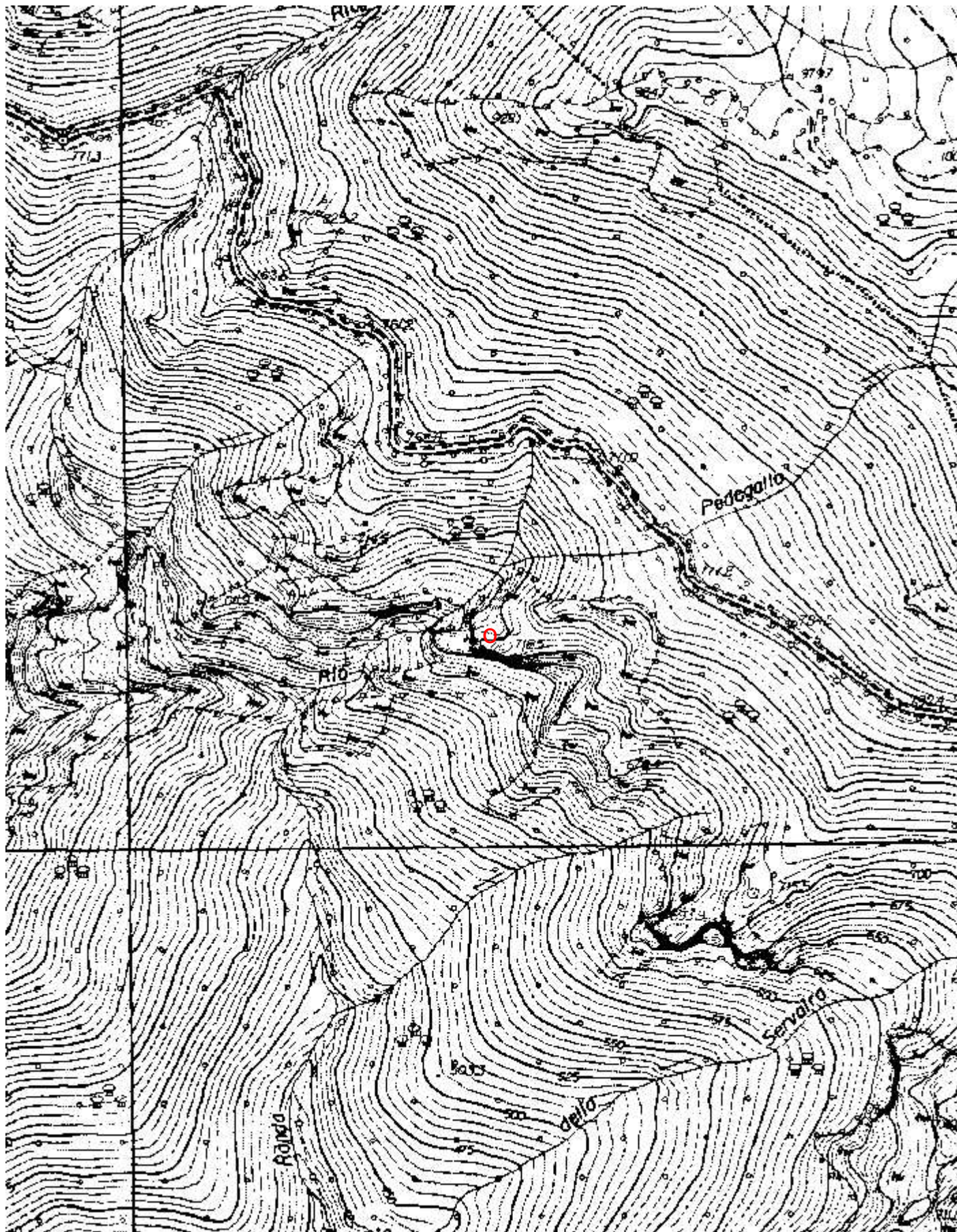
**Gruppi**

GRUPPO SPELEOLOGICO SAVONESE

**Fauna**

**Modifiche**

Cartografia:



Coordinate convertite:

Geografiche WGS84:

8.17728 E 44.16031 N

Chilometriche WGS84:

434217 E 4890007 N 32T

GROTTA SOPRA LA TANA DELLA PALLARETA - Li 1069  
Rilievo: Biaggi S., Cerruti V., Massucco R., (G.S.S.) - 1979  
Da: Stalattiti e Stalagmiti n.17

