

Catasto Speleologico Ligure



SOCIETA
SPELEOLOGICA
ITALIANA

C A T A S T O delle G R O T T E D ' I T A L I A

Regione

LI

Provincia

SV

Numero

LI1067

Spec.

Data aggiornamento

28/07/2010

Nome

GROTTA PRESSO L'ANTRO DELLA COLLETTA

Sinonimi

Comune :

BOISSANO

Località

COLLETTA

Monte

Valle

Area carsica

Terreno geologico

Età

Sviluppo reale

6

Sviluppo planimetrico

-

Estensione

-

Dislivello positivo (+)

4

Dislivello negativo (-)

0

Dislivello totale

4

Carta	Edizione	Quota alt.	Longitudine
Gauss Boaga Zona 1		710	1436181
Specifica		Quota cart.	Latitudine
		0	4888823
Valutazione dato		Quota GPS	
		0	

Note

RILIEVO

Idrologia

Andamento

Percorribilità

Sequenza pozzi

Data rilevamento

Rilevatori

BIAGGI S.CERRUTI V., TAMPELLONI F.

Itinerario di accesso

Bibliografia

Riferimenti a Censimenti Speciali

Informazioni aggiuntive

RILIEVO

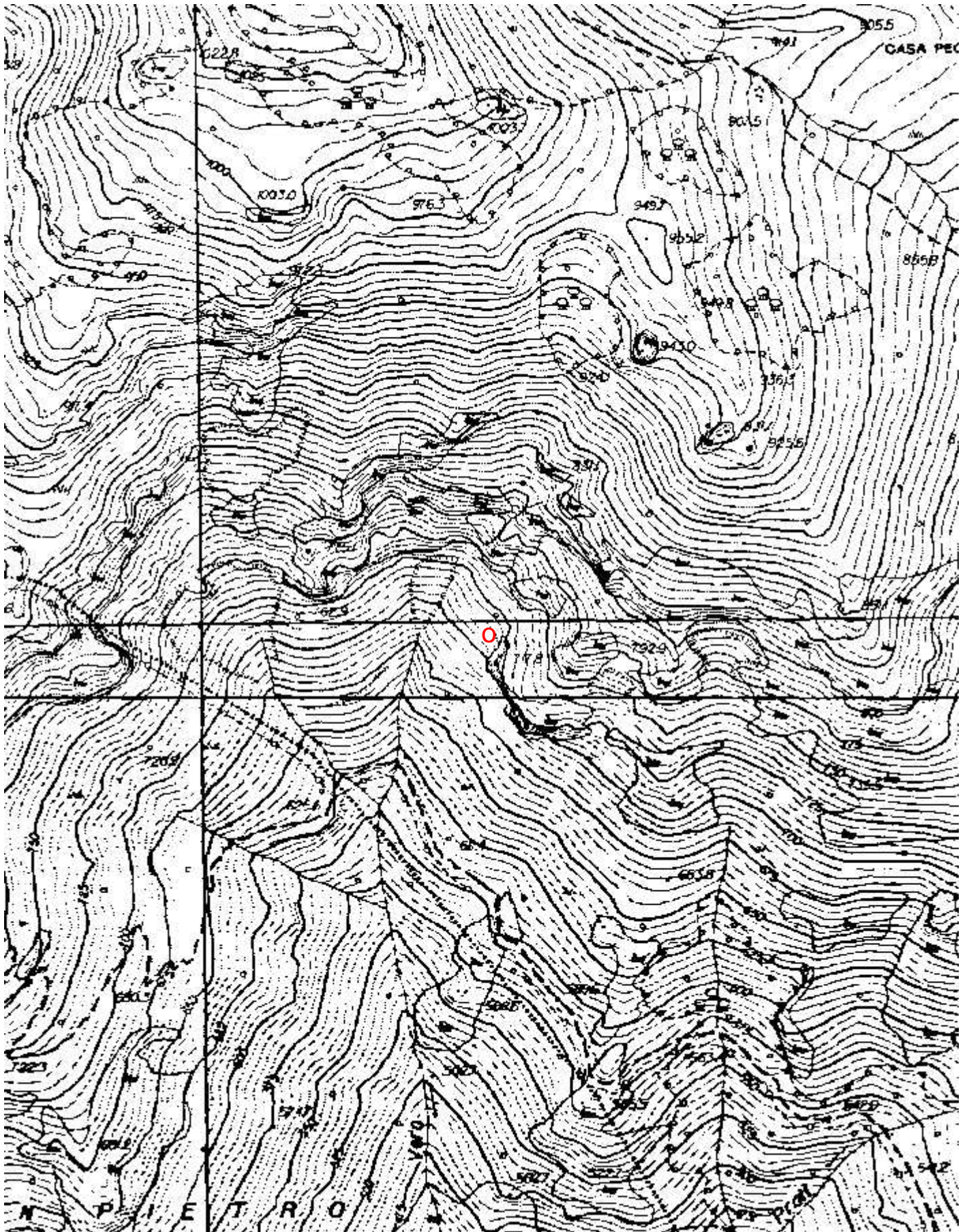
Gruppi

GRUPPO SPELEOLOGICO SAVONESE

Fauna

Modifiche

Cartografia:



Coordinate convertite:

Geografiche WGS84: 8.20166 E 44.14966 N

Chilometriche WGS84: 436155 E 4888805 N 32T

GROTTA PRESSO L'ANTRO DELLA COLLETTA - Li 1067

Rilievo: Biaggi S., Cerruti V., Tampelloni F. (G.S.S.) - 1979

Da: Stalattiti e Stalagmiti n.17

