

Catasto Speleologico Ligure



SOCIETA
SPELEOLOGICA
ITALIANA

C A T A S T O delle G R O T T E D ' I T A L I A

Regione

LI

Provincia

SV

Numero

LI1042

Spec.

Data aggiornamento

04/07/2016

Nome

GROTTA DI ORTICO

Sinonimi

Comune :

BARDINETO

Località

ORTICO

Monte

Valle

Area carsica

Terreno geologico

Età

Sviluppo reale

51

Sviluppo planimetrico

-

Estensione

-

Dislivello positivo (+)

5

Dislivello negativo (-)

-3

Dislivello totale

8

Carta	Edizione	Quota alt.	Longitudine
UTM WGS84 32		1060	428155
Specifica		Quota cart.	Latitudine
			4890891
Valutazione dato		Quota GPS	
coordinate GPS prese il 29/6/2016		0	

Note

Idrologia

Andamento

Percorribilità

Sequenza pozzi

Data rilevamento

Rilevatori

LAZZARINI G.

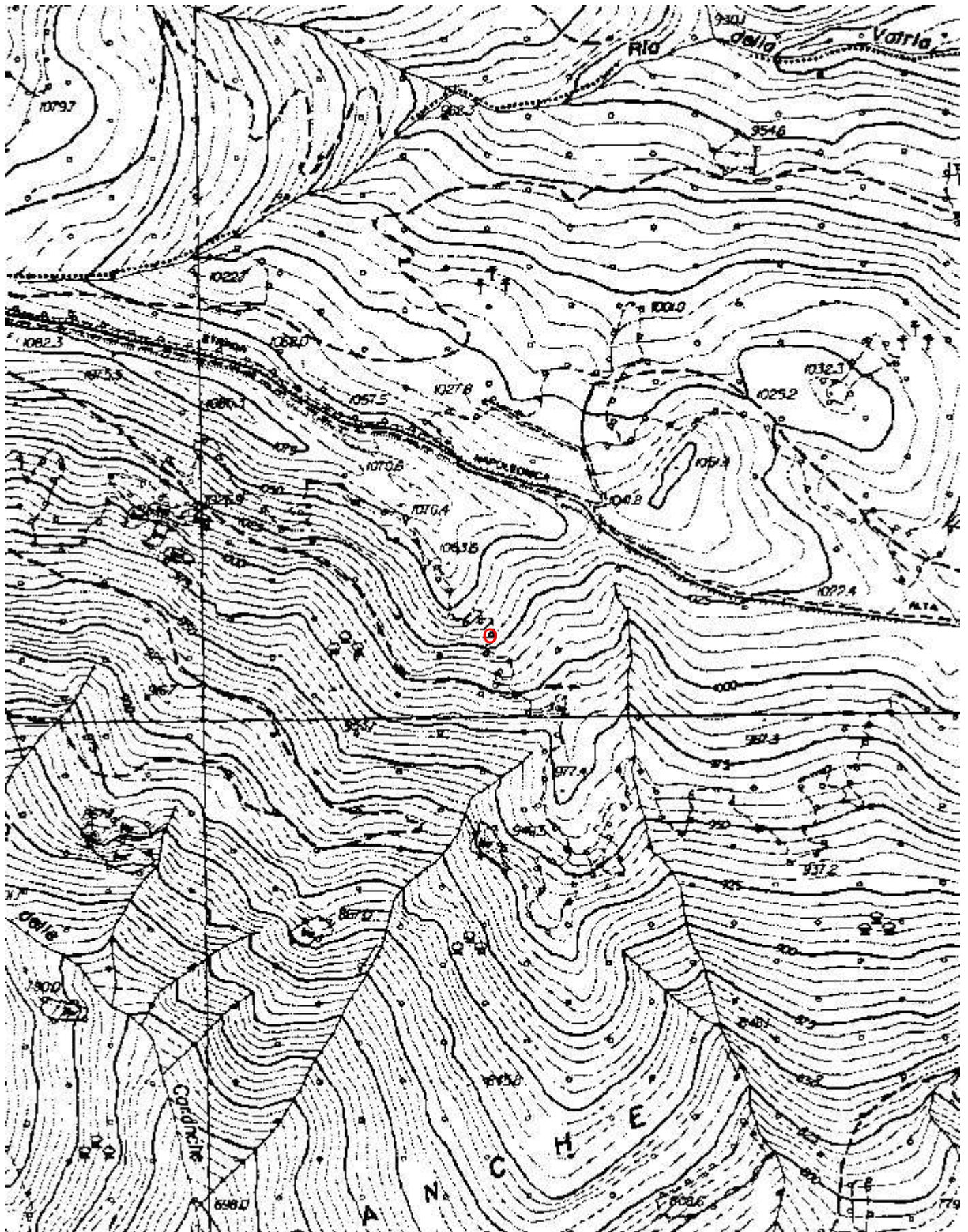
Gruppi

GRUPPO SPELEOLOGICO SAVONESE

Fauna

Modifiche

Cartografia:



Coordinate convertte:

Geografiche WGS84: 8.10135 E 44.16769 N

Chilometriche WGS84: 428155 E 4890891 N 32T

Immagine ingresso:



Fabrizio Oneto