

# Catasto Speleologico Ligure



SOCIETA  
SPELEOLOGICA  
ITALIANA

## C A T A S T O delle G R O T T E D ' I T A L I A

Regione

LI

Provincia

SV

Numero

LI1032

Spec.

Data aggiornamento

10/07/2013

Nome

BURANCO DI CIAZZA MUNDA DEL CARMO

Sinonimi

F100

Comune :

PIETRA LIGURE

Località

CIAZE DI MONTE CARMO

Monte

MONTE CARMO DI LOANO

Valle

Area carsica

Terreno geologico

SPM

Età

Sviluppo reale

29

Sviluppo planimetrico

17

Estensione

17

Dislivello positivo (+)

0

Dislivello negativo (-)

-14

Dislivello totale

14

<b>Carta</b>	<b>Edizione</b>	<b>Quota alt.</b>	<b>Longitudine</b>
UTM ED50 32		1216	435844
<b>Specifica</b>		<b>Quota cart.</b>	<b>Latitudine</b>
		1210	4891854
<b>Valutazione dato</b>		<b>Quota GPS</b>	
coord GPS 13-01-2008 (5 satelliti per 10')		1999	

**Note**

Nessuna circolazione d'aria.  
Temperatura esterna 7.2°C / interna 9.5°C (aprile 2004).

RILIEVO

**Idrologia**

dry

**Andamento**

VERTICALE

**Percorribilità**

FACILE

**Sequenza pozzi**

P8

**Data rilevamento**

**Rilevatori**

CAROZZO S., DONZELLINI G., MASSUCCO R. - CHIESA ROBERTO

#### Descrizione

Cavità di origine tettonica impostata su frattura orientata circa N-NE

Si apre con ampio imbocco pseudo rettangolare (1.5m per 3m) aggettante sul P8 d'ingresso, scampanato sul grande ambiente interno, alto fino a 9m con base a pianta irregolare di circa 10m di diagonale; il pavimento è costituito da alta conoide detritica, clasti decimetrici caduti dall'esterno, degradante sia verso la sala sia in direzione Sud lungo lo stretto diverticolo di 10m impostato su frattura verticale.

Parte dell'interno grotta viene raggiunto direttamente dai raggi solari.

Sono presenti alcune piccole concrezioni e residui di colate.

#### Itinerario di accesso

La cavità si apre nel Comune di Pietra Ligure, sulle pendici Sud-Est del Monte Carmo di Loano: passare l'abitato di Verzi - frazione di Loano - e in località 'Borgata Chiesa' imboccare la strada asfaltata che si inerpi-ca dietro la chiesa. Passate alcune case isolate la strada diviene sterrata e si esaurisce nell'ampio spiazzo di 'Castagna Banca'. Proseguire a piedi prima su sterrato accidentato poi su sentiero seguendo le indicazioni per il Rifugio Pian delle Bosse C.A.I.; dal rifugio imboccare il sentiero per la cima del Monte Carmo che sale ripido fino alla cresta Est, quindi prosegue mantenendosi al di sotto della stessa; la cavità si apre 2m a destra del sentiero, 10m dalla cresta.

In alternativa raggiungere il Gioigo di Giustenice mediante sterrato, da Bardineto o da Pietra Ligure, e seguire il sentiero per la cima del Monte Carmo fino al Rifugio Amici del Carmo, quindi seguire il sentiero che scende mantenendosi al di sotto della cresta Est; la cavità si apre 2m a sinistra del sentiero, 10m dalla cresta.

#### Bibliografia

Riferimenti a Censimenti Speciali

Informazioni aggiuntive

Nessuna circolazione d'aria.  
Temperatura esterna 7.2°C / interna 9.5°C (aprile 2004).

RILIEVO

#### Gruppi

G.S.SAVONESE - Gruppo Speleologico Cycnus (Toirano - SV)

#### Fauna

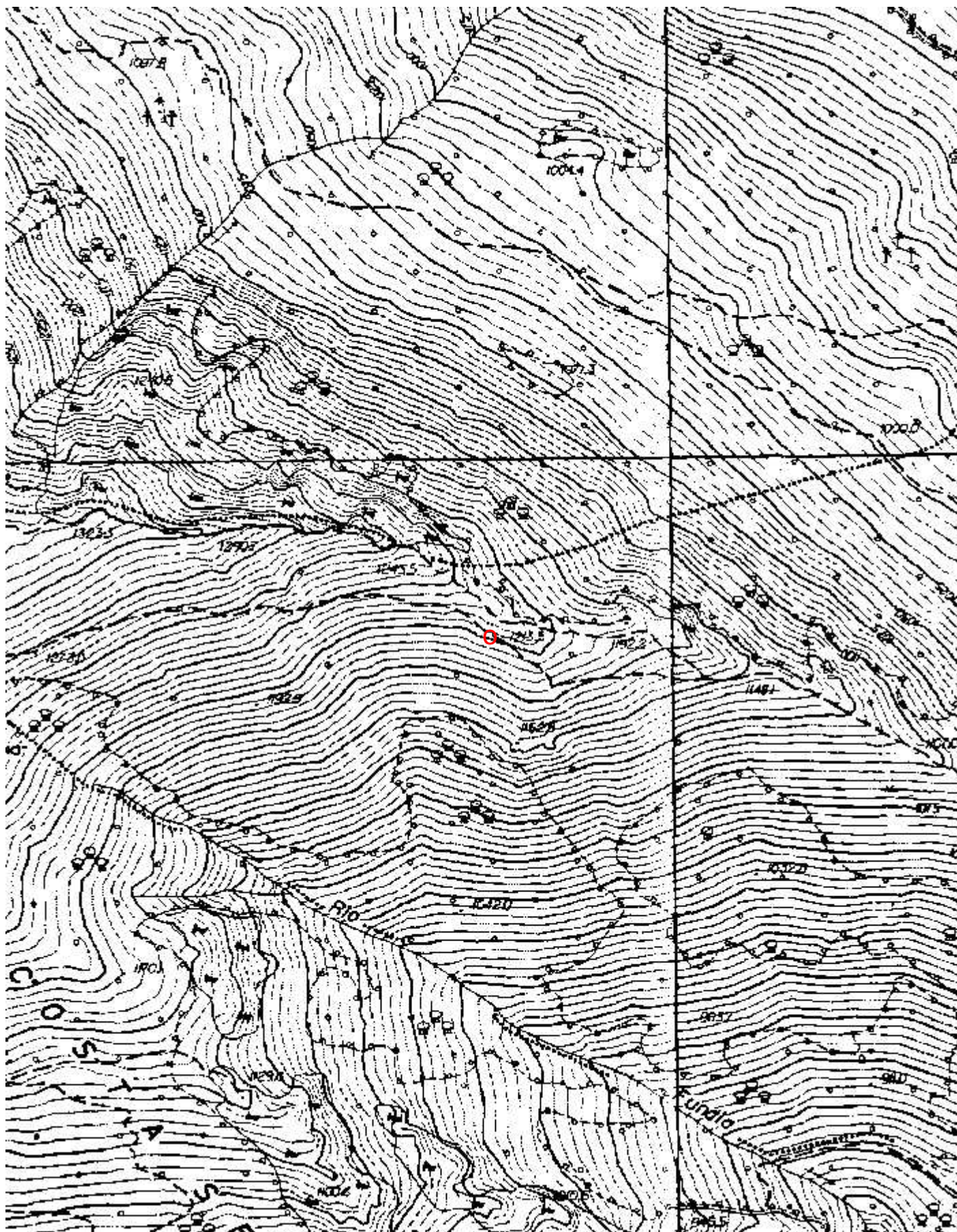
Osservati alcuni geotritoni.

Sul pavimento sono presenti molte ossa, dal piccolo roditore al mammiferi di medie dimensione.

#### Modifiche



Cartografia:



Coordinate convertite:

Geografiche WGS84:

8.19639 E 44.17529 N

Chilometriche WGS84:

435761 E 4891657 N 32T

BURANCO DI CIAZZA MUNDA DEL CARMO - Li 1032  
Rilievo: Carozzo S., Donzellini G., Massucco R. (G.S.S.) - 1977  
Da: Stalattiti e Stalagmiti n.15

