

Catasto Speleologico Ligure



SOCIETÀ
SPELEOLOGICA
ITALIANA

C A T A S T O delle G R O T T E D ' I T A L I A

Regione

LI

Provincia

SV

Numero

LI1025

Spec.

Data aggiornamento

28/07/2010

Nome

TANA DELLA VIPERA

Sinonimi

Comune:

TOIRANO

Località

ROCCA BARBENA

Monte

Valle

Area carsica

Terreno geologico

Età

Sviluppo reale

14

Sviluppo planimetrico

9

Estensione

-

Dislivello positivo (+)

0

Dislivello negativo (-)

-7

Dislivello totale

7

Carta	Edizione	Quota alt.	Longitudine
Gauss Boaga Zona 1		800	1431365
Specifica		Quota cart.	Latitudine
			4888933
Valutazione dato		Quota GPS	
		0	

Note

Idrologia

Andamento

Percorribilità

Sequenza pozzi

Data rilevamento

Rilevatori

LAIOLO G./MASSUCCO R.

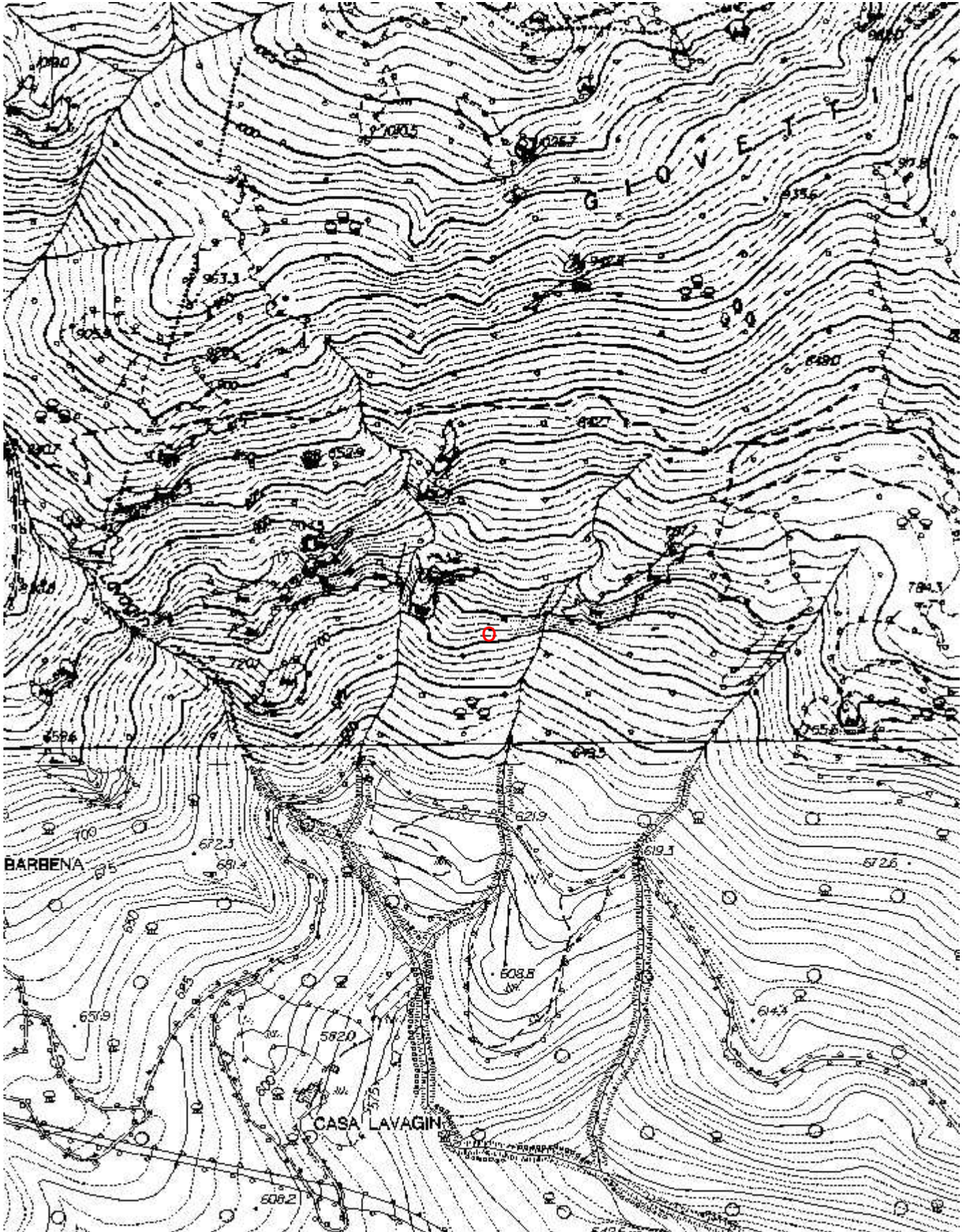
Gruppi

GRUPPO SPELEOLOGICO SAVONESE

Fauna

Modifiche

Cartografia:



Coordinate convertite:

Geografiche WGS84: 8.14144 E 44.15021 N

Chilometriche WGS84: 431339 E 4888915 N 32T