

Catasto Speleologico Ligure



SOCIETA
SPELEOLOGICA
ITALIANA

C A T A S T O delle G R O T T E D ' I T A L I A

Regione

LI

Provincia

SV

Numero

LI1023

Spec.

Data aggiornamento

28/07/2010

Nome

POZZO BURANCHETTO DI - ME8 MERONA

Sinonimi

Comune :

TOIRANO

Località

MERONA - POGGIO BALESTRINO

Monte

Valle

Area carsica

Terreno geologico

Età

Sviluppo reale

10

Sviluppo planimetrico

-

Estensione

-

Dislivello positivo (+)

0

Dislivello negativo (-)

-7

Dislivello totale

7

Carta	Edizione	Quota alt.	Longitudine
Gauss Boaga Zona 1		250	1434947
Specifica		Quota cart.	Latitudine
		0	4887381
Valutazione dato		Quota GPS	
		0	

Note

RILIEVO

Idrologia

Andamento

Percorribilità

Sequenza pozzi

Data rilevamento

Rilevatori

MASSUCCO R.

Itinerario di accesso

Bibliografia

Riferimenti a Censimenti Speciali

Informazioni aggiuntive

RILIEVO

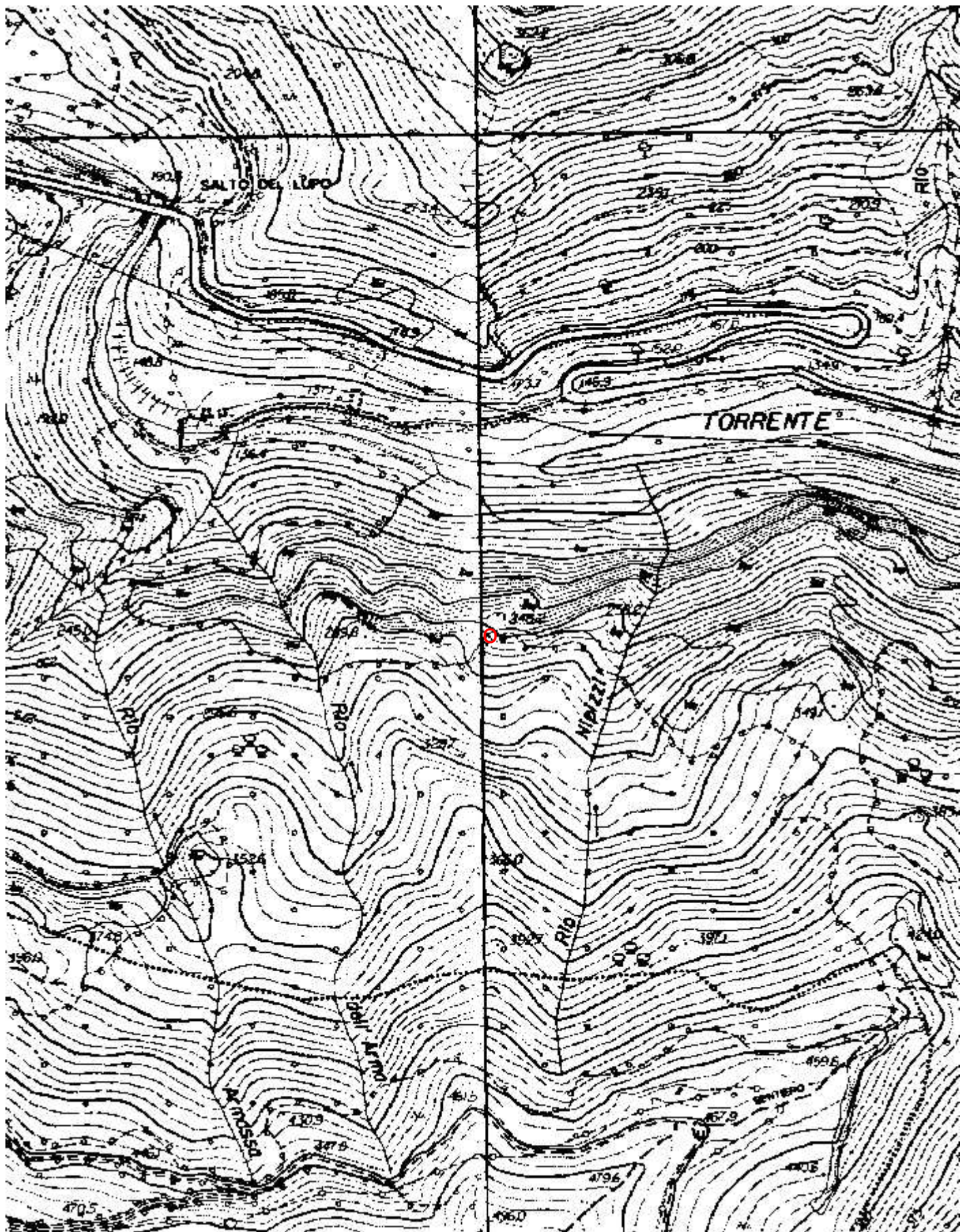
Gruppi

GRUPPO SPELEOLOGICO SAVONESE

Fauna

Modifiche

Cartografia:



Coordinate convertte:

Geografiche WGS84: 8.18641 E 44.13657 N

Chilometriche WGS84: 434921 E 4887363 N 32T

Pozzo ME8 - 1023 Li/SV

