

# Catasto Speleologico Ligure



SOCIETA  
SPELEOLOGICA  
ITALIANA

## C A T A S T O delle G R O T T E D ' I T A L I A

Regione

LI

Provincia

SV

Numero

LI100

Spec.

Data aggiornamento

03/08/2010

Nome

ARMA DI PONCI

Sinonimi

GROTTA DI O DEI PONCI

Comune :

FINALE LIGURE

Località

Monte

Valle

Area carsica

Terreno geologico

PDF

Età

Sviluppo reale

30

Sviluppo planimetrico

25

Estensione

-

Dislivello positivo (+)

0

Dislivello negativo (-)

0

Dislivello totale

0

<b>Carta</b>	<b>Edizione</b>	<b>Quota alt.</b>	<b>Longitudine</b>
UTM WGS84 32		260	449568
<b>Specifica</b>		<b>Quota cart.</b>	<b>Latitudine</b>
		0	4895220
<b>Valutazione dato</b>		<b>Quota GPS</b>	
dato importato da file ozi Explorer di Enrico Massa		0	

**Note**

Archeologica

**Idrologia**

**Andamento**

**Percorribilità**

**Sequenza pozzi**

**Data rilevamento**

**Rilevatori**

BENSA P./CODDE' E.

**Itinerario di accesso**

**Bibliografia**

Riferimenti a Censimenti Speciali

archeologica

Informazioni aggiuntive

Archeologica

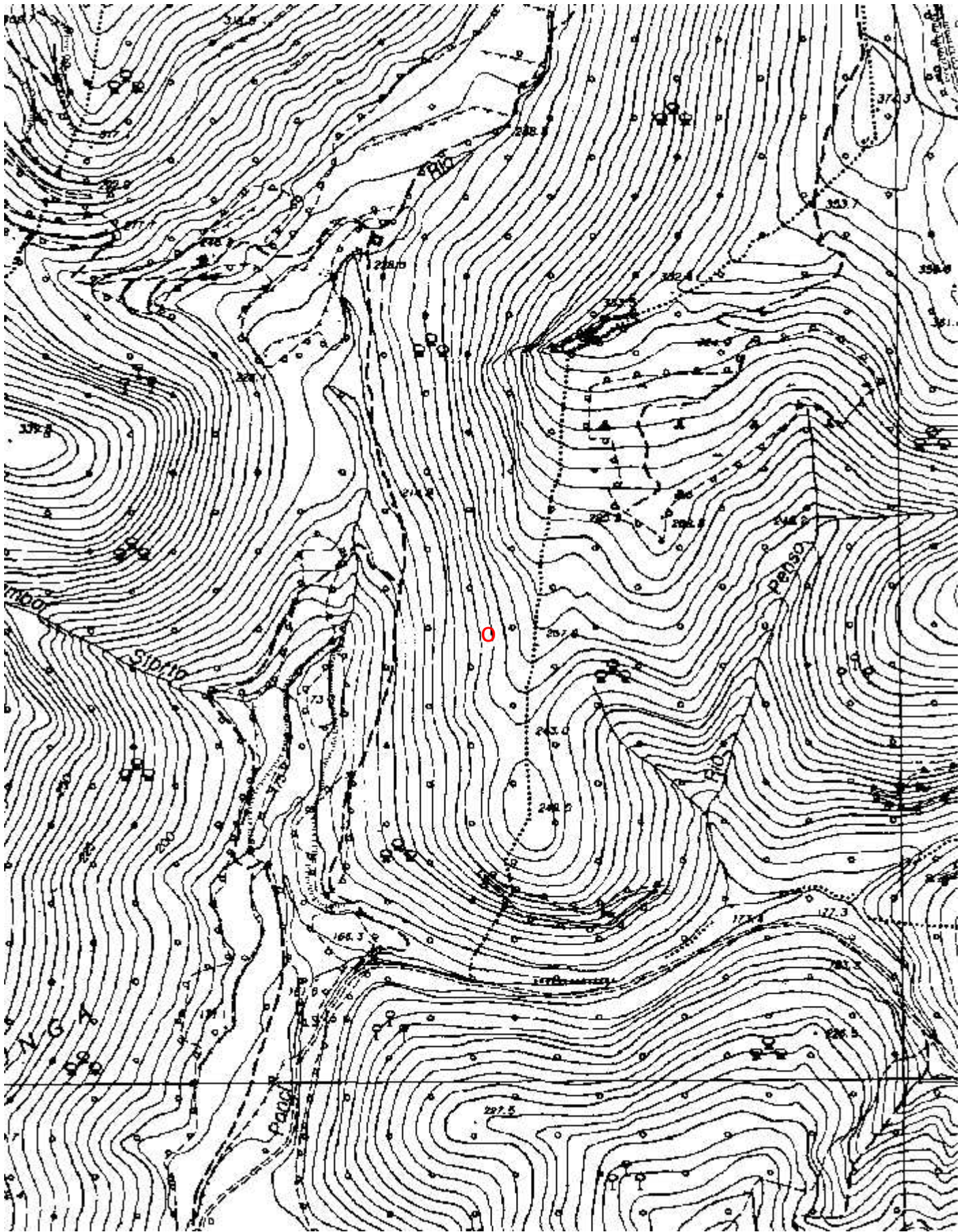
**Gruppi**

G.S.L. A. ISSEL

**Fauna**

**Modifiche**

Cartografia:



Coordinate convertte:

Geografiche WGS84: 8.36876 E 44.20846 N

Chilometriche WGS84: 449568 E 4895220 N 32T