

Catasto Speleologico Ligure



SOCIETA
SPELEOLOGICA
ITALIANA

C A T A S T O delle G R O T T E D ' I T A L I A

Regione

LI

Provincia

SV

Numero

LI1007

Spec.

Data aggiornamento

03/08/2010

Nome

TANA DI S. ERMETE

Sinonimi

TANA DEL FERRO

Comune :

VADO LIGURE

Località

TREVO

Monte

Valle

Area carsica

Terreno geologico

SPM

Età

Sviluppo reale

14

Sviluppo planimetrico

-

Estensione

-

Dislivello positivo (+)

0

Dislivello negativo (-)

-5

Dislivello totale

5

| | | | |
|---|-----------------|--------------------|--------------------|
| Carta | Edizione | Quota alt. | Longitudine |
| UTM WGS84 32 | | 340 | 453150 |
| Specifica | | Quota cart. | Latitudine |
| | | | 4899846 |
| Valutazione dato | | Quota GPS | |
| dato importato da file ozi Explorer di Enrico Massa | | 0 | |

Note

(E.MASSA) POCHI METRI FUORI AREA CARSICA
RILIEVO

Idrologia

Andamento

Percorribilità

Sequenza pozzi

Data rilevamento

Rilevatori

LAZZARINI G.

Itinerario di accesso

Bibliografia

Riferimenti a Censimenti Speciali

Informazioni aggiuntive

(E.MASSA) POCHI METRI FUORI AREA CARSICA
RILIEVO

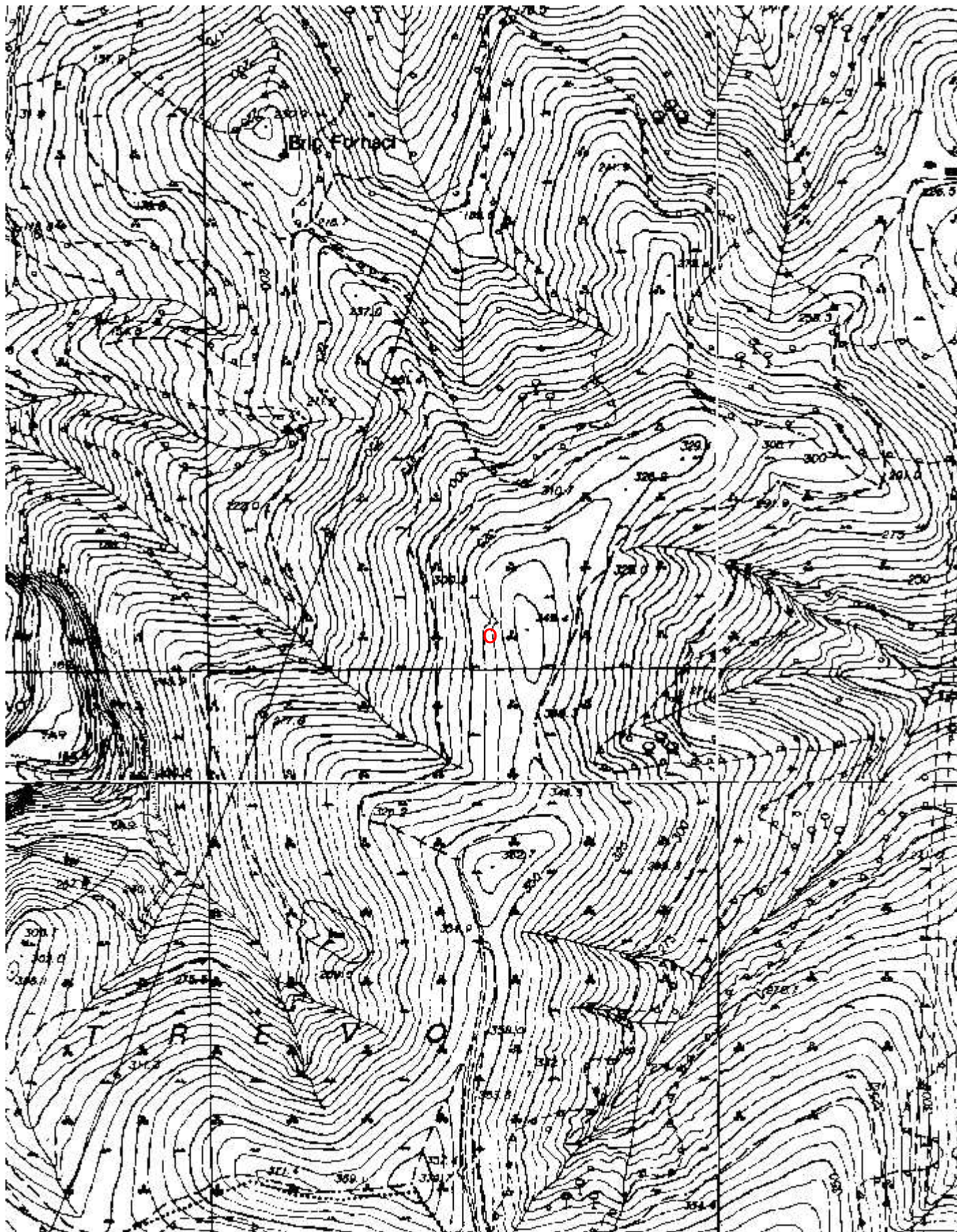
Gruppi

GRUPPO SPELEOLOGICO SAVONESE

Fauna

Modifiche

Cartografia:



Coordinate convertite:

Geografiche WGS84:

Chilometriche WGS84:

8.41317 E 44.25034 N

453150 E 4899846 N 32T