

Catasto Speleologico Ligure



SOCIETÀ
SPELEOLOGICA
ITALIANA

C A T A S T O delle G R O T T E D ' I T A L I A

Regione

LI

Provincia

SV

Numero

L1999

Spec.

Data aggiornamento

28/07/2010

Nome

GROTTA DI VILLANOVA

Sinonimi

Comune:

VILLANOVA D'ALBENGA

Località

Monte

Valle

Area carsica

Terreno geologico

Età

Sviluppo reale

-

Sviluppo planimetrico

-

Estensione

-

Dislivello positivo (+)

0

Dislivello negativo (-)

0

Dislivello totale

0

Carta	Edizione	Quota alt.	Longitudine
Gauss Boaga Zona 1			1431846
Specifica		Quota cart.	Latitudine
			4877319
Valutazione dato		Quota GPS	

Note

SPARITA A SEGUITO DI FRANA
NON ABBIAMO NESSUN DATO
RILIEVO

Idrologia

Andamento

Percorribilità

Sequenza pozzi

Data rilevamento

Rilevatori

Itinerario di accesso

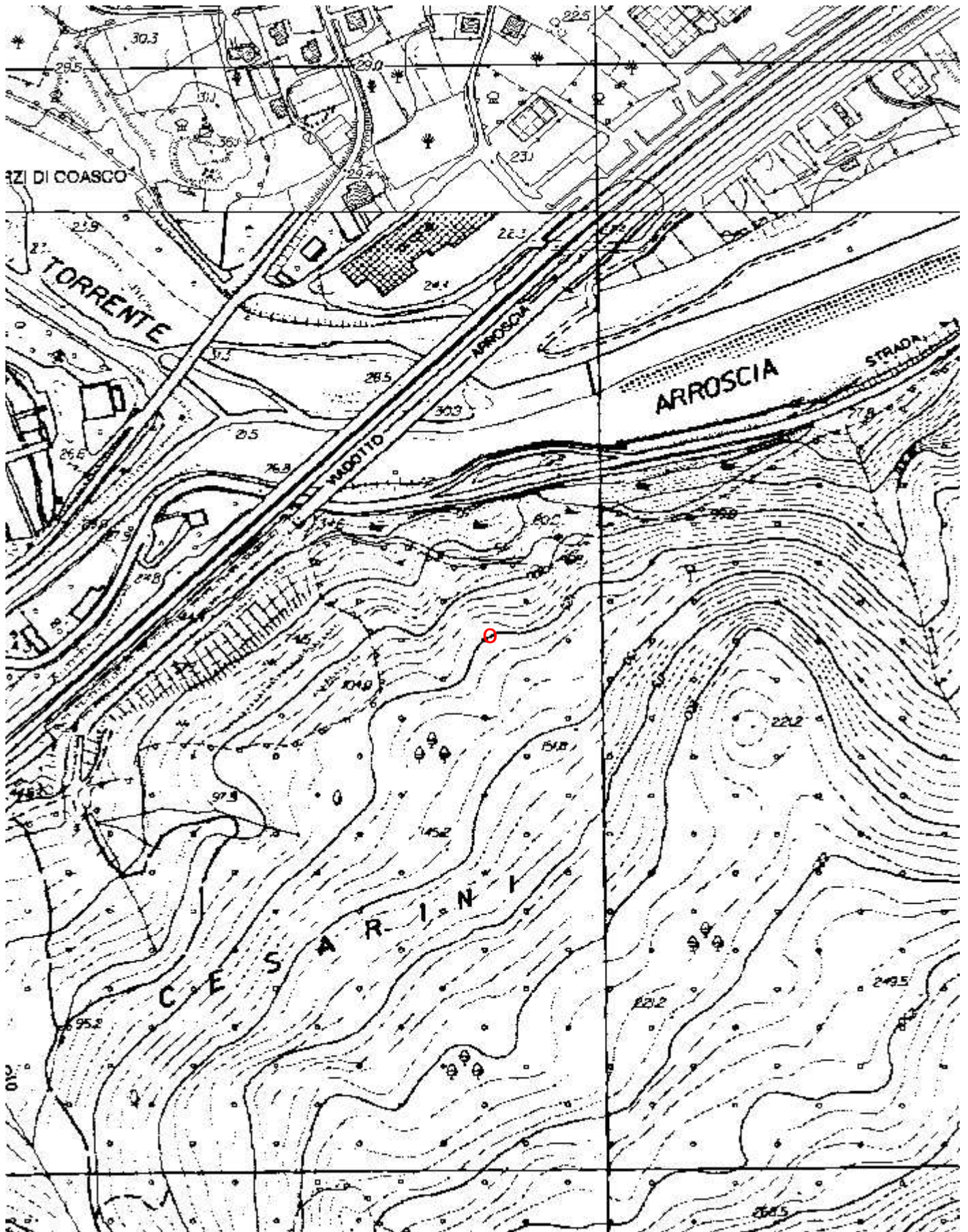
Bibliografia

Riferimenti a Censimenti Speciali

Informazioni aggiuntive

SPARITA A SEGUITO DI FRANA
NON ABBIAMO NESSUN DATO
RILIEVO

Cartografia:



Coordinate convertite:

Geografiche WGS84:

8.14895 E 44.04571 N

Chilometriche WGS84:

431820 E 4877302 N 32T